

新しい年を迎え、気持ちも新たに延伸事業の推進に取り組んでおります。冬場は、寒さの厳しい状況下での現場作業となりますが、皆寒さも感じさせないぐらいの熱い気持ちで頑張っています。

工事期間中は、車線規制による交通渋滞など、ご迷惑をお掛けいたしますが、周辺道路への迂回や公共交通機関のご利用などご協力をお願いいたします。

工事進捗状況

地下掘削中！！

住吉通りの下では着々と工事が進んでいます！



拡大写真



最終掘削深さ約28mのうち  
約7m掘削完了(1月末時点)  
平成28年1月撮影

博多駅(仮称)工区

※施工予定は工事の進捗により変わることがあります。  
※開削部及びナトム部の詳細な施工箇所については裏面の工事概要図をご覧ください。

**開削部**

春 土留工  
夏 土留工 路面覆工  
秋 路下掘削  
冬 路下掘削

H27年度 施工予定

- 住吉通りでは、土留工事及び路面覆工が完了し、現在は、道路下の掘削を行っています。
- 博多駅前広場では、地上を一部占用し、今後、掘削等を行うための準備工事を行っています。

**ナトム部**

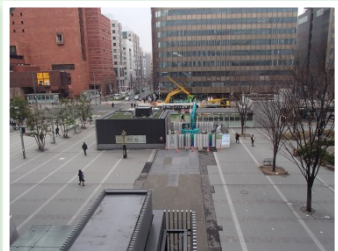
春 連絡坑掘削  
夏 連絡坑掘削 本坑掘削  
秋 本坑掘削  
冬 本坑掘削

H27年度 施工予定

- 明治公園内の立坑及び本坑に繋がる連絡坑の掘削が完了し、現在は、はかた駅前通りの下で本坑の掘削を行っています。



▲土砂積込状況(住吉通り)

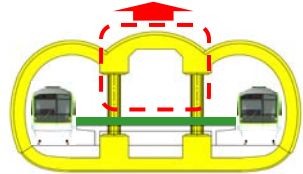


▲博多駅前広場の占用状況



▲本坑の掘削状況  
(本坑は将来地下鉄が走るトンネルです)

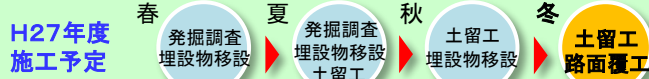
左の写真は将来地下鉄が走るトンネルのこの部分(中央上部)です。



今後は、トンネルの中央下部→左右の順に、掘削を進める予定です

# 中間駅(仮称)西・東工区 ~中間駅(仮称)部付近~

※施工予定は工事の進捗により変わることがあります。



■現場では、大型の杭打機を3台搬入し、駅構築のための土留工や路面覆工を行っています。

■今後、段階的に車線を切替えながら工事を進めてまいります。



▲ はかた駅前通りの占用状況



▲土留工の施工状況

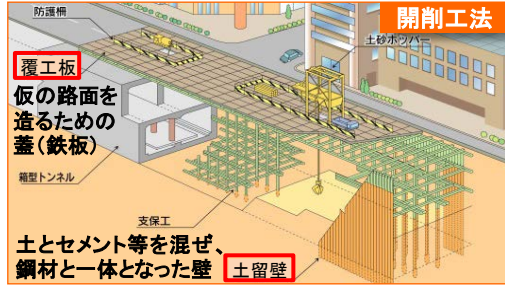
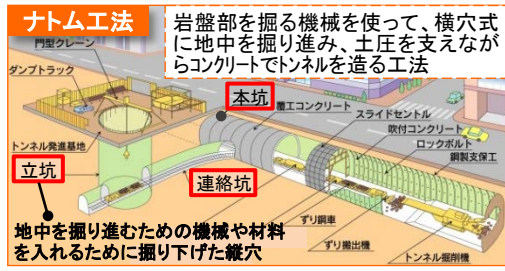
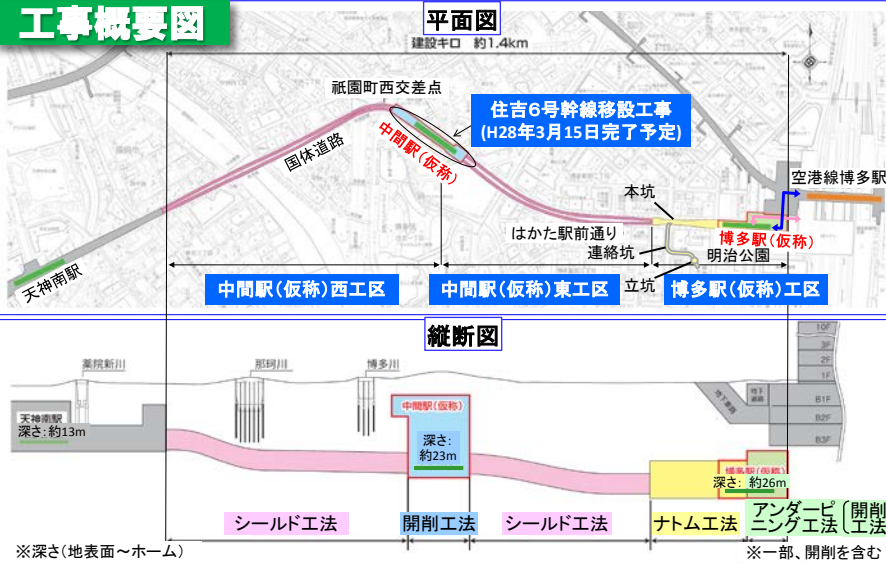


【祇園町西交差点から博多駅方面を望む】

はかた駅前通り

地下鉄工事に伴い、歩道の幅員が狭くなっている箇所があります。恐れ入りますが、自転車で通行の際は降車していただきますようよろしくお願いいたします。

## 工事概要図



## 現場最前線だより ~所長に聞きました~

**中間駅(仮称)東工区**  
 銭高・日本国土・九建  
 建設工事共同企業体



遠藤 弘文 所長

- Q. **仕事をやる上でのモットーは何ですか？**  
 A. 「何事もあきらめず、前向きに考える。」
- Q. **土木工事で一番やりがいを感じるのとはどんなときですか？**  
 A. 工事の完成検査が終わったときです。それまでの緊張感が一気にほぐれ、次の工事もまた頑張ろうと思えるからです。
- Q. **子どもも土木技術者になろうと思ったきっかけは何ですか？**  
 A. 宮大工に憧れていましたが、地元の大学に進学した時に土木科しかなかったため、そのまま土木の道に入りました。
- Q. **延伸工事で特に気を付けていることはありますか？**  
 A. 工事場所は、歩行者や一般車両の通行が多い繁華街にあるので、毎日の占用帯等の管理をしっかり行い、第三者災害防止に対して気を付けています。

- Q. **福岡へ来られる前はどちらにいらっしゃいましたか？**  
 A. 3年間京都府で京都縦貫道の橋梁を作ってきました。基本的には、九州担当なので、福岡を含め九州では25年ほど勤務しております。
- Q. **福岡の印象はいかがですか？**  
 A. 生まれも育ちも四国の愛媛県(松山)ですが、福岡は、第2の故郷です。都会ですが物価も安く大変住みやすい街だと思います。
- Q. **休日は何をして過ごされますか？**  
 A. 体を適度に動かす運動(散歩、サイクリング等)とボケ防止のためのギター演奏などをしています。
- Q. **最後に延伸工事への意気込みをお願いします！**  
 A. 無事故無災害で、みんなが納得するものを作り上げ、工事完成を目指します。

福岡市交通局ホームページアドレス  
<http://subway.city.fukuoka.lg.jp/>



### お問い合わせ先

<p>■ 工事だよりに関すること</p> <p>福岡市交通局 建設部 建設課                  担当：牧本、日高                  電話：092-732-4205 FAX：092-732-4244                  MAIL：kensetsu.TB@city.fukuoka.lg.jp</p>	<p>■ 工事の内容に関すること</p> <p>福岡市交通局 建設部 工事事務所                  担当：原、高田                  電話：092-409-5830 FAX：092-409-6290                  MAIL：koji.TB@city.fukuoka.lg.jp</p>
---	--

