

日頃より、工事へのご理解ご協力を頂き厚くお礼申し上げます。七隈線延伸工事では、安全に配慮しながら工事を進めております。引き続き、**車線規制による交通渋滞等、大変ご迷惑をおかけいたしますが、工事へのご理解ご協力をお願いいたします。**



新駅名について

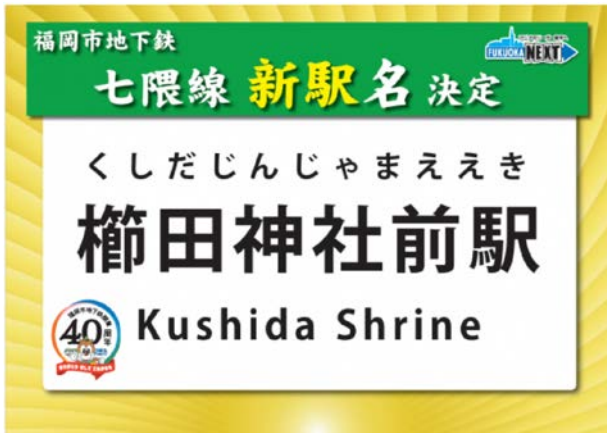
新駅の名称が決定しました！

このたび、七隈線延伸区間に建設中の新駅の名称が決定しました。これに伴い、今後は新駅名を用いて、工事の進捗状況をお伝えしていきます。

中間駅（仮称） ⇒ **櫛田神社前** 駅

博多駅（仮称） ⇒ **博多** 駅

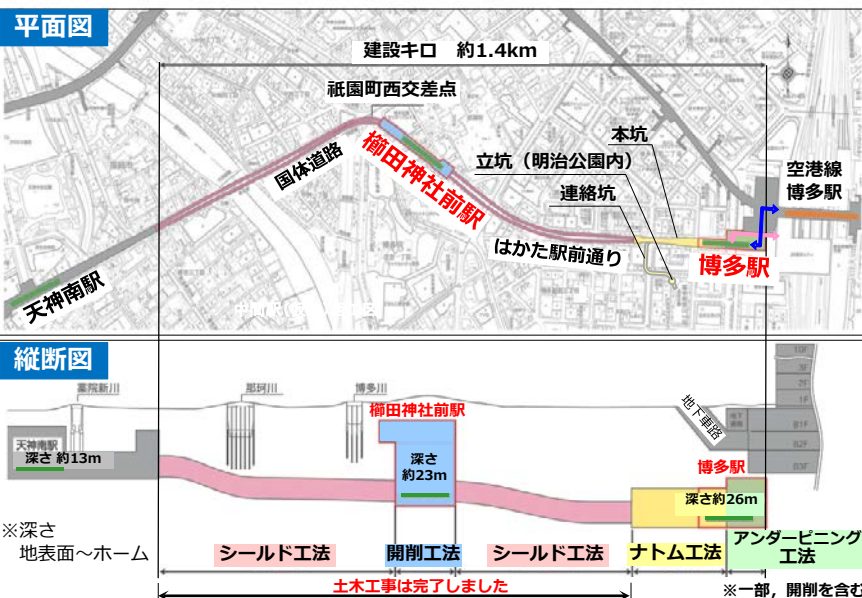
新駅名も決まって、開業へ向けてワクワクしてきたね♪
でも工事は気を引き締め**安全第一**で進めます！



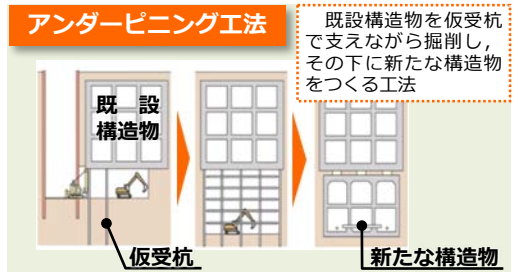
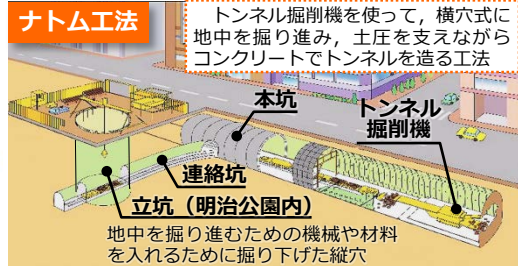
櫛田神社前駅の選定理由

櫛田神社は、“お櫛田さん”の愛称で、市民に広く親しまれているほか、毎年奉納されている「博多祇園山笠」は、ユネスコ無形文化遺産に登録されているなど、観光客をはじめ、多くの来街者が訪れる場所です。駅の名称とすることで、利用者の利便性向上、ひいては地下鉄の利用促進に繋がることが期待されます。

工事概要図



各工法のイメージ図

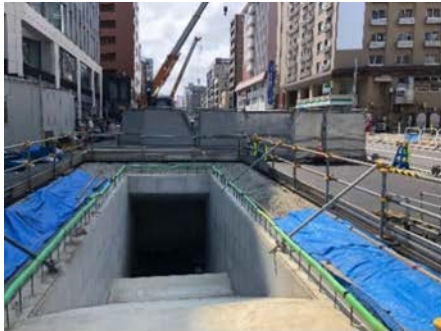


建築・設備工事に着手

櫛田神社前駅では、プラットフォームや階段、駅出入口の構築を行う**土木工事が完了**し、後続の**建築・設備工事に着手**しました。【写真①】

建築工事では、地上部の換気塔の建築を進めています。【写真②】

また、天神南駅から博多駅の間では、引き続き**軌道工事**や**電線路工事**を進めています。【写真③】



① 駅出入口の構築完了 <地下部>



② 駅換気塔の建築状況 <地上部>



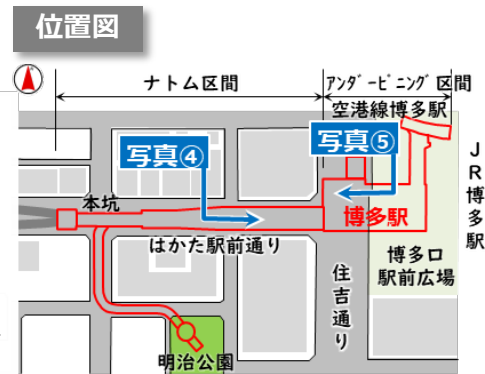
③ 軌道・電線路工事の状況 <シールド区間>

博多駅部

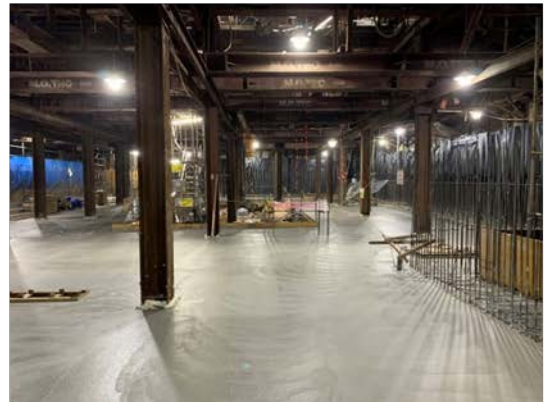
トンネルや駅舎を構築中

はかた駅前通りの地下で、工事を実施しているナトム区間では、地下鉄の通る**本坑トンネルが完了**し、**プラットフォームなどの構築**を進めています。【写真④】

また、住吉通りや博多口駅前広場の地下で、工事を実施しているアンダーピニング区間では、**駅舎の構築工事を進めており**、現在は、新駅の地下3階となる部分の構築などを進めています。【写真⑤】



④ トンネルの構築状況 <ナトム区間>



⑤ 駅舎の構築状況 <地下3階>



お問い合わせ先

■ 工事だよりに関すること

福岡市交通局 建設部 建設課
担当：日高・松崎
電話：092-732-4205
FAX：092-732-4244
MAIL：kensetsu.TB@city.fukuoka.lg.jp

■ 土木工事の内容に関すること

福岡市交通局 建設部 工事事務所
担当：柴田・井邊
電話：092-409-5830
FAX：092-409-6290
MAIL：koji.TB@city.fukuoka.lg.jp

■ 建築・設備工事の内容に関すること

福岡市交通局 建設部 施設設計課
担当：樋口・児島
電話：092-732-4268
FAX：092-732-4244
MAIL：shisetsu-s.TB@city.fukuoka.lg.jp