



日頃より、工事へのご理解ご協力を頂き厚くお礼申し上げます。七隈線延伸工事では、各工区で安全に配慮しながら工事を進めております。引き続き、車線規制による交通渋滞等、大変ご迷惑をおかけいたしますが、工事へのご理解ご協力をお願いいたします。

中間駅(仮称)西・東工区

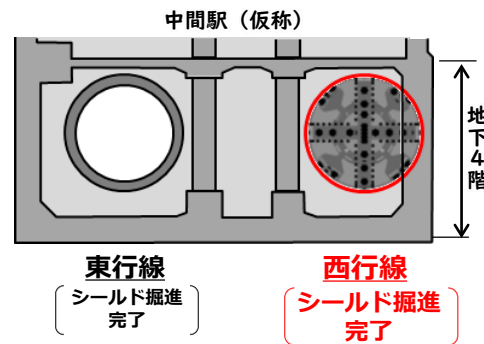
地下トンネル(西行線)の掘進完了 <中間駅(仮称)～博多駅(仮称)間>

中間駅(仮称)～博多駅(仮称)間のシールドトンネル区間では、令和2年5月に博多駅(仮称)側から発進したシールドマシンが地下を掘り進め、**令和2年9月、中間駅(仮称)に到達**しました。これにより、**地下鉄七隈線延伸事業におけるシールド掘進は全て完了**となります。また、天神南駅～中間駅(仮称)間のシールドトンネル区間では、地下トンネルの完成後、**軌道工事(レール組立)**を実施しています。

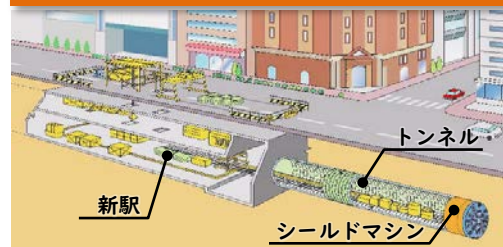


▲シールドマシンの到達状況<中間駅(仮称)>：地下4階  
※シールドマシンは、外殻を残して解体・撤去します。

シールドマシンの到達状況



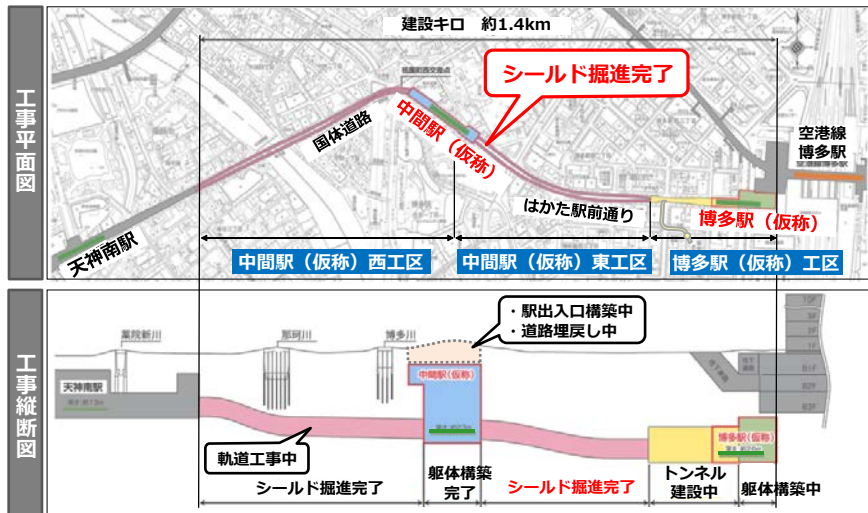
シールド工法(概要)



シールドマシンで地中を掘り進み、その後方でコンクリート製や鋼製の部材を円形に組み立てながら、トンネルをつくる工法



▲レール組立状況<天神南駅～中間駅(仮称)間>



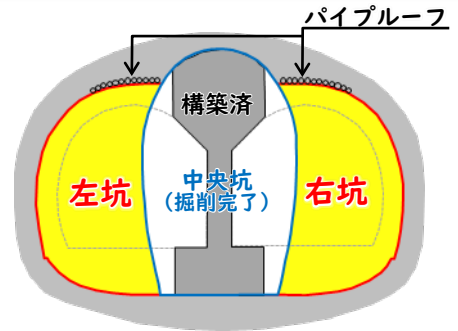
# 3連トンネル部(左右坑)の掘削着手<ナトム区間>

はかた駅前通りの地下で、トンネル工を進めている博多駅(仮称)工区のナトム区間では、**パイプルーフ【※】**が完了した箇所より順次、**3連トンネル部(左右坑)の掘削に着手**しています。  
 また、JR博多駅西側(博多口駅前広場)の地下で、工を進めているアンダーピニング区間では、地下鉄七隈線の新駅となる**駅舎部(地下4~5階)の構築**を実施しています。



▲ 3連トンネル(右坑)の掘削状況

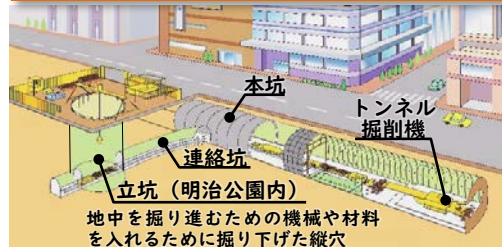
## 3連トンネル部(掘削断面図)



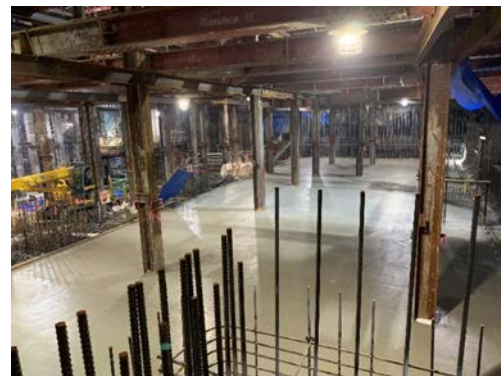
### ※パイプルーフとは?

3連トンネル部(左右坑)の掘削に先立ち、トンネル外周部に鋼管(パイプ)を打ち込み、地盤と一体化させて屋根(ルーフ)を造ることで、掘削の安全性を高める補助工法。

## ナトム工法(概要)

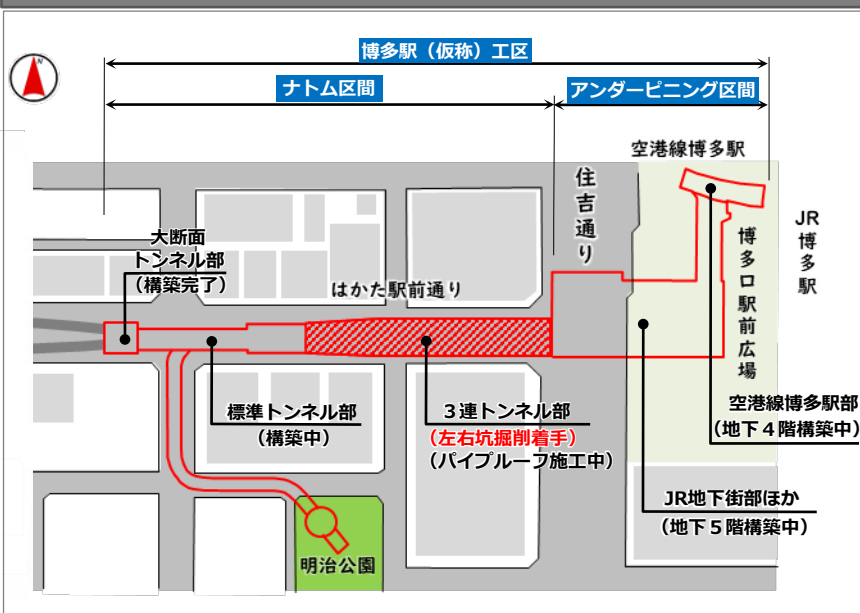


トンネル掘削機を使って、横穴式に地中を掘り進み、土圧を支えながらコンクリートでトンネルを造る工法



▲ 駅舎の構築状況  
 <アンダーピニング区間: 地下5階>

## 工事平面図



見てね!



メコ

福岡市交通局ホームページアドレス

<https://subway.city.fukuoka.lg.jp/>

## お問い合わせ先

### ■工事だよりに関すること

福岡市交通局建設部建設課  
 担当: 日高・山崎  
 電話: 092-732-4205 FAX: 092-732-4244  
 MAIL: kensetsu.TB@city.fukuoka.lg.jp

### ■工事の内容に関すること

福岡市交通局建設部工事事務所  
 担当: 花本・井邊  
 電話: 092-409-5830 FAX: 092-409-6290  
 MAIL: koji.TB@city.fukuoka.lg.jp