



工事だより

Vol.16
2019.8



日頃より、工事へのご理解ご協力を頂き厚くお礼申し上げます。
さて、今号では、中間駅（仮称）～天神南駅間を結ぶ地下トンネルに関する最新情報のほか、各工区の工事進捗状況につきまして、皆様にお知らせいたします。

中間駅（仮称）西・東工区

◎天神南駅にシールドマシンが到達<中間駅（仮称）～天神南駅間>

中間駅（仮称）～天神南駅間では、シールド工法を用いて、2本の地下トンネル建設を計画しています。

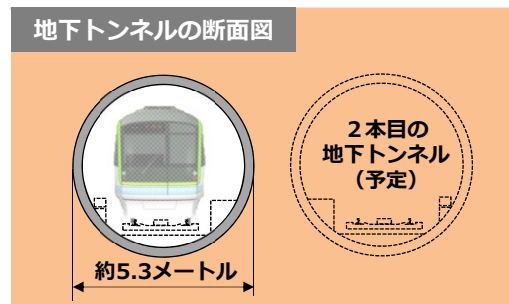
1本目の地下トンネルをつくるため、平成31年4月から中間駅（仮称）を発進したシールドマシンは、約3ヶ月間かけて地下を掘り進み、**令和元年7月、ついに天神南駅終端部に到達しました。**

今後、レールや設備等の工事を行うことで、列車が走るためのトンネルとして使用できるようになります。

（※下の写真に写っているレール等は工事用のものです。）

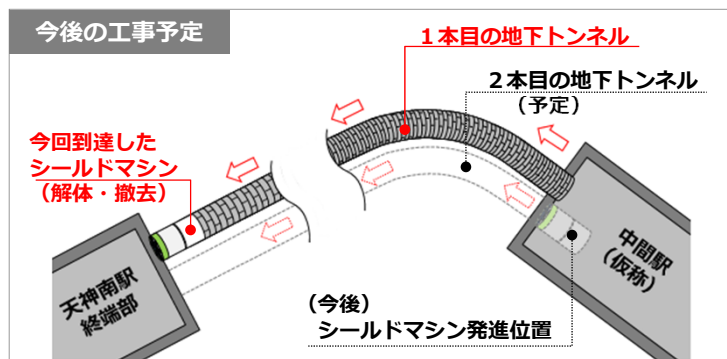


▲ 1本目の地下トンネル内（天神南駅方面から望む）



▲ 発進前のシールドマシン

また、今後の工事予定としまして、2本目の地下トンネルをつくるため、中間駅（仮称）においてシールドマシン発進に向けた準備を進めていきます。




解説 **天神南駅終端部の既存地下トンネルについて**

天神南駅ホーム～天神南駅終端部までには、天神南駅の建設にあわせてつくられた既存の地下トンネルがあります。

このトンネルは、現在営業している既設七隈線の折り返し運転で日々使用されています。

既存地下トンネル内（天神南駅終端部）▶



博多駅(仮称)工区

○大断面トンネル部の再掘削を実施中<ナトム区間>

令和元年7月12日から、**ナトム区間大断面トンネル部の再掘削**に着手しました。なお、再掘削にあたっては、様々な安全対策を講じながら、慎重に作業を進めています。

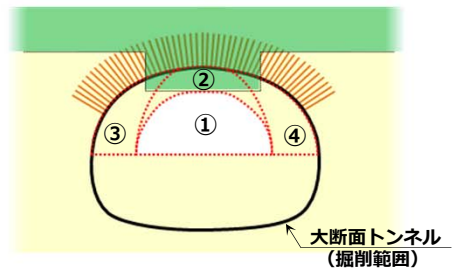
なお、大断面トンネル部の再掘削完了までには、約3ヶ月間かかる見込みです。



▲大断面トンネル部の掘削状況<右図の②部分>

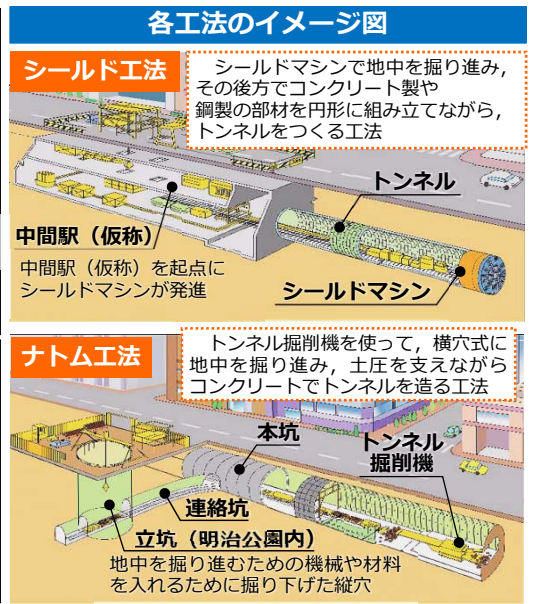
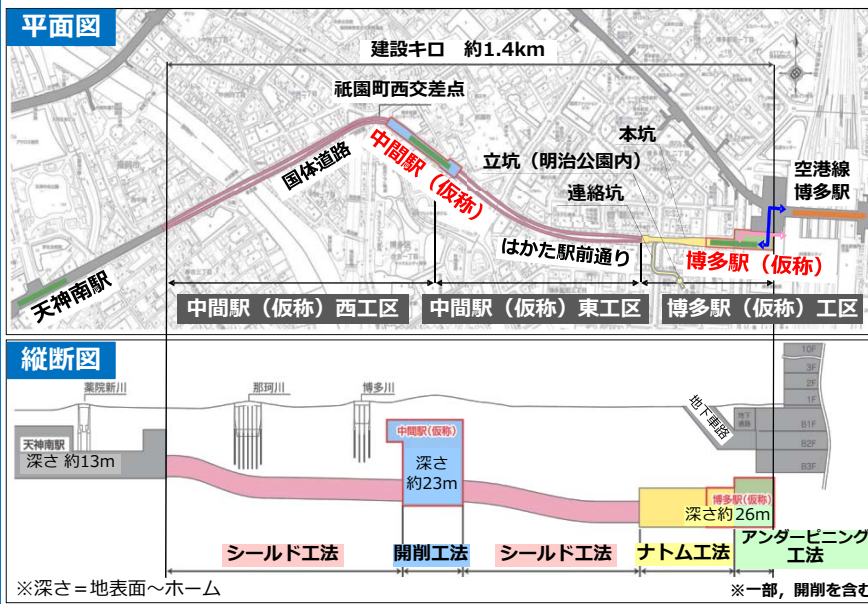


再掘削における主な安全対策



- : 地盤改良による人工岩盤の形成
 - ①~④ : 掘削手順の細分化(2分割 → 4分割)
 - : 補助工法 (AGF工法) の増強
(450mmピッチ → 300mmピッチ)
- ※その他、計測箇所を追加等を実施

工事概要図



見てね!



福岡市交通局ホームページアドレス

<https://subway.city.fukuoka.lg.jp/>

お問い合わせ先

■工事だよりに関すること

福岡市 交通局 建設部 建設課
 担当：日高・山崎
 電話：092-732-4205 FAX：092-732-4244
 MAIL：kensetsu.TB@city.fukuoka.lg.jp

■工事の内容に関すること

福岡市 交通局 建設部 工事事務所
 担当：花本・井邊
 電話：092-409-5830 FAX：092-409-6290
 MAIL：koji.TB@city.fukuoka.lg.jp