



工事だより

Vol.13
2018.9



日頃より、工事へのご理解ご協力を頂き厚くお礼申し上げます。
さて、今号では、博多駅（仮称）工区における地盤改良工事の進捗状況や再掘削に向けた検討状況、また、中間駅（仮称）西・東工区における防音ハウスの完成等につきまして、皆様にお知らせいたします。

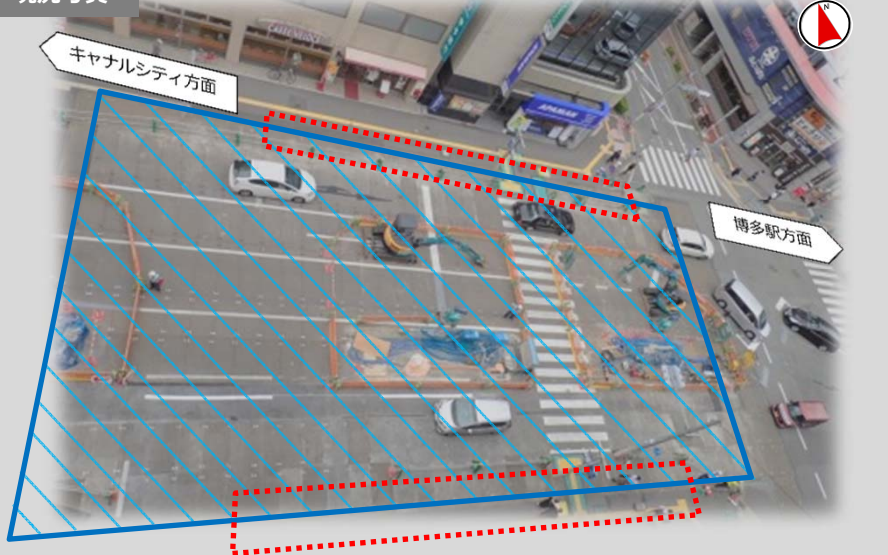
博多駅(仮称)工区

◎ はかた駅前通りにて地盤改良工事を実施中

はかた駅前通りにおける、トンネルの再掘削を安全に進めることを目的とした地盤改良工事につきまして、平成30年8月をもって、**高圧噴射攪拌工（こうあつぶんしゃかくはんこう）が完了**いたしました。平成30年9月中旬頃より、**薬液注入工**に着手いたします。

今後も、これまでに続き、**道路を占有し、車線の切り替えを行いながら工事を進めてまいります**ので、皆様のご協力をお願いいたします。

現況写真

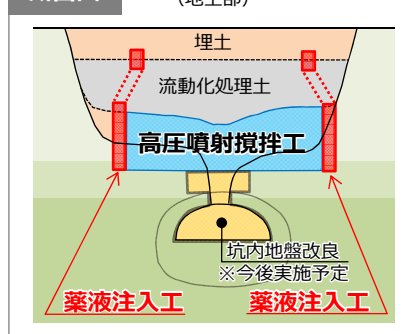


高圧噴射攪拌工（完了） …地盤を固める
 薬液注入工（9月中旬着手） …水を止める

位置図



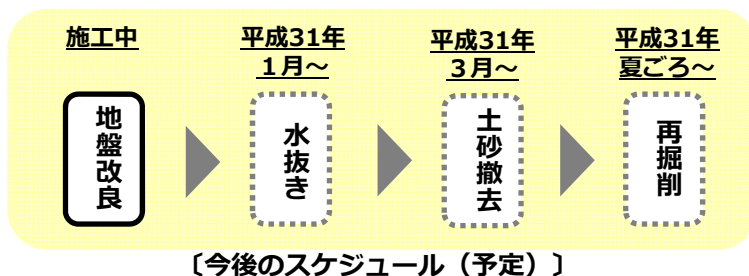
断面図



◎ トンネル坑内の水抜き計画・土砂撤去計画を決定

はかた駅前の道路陥没事故に伴い、**トンネル坑内に溜まった地下水や土砂**について、これまで**安全な撤去方法**に関する検討を進めてまいりましたが、平成30年7月4日開催の技術専門委員会でのとりまとめを踏まえ、今回、**トンネル坑内の水抜き計画・土砂撤去計画**を決定いたしました。

今後も、これらの計画に沿って**安全を最優先**に工事を進めてまいります。



中間駅(仮称)西・東工区

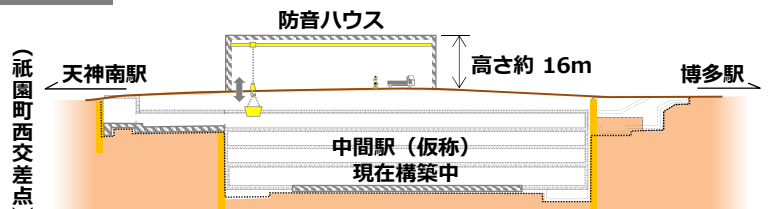
◎ 祇園町西交差点付近に防音ハウスが完成

博多区祇園町西交差点付近では、工事に伴う周辺への騒音等を抑えるための防音ハウスが完成しています。今後、トンネル構築に用いる資材の搬入搬出等の作業は、防音ハウス内から行います。

(トンネル構築後に、防音ハウスは解体します。)



縦断面図



◎ 国道202号 (国体道路) の夜間車線規制を実施中

今後実施予定のシールド工法によるトンネル構築に先立ち、天神南駅との接続箇所において、地盤改良工事を行う必要があることから、国道202号 (国体道路) の夜間車線規制を実施しています。

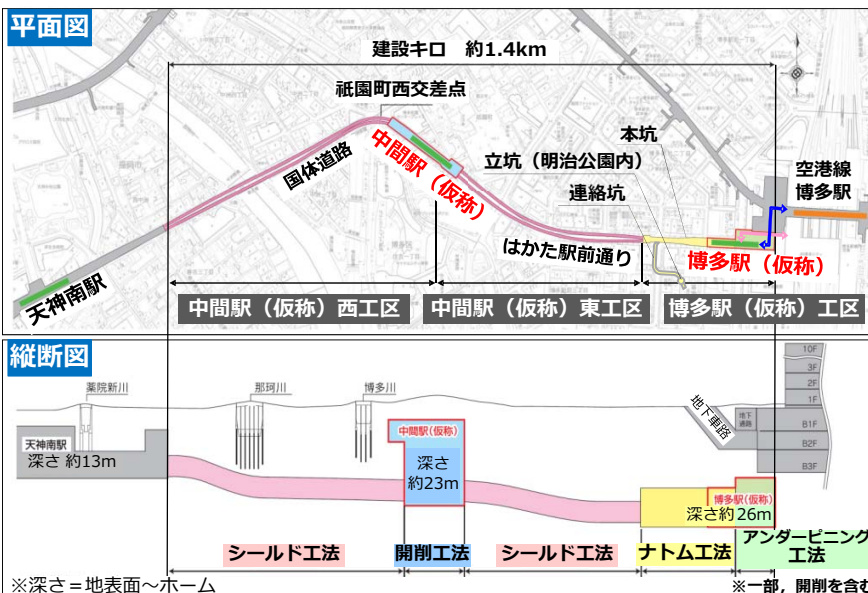
工事期間中は大変ご迷惑をおかけしますが、周辺道路への迂回にご協力をお願いいたします。

車線規制情報

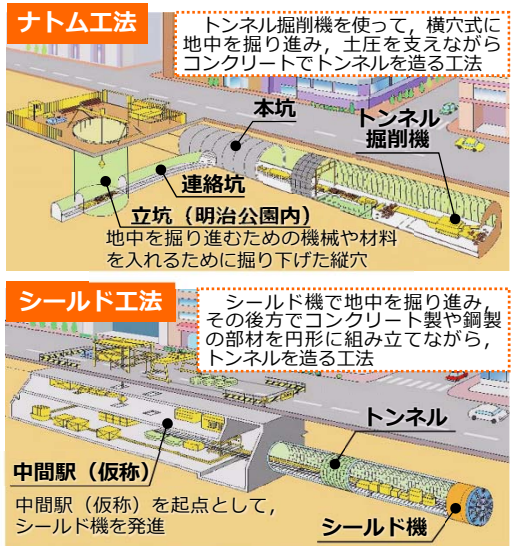
- 規制区間：中央区春吉交差点付近～春吉橋西交差点付近
- 規制内容：4車線 → 2車線 (夜間のみ)
- 規制期間：平成30年7月26日～平成31年5月31日 (予定)
※ 年末年始・年度末・ゴールデンウィーク期間中を除く。
- 規制時間：夜23時から翌朝6時まで



工事概要図



各工法のイメージ図



見てね!



メコ

福岡市交通局ホームページアドレス

<http://subway.city.fukuoka.lg.jp/>

お問い合わせ先

■ 工事だよりに関すること

福岡市交通局 建設部 建設課
担当：日高・山崎
電話：092-732-4205 FAX：092-732-4244
MAIL：kensetsu.TB@city.fukuoka.lg.jp

■ 工事の内容に関すること

福岡市交通局 建設部 工事事務所
担当：花本・高田
電話：092-409-5830 FAX：092-409-6290
MAIL：koji.TB@city.fukuoka.lg.jp