



工事だより

Vol.12
2018.4



日頃より、工事へのご理解ご協力を頂き厚くお礼申し上げます。
2022年度の開業を目指して、各工区において車線の規制を行いながら、**安全第一**で工事を進めております。

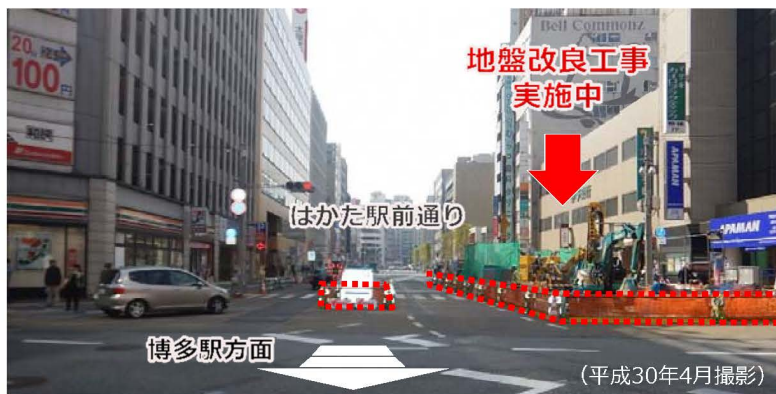
工事期間中は、**車線規制による交通渋滞など、大変ご迷惑をお掛けいたしますが、周辺道路への迂回や公共交通機関のご利用等、ご協力をよろしくお願いたします。**

博多駅(仮称)工区

地盤改良工事を実施中！

はかた駅前通りでは、平成29年12月末より、トンネルの再掘削を安全に進めることを目的とした**地盤改良工事**※を実施しています。

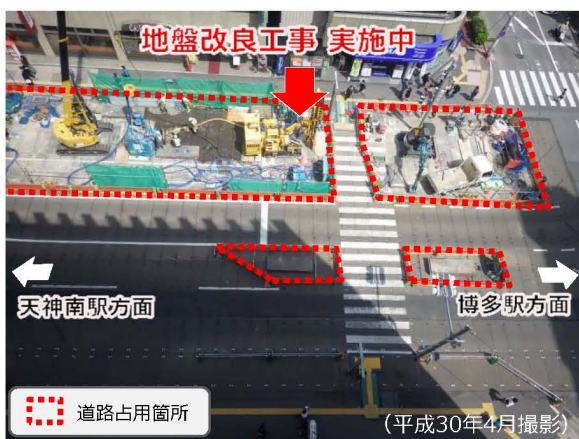
なお、道路上からの作業となるため、現在、左下写真のような**道路の占用**を行っており、**今後、車線を切り替えながら工事を進めていきます。** ※（平成30年12月まで実施予定）



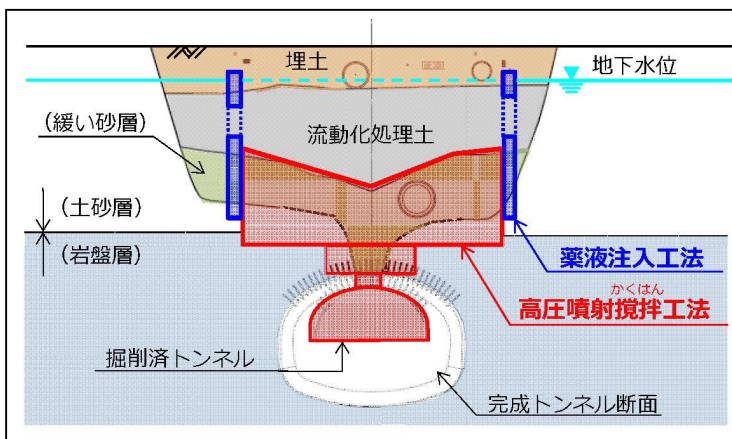
<全景：博多駅方面から望む>



<周辺位置図>



<交通規制状況：南側上空から望む>



<計画断面図：博多駅方面を望む>

< 博多駅前広場の地下で... >

博多駅前広場の地下では、地下鉄七隈線の新たな駅を作るために掘削工事を実施しています。

地上から17～21mの深さを掘削中です。
（完了時は深さ約29m）

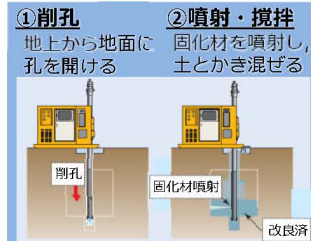


※右写真は、現在の博多駅前広場における地下の状況（アンダーピニング工法）

Q. 地盤改良工事ってどんな工事？

地盤の持っている強さや止水性（水の通しにくさ）を改良するために行う工事のことです。

そのうち、**高圧噴射攪拌工法**については、右図のように、地面に孔を開けて固化材を噴射し、土をかき混ぜながら地盤を改良します。

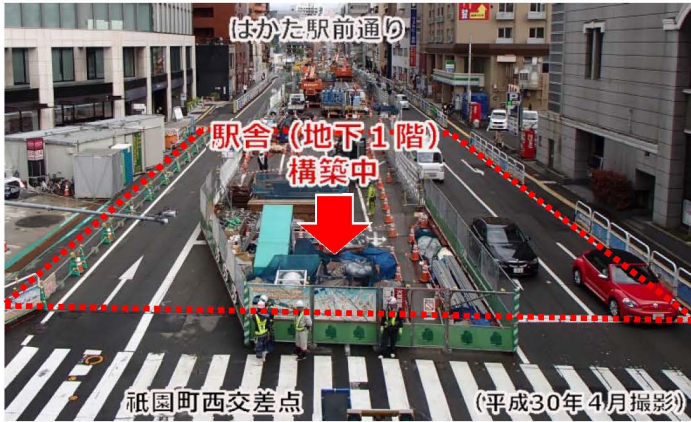


中間駅(仮称)東・西工区

駅舎(地下1階)を構築中!

中間駅(仮称)工区では、駅舎や出入口をつくるための掘削工事を進めており、平成30年1月から、**駅舎の地下1階(駅コンコース)となる部分の構築**を行っています。

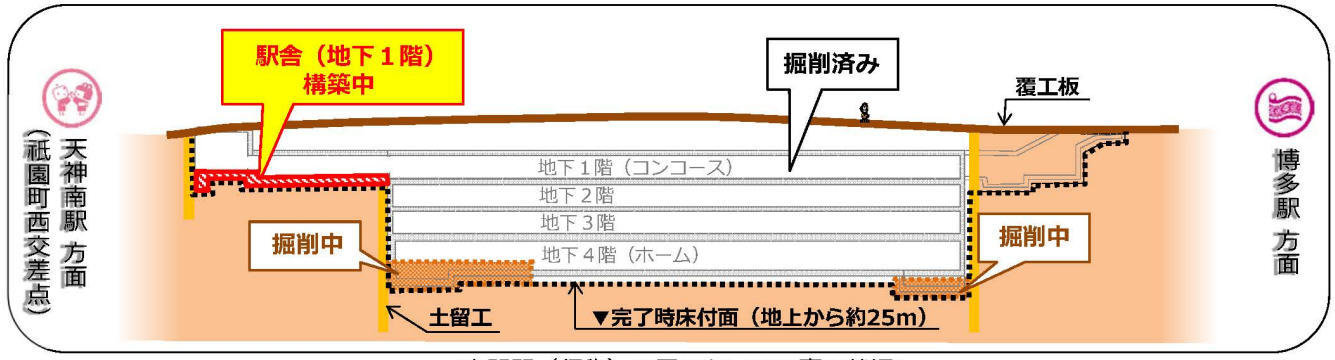
駅舎の構築では、右下写真のような鉄筋の組み立てやコンクリートの打設を行います。



祇園町西交差点 (平成30年4月撮影)
 <全景：祇園町西交差点から望む>

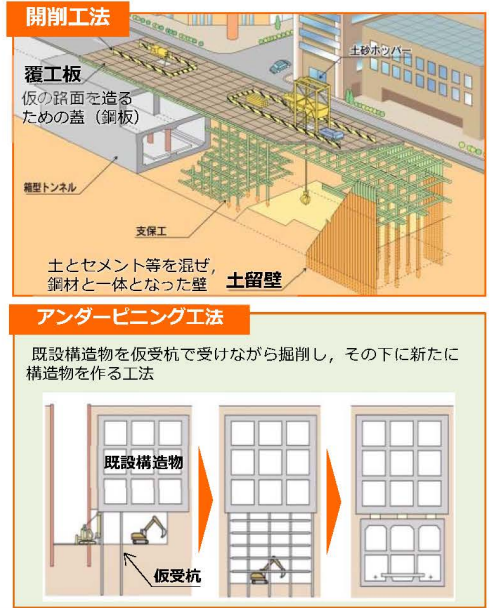
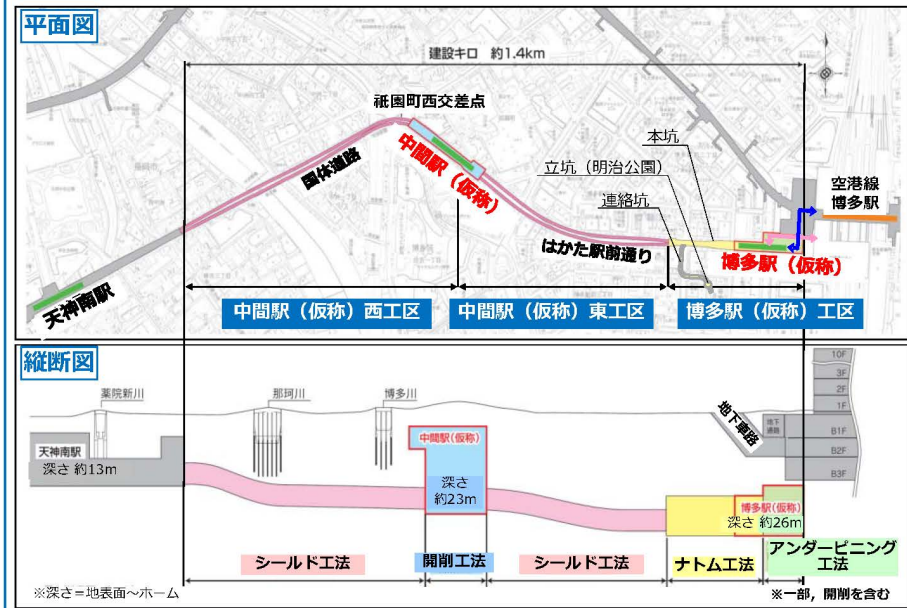


(平成30年1月撮影)
 <駅舎(地下1階)の構築状況>



<中間駅(仮称)工区における工事の状況>

工事概要図



お問い合わせ先

- 工事だよりに関すること**
 福岡市交通局 建設部 建設課
 担当：日高・山崎
 電話：092-732-4205 FAX：092-732-4244
 MAIL：kensetsu.TB@city.fukuoka.lg.jp
- 工事の内容に関すること**
 福岡市交通局 建設部 工事事務所
 担当：花本・高田
 電話：092-409-5830 FAX：092-409-6290
 MAIL：koji.TB@city.fukuoka.lg.jp

福岡市交通局ホームページアドレス
<http://subway.city.fukuoka.lg.jp/>