

平成28年11月8日未明に発生した博多駅前道路陥没事故につきましては、市民の皆さま方へ大変ご迷惑をおかけしましたこととお詫び申し上げます。

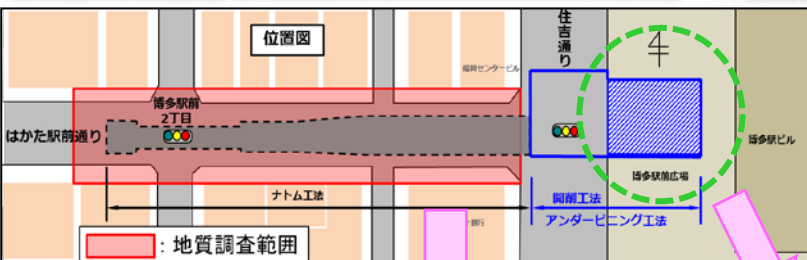
今後につきましては、交通局ホームページ等により丁寧な情報発信に努めるとともに、安全第一で施工を行ってまいりますので、引き続きご協力をよろしくお願いいたします。



博多駅(仮称)工区 進捗状況



工事再開前に安全パトロールを実施しました！



交通局と請負者におきましては、道路陥没事故における原因究明の検討委員会からの指摘を真摯に受け止め、事故の反省点を共有し、安全に万全を期しながら、今後の施工に努めてまいります。

《工事再開 (H29.6.8)》



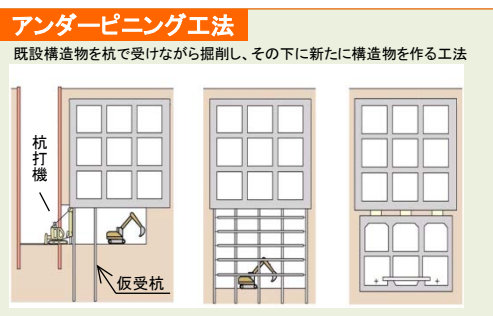
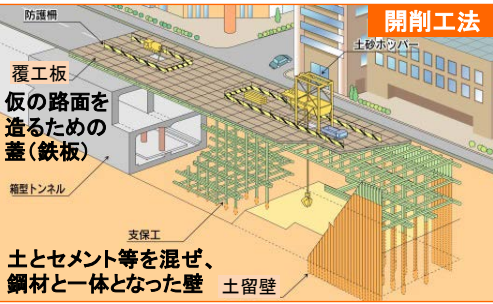
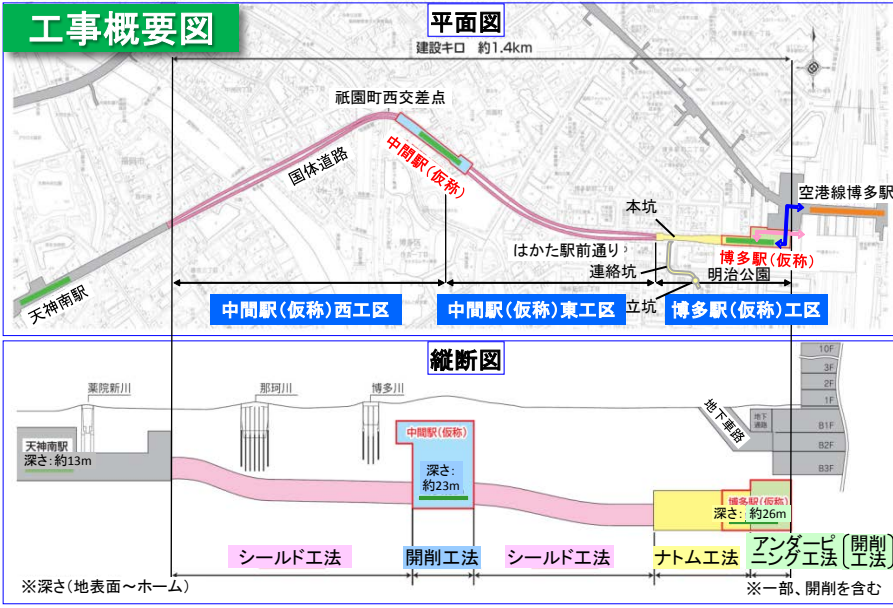
ナトム区間の地質調査(ボーリング状況)



【アンダーピニング工法】

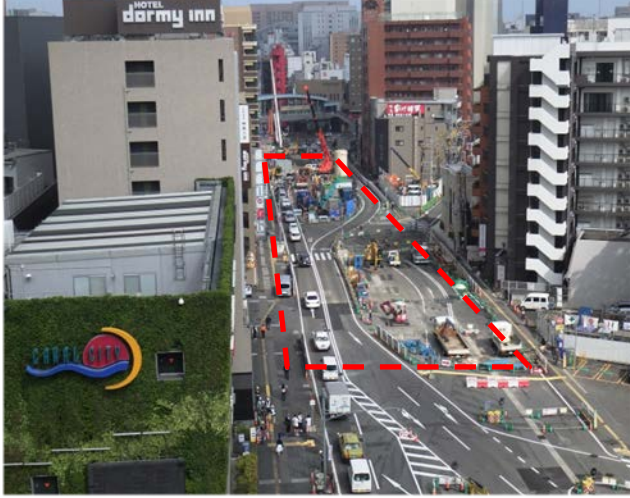
■JR地下街の下(地上より、約16mの位置)で、構造物を杭で支えながら、掘削工事を行っています。(H29.6月時点)

工事概要図



中間駅(仮称)東・西工区 進捗状況

■はかた駅前通りを車線規制して、地盤改良工事や道路下の掘削工事を行っています。(H29.6月時点)



■左記写真(赤い点線部分)の地下の状況
地上から最大で4mの位置を掘削しています。

工事期間中は、車線規制による交通渋滞など、大変ご迷惑をお掛けいたしますが、周辺道路への迂回や公共交通機関のご利用など、ご協力をよろしくお願いいたします。

地下鉄七隈線延伸建設工事の安全への取り組み

今年度も交通局職員及び工事受注者職員から「安全標語」を募集しました。全240件(125名)の応募の中から10件を選定し、「地下鉄七隈線延伸建設工事安全十訓」として、工事現場などへ掲示し、安全意識の高揚を図っております。

福岡市交通局ホームページアドレス
<http://subway.city.fukuoka.lg.jp/>



お問い合わせ先

■工事だよりに関すること
福岡市交通局建設部建設課
担当: 原、塩塚
電話: 092-732-4205 FAX: 092-732-4244
MAIL: kensetsu.TB@city.fukuoka.lg.jp

■工事の内容に関すること
福岡市交通局建設部工事事務所
担当: 角、高田
電話: 092-409-5830 FAX: 092-409-6290
MAIL: koji.TB@city.fukuoka.lg.jp

地下鉄七隈線延伸建設工事安全十訓

FUKUOKA NEXT 福岡市交通局

平成29年度安全標語

- 安全の先に繋がる 七隈線
1. 声掛けよ 見て見ぬふりが 事故の元
1. 我が身を守る安全帯 みんなを守る安全点検
- 危ないと 気づいた人が責任者
一度の妥協が命取り
1. 「あとでやろう」は「ばかやろう」
今すぐやろう 安全点検
- お互いに 止める勇氣は思いやり
注意しあえる 大事な仲間
1. 本日も 0災害で ワンダホー
- 危ないぞ 言える勇氣と 聞く心
1. 危ないぞ 言える勇氣と 聞く心
1. 気づいたら 誰がじゃなくて 自分から
- 「したつもり」つもり積って事故のもと
1. 「したつもり」つもり積って事故のもと