

どうして七隈線を延伸するの？

1 都心の移動がさらに便利になります

西南部からの移動だけでなく、都心部内での移動も便利になるほか、都心部の交通渋滞や地下鉄空港線の混雑の緩和にもつながります。

西南部からの移動

- 博多駅まで**14分短縮**
- 博多駅に直結し、天神での**乗換えが不要**
- JRや福岡空港への**乗換えも便利**

都心部内の移動

地下鉄は**定時性**に優れており、特に渋滞の激しい都心部では効果が大きい

- 薬院駅⇄博多駅 ▶7分
- 渡辺通駅⇄博多駅 ▶5分

2 都心部の活力と魅力の向上が期待されます

七隈線の延伸を契機として、まちづくりの目標を示す「地下鉄七隈線(天神南～博多)沿線まちづくりガイドライン」が官民共働で策定されるなど、都心部の活力と魅力の向上が期待されます。

地下鉄七隈線(天神南～博多)沿線まちづくりガイドライン

(平成25年3月策定)

まちづくりの目標：地下鉄七隈線延伸のインパクトを活かした都心部の活力と魅力の向上

1 地下鉄中間駅を活かしたまちづくり

【テーマ】

- 人が集い、駅からスムーズに歩き出せるまち
- 多様な交通機関が利用できる環境にやさしい便利なまち
- 歴史や文化を活かしたまち

2 天神と博多駅をつなぎ、回遊性を高めるまちづくり

【テーマ】

- 楽しく自由に歩け、憩えるまち
- 魅力ある景観が連続し、いつ訪れても賑わいや新しい発見があるまち
- 人にやさしい安全・安心なまち

3 環境への効果も期待されます

七隈線の延伸により、渋滞が緩和し、地球温暖化防止やヒートアイランド現象の抑制に効果が期待されます。

排熱量削減



毎日約**2,600世帯**のお風呂を沸かす熱量に相当



CO₂排出量削減

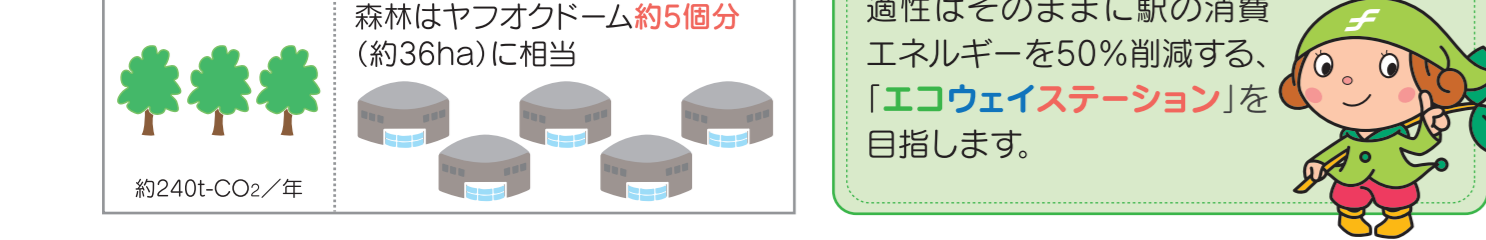


CO₂を吸収するのに必要な森林はヤフオクドーム約**5個分**(約36ha)に相当

Ecoway Station エコウェイステーション

～さらに環境にやさしい駅を目指して～

新たに整備する中間駅(仮称)は、最新エネルギー技術の導入等により、快適性はそのままに駅の消費エネルギーを50%削減する、「**エコウェイステーション**」を目指します。



空港線博多駅(博多改札口)に、七隈線延伸事業の情報発信コーナーを設置しています。



地下鉄マスコット「ちかまる」
地下鉄環境キャラクター「メコロ」

※七隈線延伸事業に関するお知らせは地下鉄ホームページをご覧ください。
https://subway.city.fukuoka.lg.jp/nanakumaline_extension/



福岡市中央区大名2丁目5番31号
経営企画課 TEL (092)732-4108



福岡市地下鉄HP
R100
平成31年4月

天神南⇄博多

ますます便利に、快適に

福岡市地下鉄

地下鉄七隈線延伸事業ってなに？

事業の概要

延伸区間／天神南～博多
建設キロ／約1.4km(営業キロ約1.6km)
建設費／約587億円
開業予定／2022年度(令和4年度)
工 法／全線地下式
(開削工法、シールド工法、ナトム工法)
アンダーピニング工法
乗車人員／約8.2万人(需要定着後)
(うち新規利用者数*は約2.3万人)
*マイカーなどから乗り換えて新たに地下鉄を利用する人数

いつ完成するの？

開業までのスケジュール

手続き等：約3年
2011年度～2013年度
(平成23年度～平成25年度)

工事：約9年
2013年度～2022年度
(平成25年度～令和4年度)

2011年度(平成23年度) 事業化に向けた取組の開始

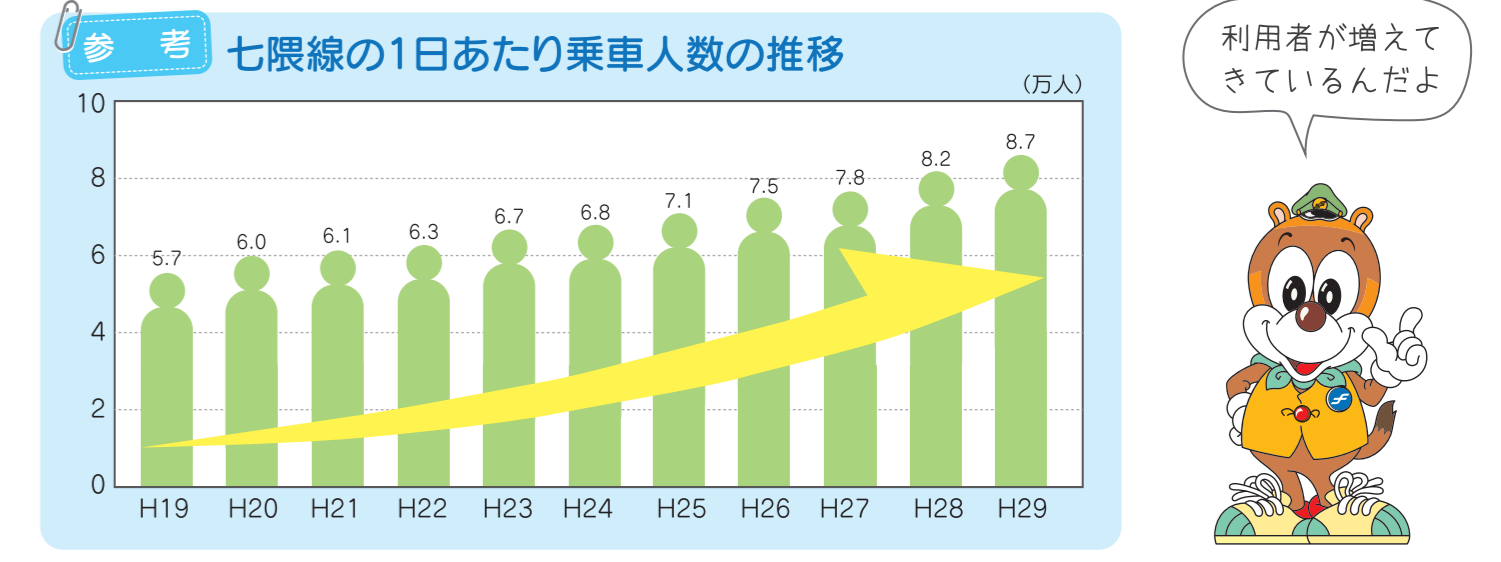
2013年度(平成25年度) 着工

2022年度(令和4年度) 開業

環境影響評価 都市計画決定 鉄道事業許可取得 工事施行認可取得

土木本体工事(トンネル等)
博多駅(仮称)工区建設工事(ナトム区間・アンダーピニング区間)
中間駅(仮称)西・東工区建設工事
線路・駅舎等工事
出入口・電気・建築・設備等工事
軌道工事
車両製作

試験・検査



どうやって工事をするの？

工法紹介

シールド工法

シールド機械で地盤を掘り進み、その後方でコンクリート製や鋼製のブロックを円形に組み立てながら、トンネルをつくる工法

開削工法

地面を直接掘り下げて、構造物をつくり、埋戻して復旧する工法

ナトム工法

地盤を掘る機械を使って、横穴式に地中を掘り進み、支保で土圧を支えながら、コンクリートでトンネルをつくる工法

アンダーピニング工法

既設構造物を仮受杭で支えながら掘削し、その下に新たに構造物をつくる工法

工事の状況 (平成31年1~3月)

博多駅(仮称)工区

はかた駅前通りの状況

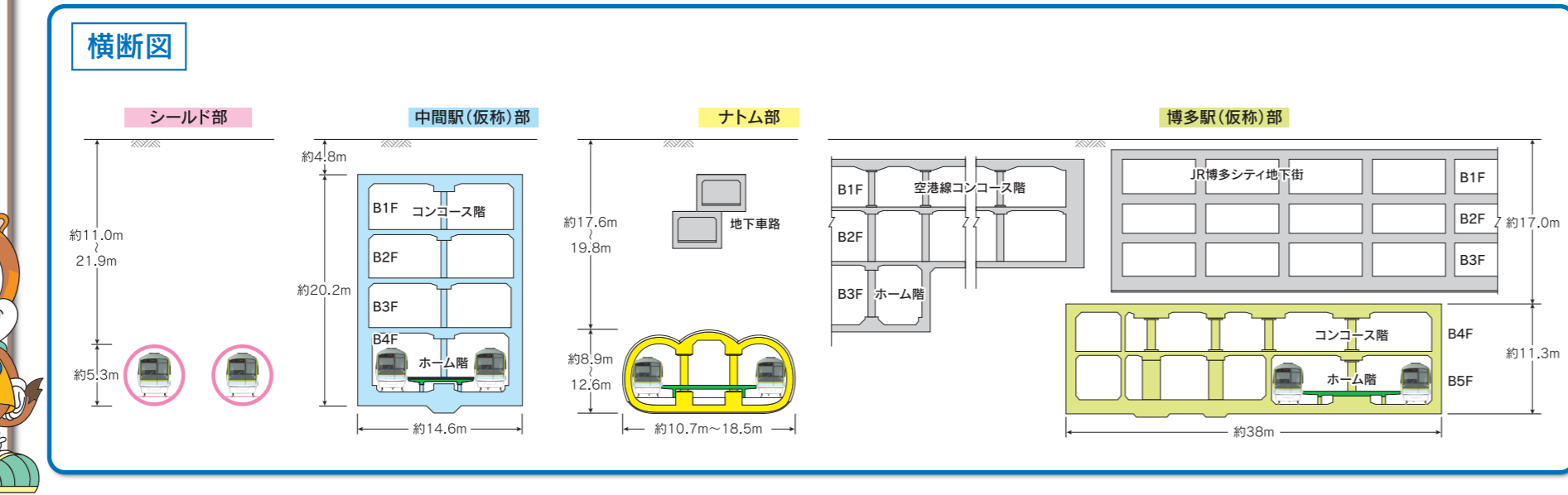
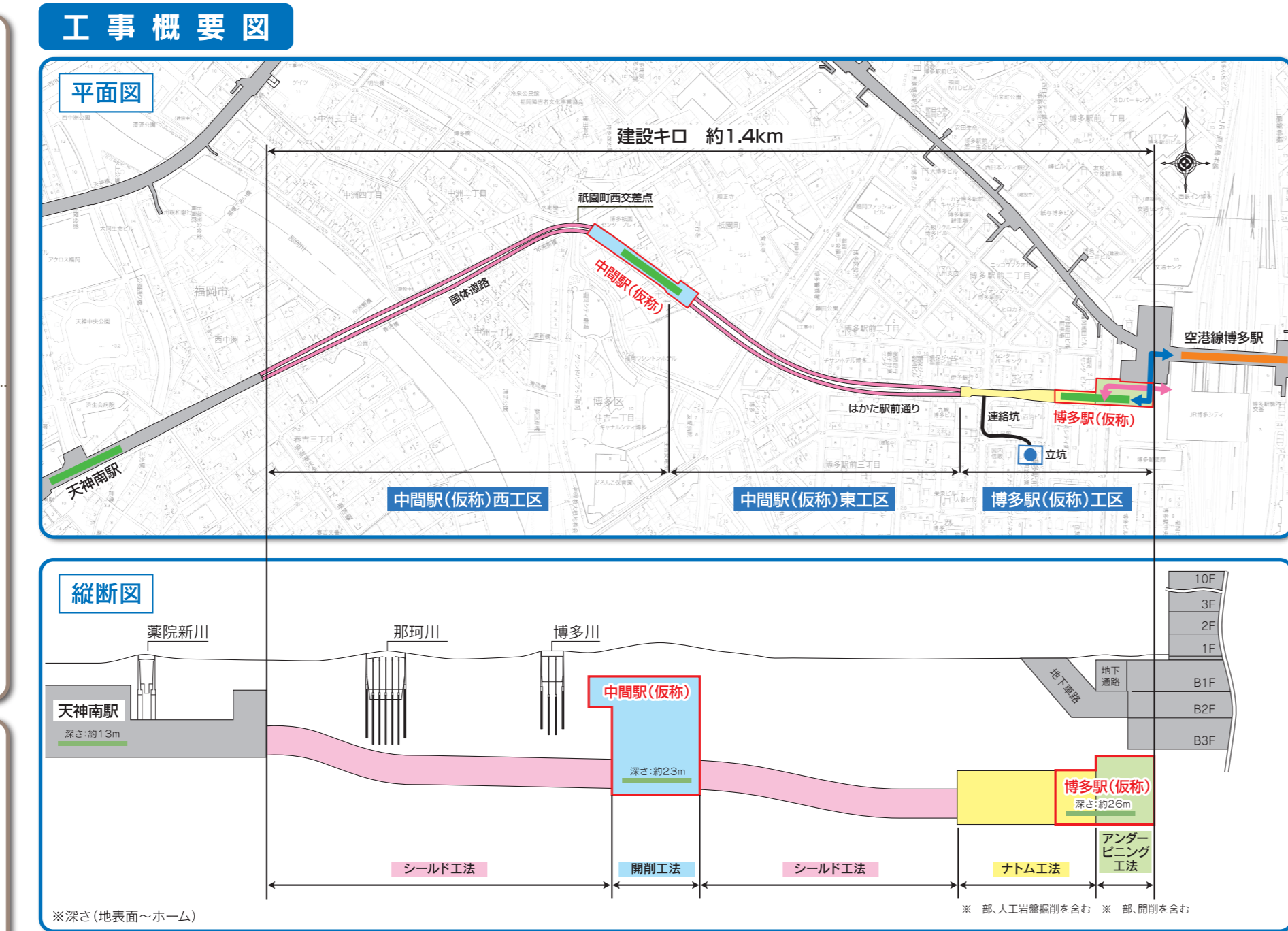
アンダーピニング施工状況

延伸事業の情報発信コーナーやホームページなどのツールを活用し、工事の内容や安全対策、交通規制等に関する丁寧な情報発信に努めるとともに、事業効果等をわかりやすく発信します。

中間駅(仮称)西・東工区

駅舎の施工状況(中間駅西工区:地下1層階)

シールド発進坑口の構架状況(中間駅西工区:地下4層階)



博多駅(仮称)のイメージ

①空港線との乗換えイメージ

乗換距離(ホーム~ホーム) 約150m

②JR線との乗換えイメージ

乗換距離(改札口~改札口) 約180m

空港線との乗換動線 JRとの乗換動線 七隈線ホーム 空港線ホーム

※計画段階のイメージであり、今後変更となる可能性があります。

中間駅(仮称)のイメージ

地下1階コンコース

「中間駅をVR体験」を選ぶと、メコロがお出迎えします。将来の七隈線中間駅(仮称)をVRで体験できます。

クイズに挑戦して目指せ！地下鉄博士！

博多駅(仮称)・中間駅(仮称)をVRで体験しよう!

アプリのダウンロード方法

検索する場合 AppStore, GooglePlayにて「七隈線延伸VR」で検索→ダウンロードしてください

QRコードを使う場合 右記QRコードを読み取り、アプリをダウンロードしてください

遊び方

- アプリを起動し、「スタート」をタップします。
- カメラを下側の地図の中間駅(仮称)~博多駅(仮称)のあたりに向けると上の様にアイコンが表示されます。*
- 「VR体験」をタップすると駅構内を見ることが出来ます。キャラクターを操作し、風船を割って、クイズに挑戦しましょう。
- 「延伸を紹介」をタップすると七隈線延伸事業の紹介ムービーを見ることが出来ます。

※表示されない場合は画面右下の「地図をお持ちでない方」をタップしてください

クイズの後に「おでかけ案内」をタッチするとお出かけ情報が見られるよ

「博多新駅をVR体験」を選ぶと、ちかまるがお出迎えします。将来の七隈線博多駅(仮称)をVRで体験できます。