

ますます便利に、快適に。街をつなぎ、人をつなぐ

地下鉄七隈線 延伸事業

(天神南～博多)



Hakata

Tenjin-
minami



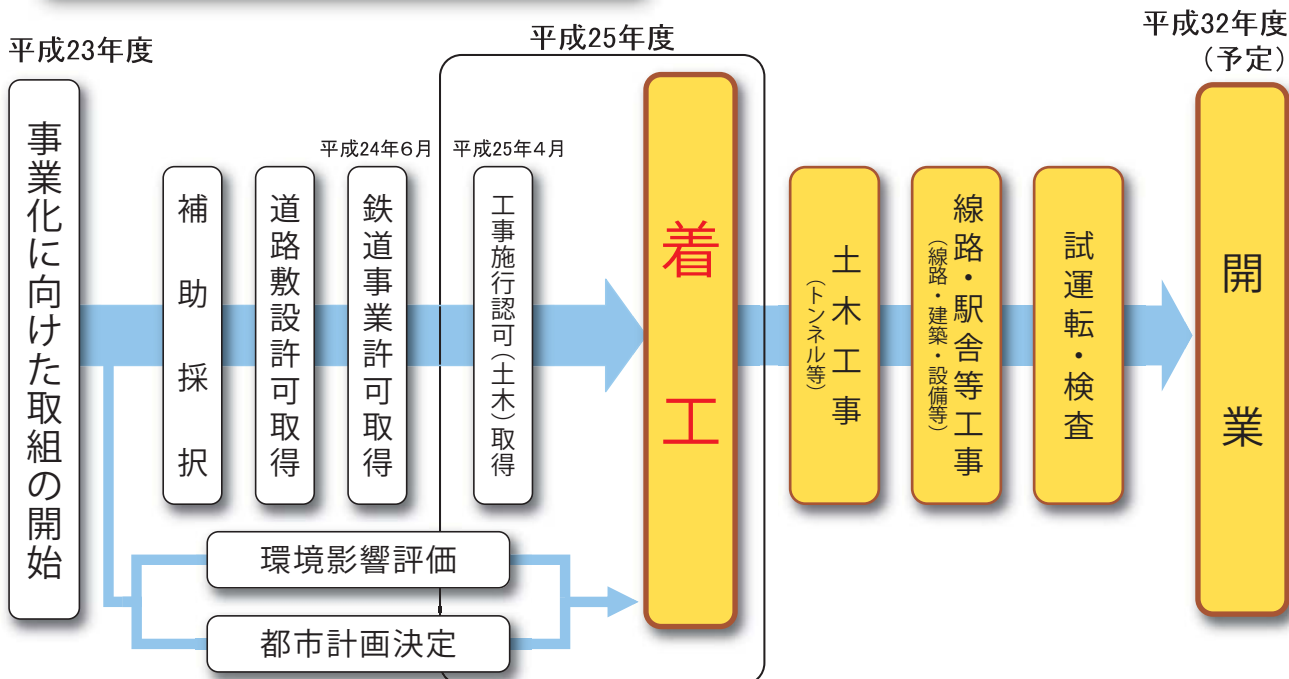
平成32年度
開業予定

 福岡市交通局

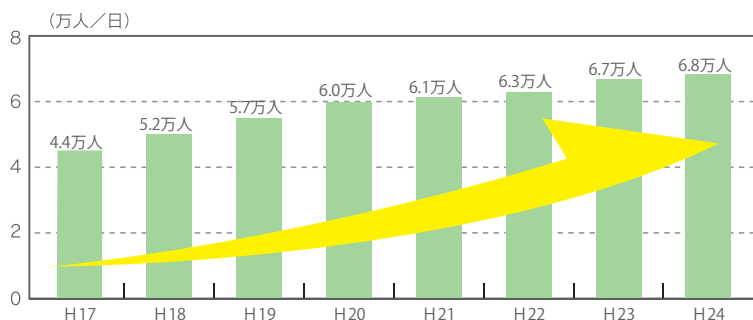
事業の概要

- 延伸区間** 天神南～博多
- 建設キロ** 約1.4km（営業キロ 約1.6km）
- 建設費** 約450億円
- 工法** 全線地下式
（開削工法、シールド工法、ナトム工法、アンダーピニング工法）
- 乗車人員** 約6.8万人（うち、新規利用者数 ※は約2.1万人）
※ マイカーなどから乗り換えて新たに地下鉄を利用する人数
- 開業予定** 平成32年度

開業までのスケジュール



(参考) 七隈線の乗車人数の推移

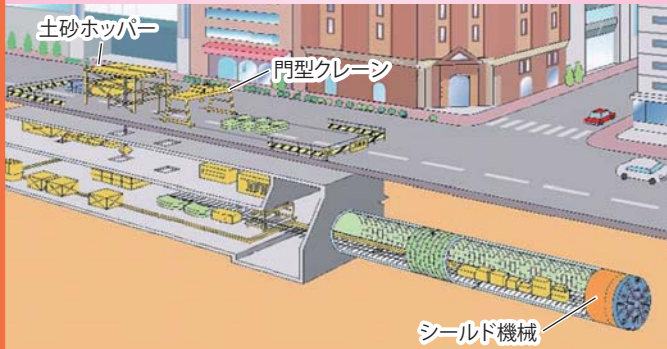


利用客が増えてきているんだよ。



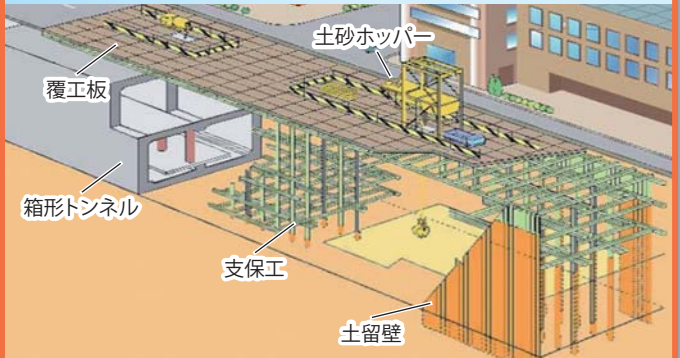
工法紹介

シールド工法



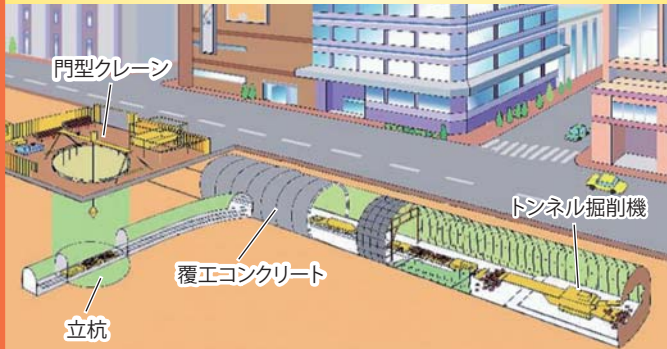
シールド機械で地盤を掘り進み、その後方でコンクリート製や鋼製のブロックを円形に組み立てながら、トンネルをつくる工法

開削工法



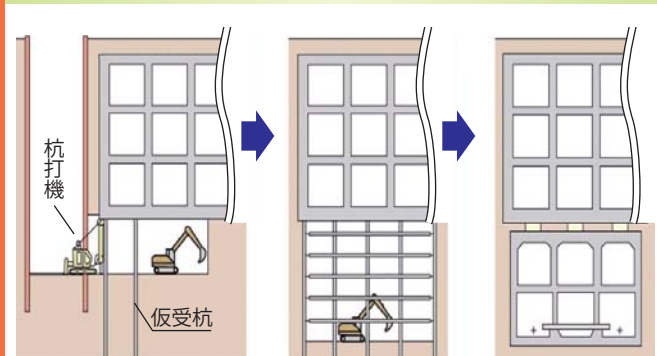
地面を直接掘り下げて、構造物をつくり、埋戻して復旧する工法

ナトム工法



地盤を掘る機械を使って、横穴式に地中を掘り進み、支保で土圧を支えながら、コンクリートでトンネルをつくる工法

アンダーピニング工法



既設構造物を受けながら掘削し、その下に新たに構造物をつくる工法

Q



七隈線を
空港線博多駅の
ホームに乗り入れできないの？



七隈線は
トンネルや車両を小さくすることで、建設費を安くしているよ。

A



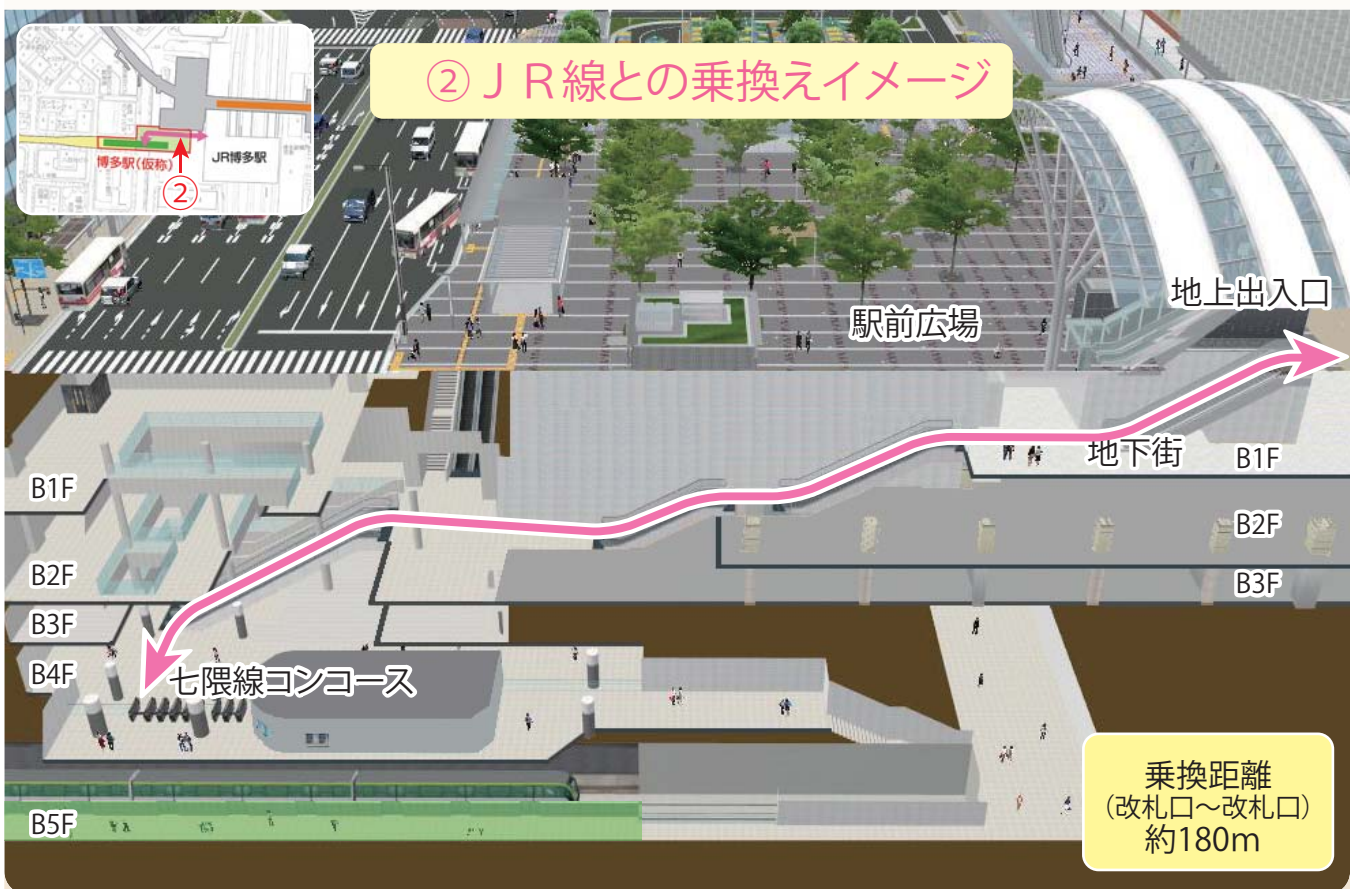
- 七隈線は、空港線とは線路幅や車両の規格が異なるため、相互の乗入れはできません。
- 七隈線博多駅の位置を空港線の真下や真横にする場合は、空港線、JR線、博多駅ビル等の受け替え工事等が必要となり、事業費も非常に大きくなります。(100~200億円の増)
- 博多駅での空港線やJR線への乗換えについては、できるかぎり便利で、分かりやすいものになるように、検討していきます。

博多駅のイメージ

① 空港線との乗換えイメージ



② J R 線との乗換えイメージ



※計画段階のイメージであり、今後変更となる可能性があります。

凡例

←→ 空港線との乗換動線

— 七隈線ホーム

←→ J R との乗換動線

— 空港線ホーム

都心部内の移動がさらに便利になります

西南部からの移動だけでなく、都心部内での移動も便利になるほか、都心部の交通渋滞や地下鉄空港線の混雑の緩和にもつながります。

西南部からの移動

- ・博多駅まで**14分短縮**
- ・博多駅に直結し、天神での**乗換えが不要**
- ・JRや福岡空港への**乗換えも便利**

都心部内での移動

地下鉄は**定時性**に優れており、特に渋滞の激しい都心部では効果大きい

薬院駅 ⇄ 博多駅 ▶ **7分**

渡辺通駅 ⇄ 博多駅 ▶ **5分**

都心部の活力と魅力の向上が期待されます

七隈線の延伸を契機とした、まちづくりの目標を示す「地下鉄七隈線(天神南～博多)沿線まちづくりガイドライン」が官民共働で策定されるなど、都心部の活力と魅力の向上が期待されます。

地下鉄七隈線(天神南～博多)沿線まちづくりガイドライン

(平成25年3月策定)

まちづくりの目標:地下鉄七隈線延伸のインパクトを活かした都心部の活力と魅力の向上

①地下鉄中間駅を活かしたまちづくり

【テーマ】

- ・人が集い、駅からスムーズに歩きだせるまち
- ・多様な交通機関が利用できる環境にやさしい便利なまち
- ・歴史や文化を活かしたまち



②天神と博多駅をつなぎ、回遊性を高めるまちづくり

【テーマ】

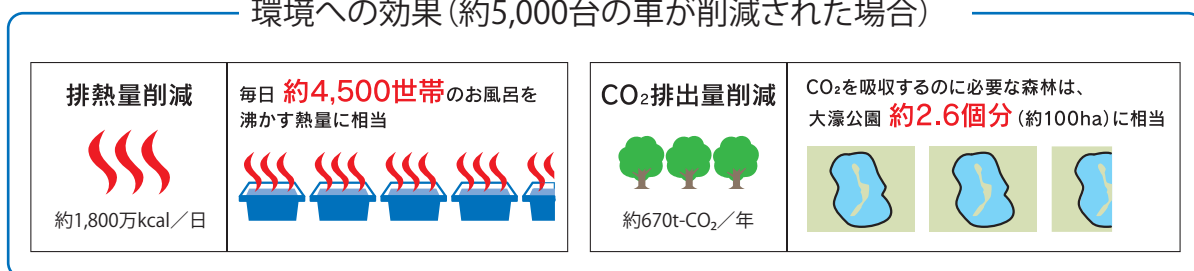
- ・楽しく自由に歩け、憩えるまち
- ・魅力ある景観が連続し、いつ訪れても賑わいや新しい発見があるまち
- ・人にやさしい安全・安心なまち



環境への効果も期待されます

七隈線の延伸により約5,000台のマイカーの削減が見込まれます。これにより、渋滞が緩和し、地球温暖化防止やヒートアイランド現象の抑制に効果が期待されます。

環境への効果(約5,000台の車が削減された場合)





開業の経緯

開業年月日	開業区間	営業キロ(累計)
昭和 56. 7.26	室見～天神	5.8km
昭和 57. 4.20	天神～中洲川端、中洲川端～呉服町	7.1km
昭和 58. 3.22	姪浜～室見、中洲川端～博多(仮)	10.0km
昭和 59. 4.27	呉服町～馬出九大病院前	11.6km
昭和 60. 3. 3	博多(仮)～博多	11.9km
昭和 61. 1.31	馬出九大病院前～箱崎九大前	13.5km
昭和 61.11.12	箱崎九大前～貝塚	14.5km
平成 5. 3. 3	博多～福岡空港	17.8km
平成 17. 2. 3	橋本～天神南	29.8km



路線名	凡例	区間	営業キロ	営業キロ(累計)
空港線	—	姪浜～福岡空港	13.1km	29.8km
箱崎線	—	中洲川端～貝塚	4.7km	
七隈線	—	橋本～天神南	12.0km	
七隈線(計画線)	—	天神南～博多	約1.4km	



地下鉄マスコットキャラクター「ちかまる」
地下鉄環境キャラクター「メコロ&キューコ」

※これまでの検討資料などは、地下鉄ホームページでご覧いただけます。

<http://subway.city.fukuoka.lg.jp/subway/toshinbu/index.html>



福岡市中央区大名2丁目5番31号
経営企画課 TEL(092)732-4108

平成26年2月