

中間駅 (仮称) 西・東工区

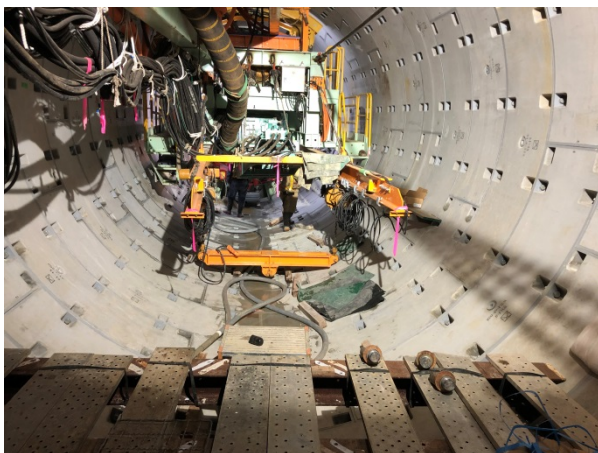
①はかた駅前通りの占用状況
〈祇園町西交差点より〉



②はかた駅前通りの占用状況
〈博多駅側より〉



③シールドマシンの掘進状況
〈西工区：シールドトンネル内〉



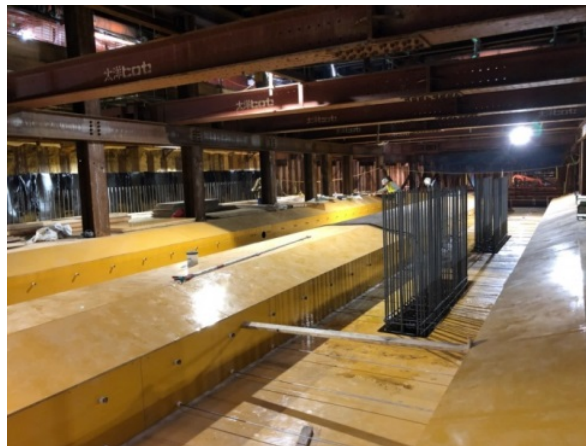
④※シールドセグメントの搬入状況
〈西工区：防音ハウス内〉



⑤駅舎の施工完了状況
〈西工区：地下3層階〉



⑥駅舎の施工状況
〈東工区：地下1層階〉



中間駅 (仮称) と天神南駅をつなぐ地下トンネルをつくるため、西工区の地下4層階からシールドマシンが発進しました。また、将来駅舎となる部分のうち、地下3層階までの構築が概ね完了し、現在は地下1, 2層階の施工を行っています。

※円形に組み立てることによってトンネルをつくるコンクリート製の部材のこと

博多駅（仮称）工区 ナトム区間

①トンネル坑内の水抜き状況（立坑部：1月）



②トンネル坑内の水抜き完了（立坑部：4月）



③はかた駅前通りの占用状況



④覆工板の撤去状況



トンネル坑内に溜まった地下水の水抜きが完了し、引き続き、トンネル坑内に溜まった土砂の撤去工事を実施しています。また、はかた駅前通りでは、車道全面に設置していた覆工板の撤去工事を実施しています。

博多駅（仮称）工区 アンダーピニング区間

① J R 地下街部の掘削状況



② 空港線連絡通路部の仮受状況



アンダーピニング工法を用いて、J R 地下街等の既設構造物を仮受杭にて支えながら、地下の掘削を行っています。