

市政記者各位

ナトム区間大断面トンネル部の再掘削着手について (地下鉄七隈線延伸建設工事)

ナトム区間大断面トンネル部において、トンネルの再掘削に着手しますので、お知らせいたします。施工にあたっては、事故防止に万全を期しながら安全に進めてまいります。

1 着手日時

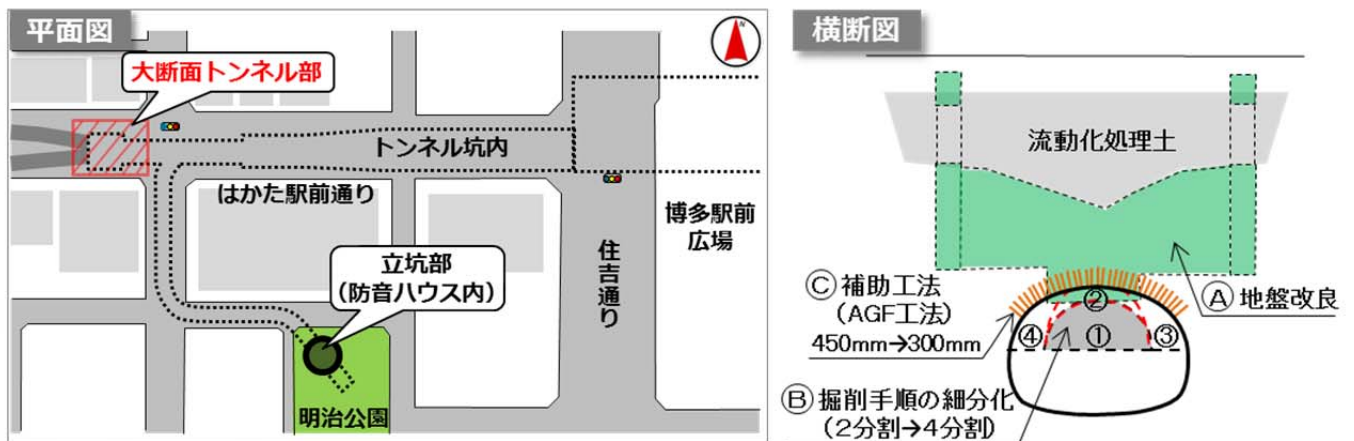
令和元年7月12日(金曜日) 午前9時から

2 工事概要

より安全に再掘削を進めるため、既にトンネル上部に人工岩盤を形成するための地盤改良を行っており、さらに掘削手順の細分化やトンネル坑内からの補助工法の増強及び計測箇所の追加を行うなど、様々な安全対策を実施したうえで、慎重に施工を行います。

【主な安全対策】

- ① 地盤改良による人工岩盤の形成
- ② 掘削手順の細分化 (2分割 → 4分割)
- ③ 補助工法 (AGF工法) の増強 (450mm ピッチ → 300mm ピッチ)
- ④ 計測箇所の追加 等



3 工事予定期間

約3ヶ月間 (大断面トンネル部の掘削に要する期間)

4 留意事項

作業上の安全確保の面からトンネル坑内や立坑部 (防音ハウス内) での取材・撮影はできません。

<投げ込み資料に関する問い合わせ先>

福岡市交通局 建設課長 なるお 成尾
電話 092-732-4200, 4205
内線 140-4200

<工事当日の問い合わせ先>

福岡市交通局 工事事務所長 まきもと 牧本
電話 092-409-5470
(外線のみ)