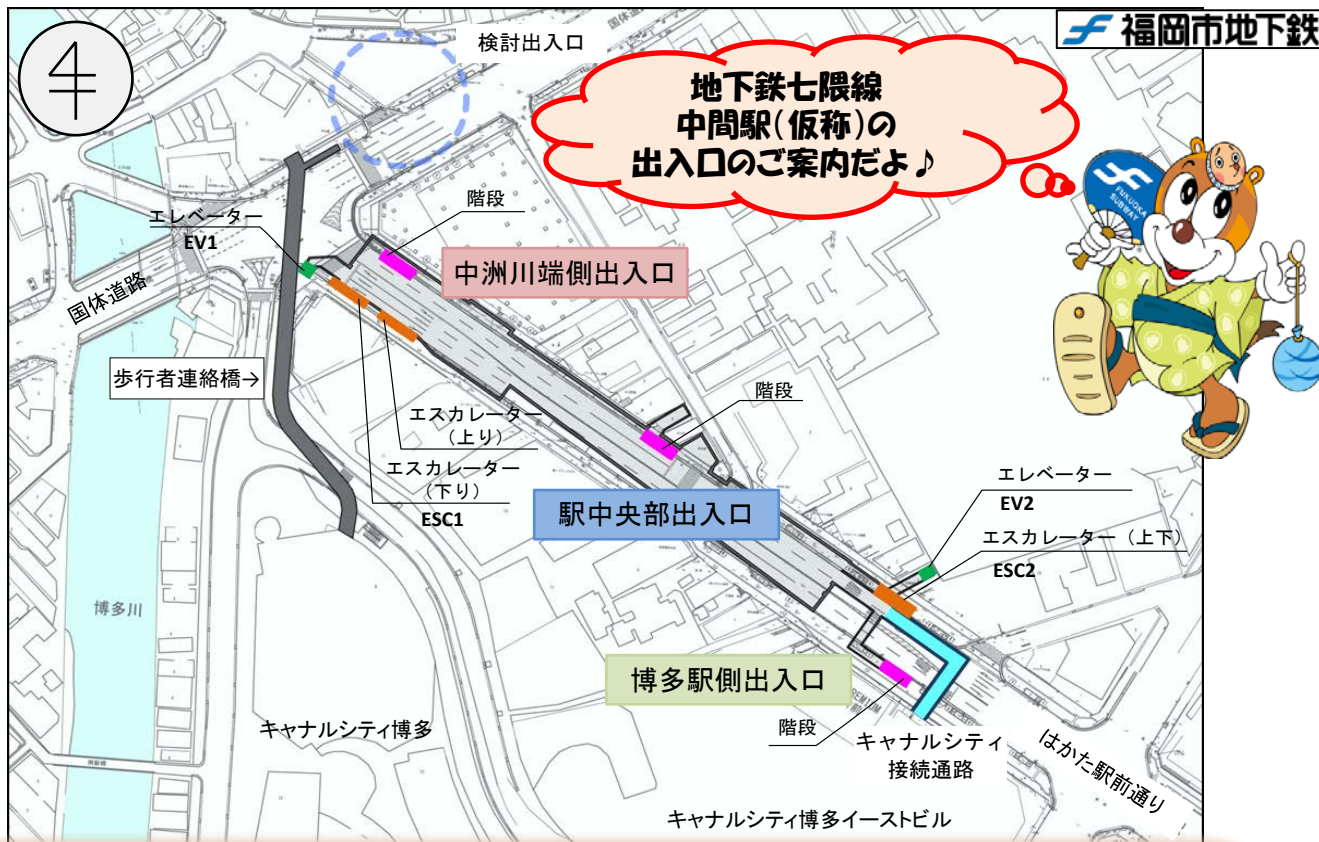




ちかまる



七隈線延伸事業は、みなさまのご理解・ご協力のおかげで順調に工事が進んでおります。
今年の夏も、暑くなりそうですので、熱中症には十分気を付けていただきますようお願いいたします。
また、工事期間中は、**車線規制による交通渋滞など、大変ご迷惑をお掛けいたしますが、**
周辺道路への迂回や公共交通機関のご利用など、ご協力をよろしくお願いたします。



出入口の特徴

中洲川端側出入口

中洲地域や大型商業施設が近く、多くの観光客や通勤者の利用が見込まれるため、駅南側にエレベーター(EV1)とエスカレーター(ESC1)を、駅北側には階段を設置します。また、エレベーター(EV1)を国体道路上の歩行者連絡橋に接続することで、国体道路北側へのバリアフリー動線を確保します。

駅中央部出入口

駅利用者の安全を確保するために、防災の観点から駅北側に階段を設置します。

博多駅側出入口

区役所や警察署等の公共施設があり、高齢者や障害者を含めた多くの方々の利用が見込まれるため、駅北側にエレベーター(EV2)とエスカレーター(ESC2)を設置します。また、周辺の大型施設への移動が便利になるように、駅南側に階段を設置します。さらには、民間整備によるキャンナルシティ接続通路が設置されます。

スケジュール

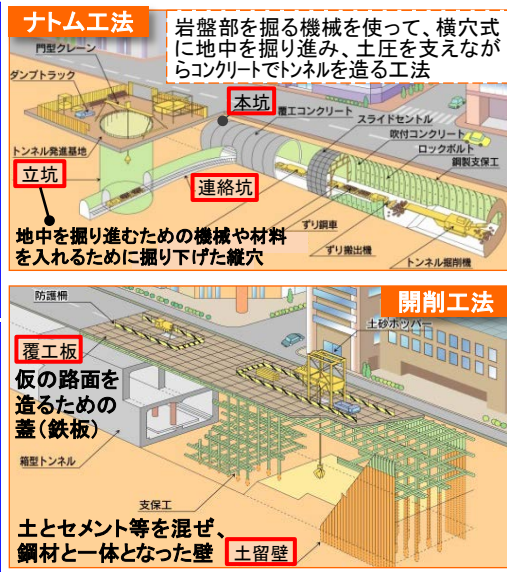
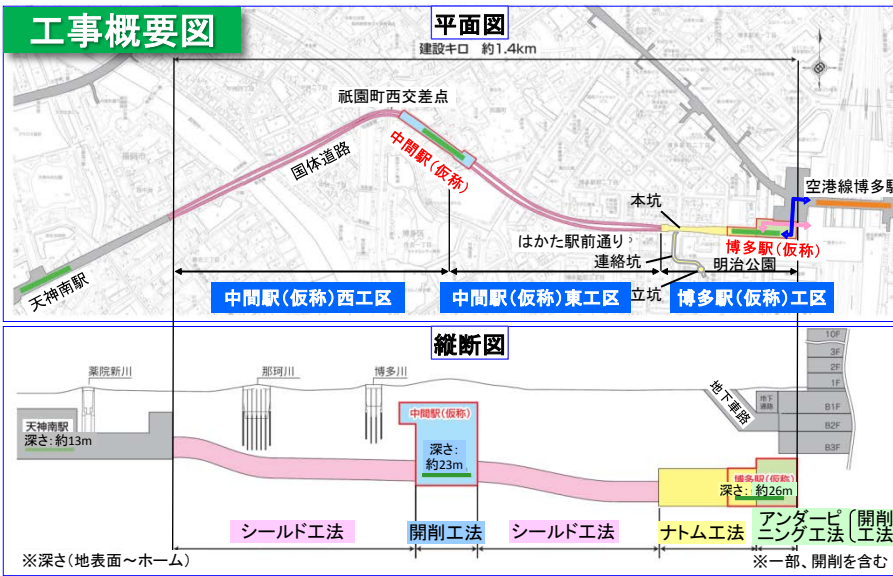
平成28年8月から、博多駅側出入口の工事に着手し、その後、順次、中洲川端側出入口、駅中央部出入口の工事に着手していきます。



お問い合わせ先

■地下鉄七隈線中間駅(仮称)出入口に関すること
福岡市交通局 建設部 計画課
担当：受島、岡
電話：092-732-4150 FAX：092-732-4244
MAIL：keikaku.TB@city.fukuoka.lg.jp

工事概要図



博多駅(仮称)工区 進捗状況

開削部

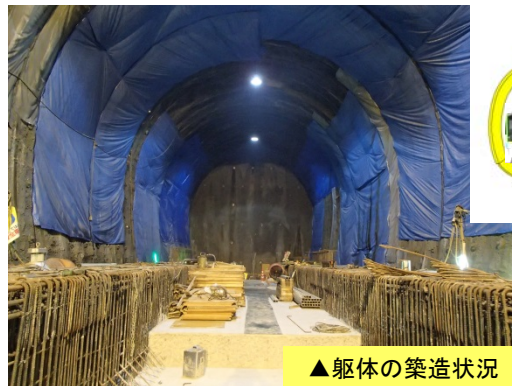
■住吉通りの道路下(地上より、約16mの位置)で、地下車路の下を掘削するための推進工事(パイプルーフ工)を行っています。(H28.7月時点)



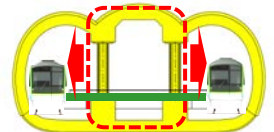
▲推進工事(パイプルーフ工)

ナトム部

■明治公園内の立坑より、はかた駅前通りの道路下で、本坑の掘削、及び躯体の築造(鉄筋組立・コンクリート打設)を行っています。(H28.7月時点)



▲躯体の築造状況



※現在は、点線部分の鉄筋を組立て、コンクリートを打設しております。今後は、赤矢印で示した左右のトンネルを掘削する予定です。

中間駅(仮称)西・東工区 進捗状況

■はかた駅前通りを交通規制して、土留(杭打ち)工事を行っています。(H28.7月時点)



▲土留(杭打ち)工事状況

情報発信コーナー(地下鉄七隈線延伸事業)

場所: 博多駅(博多口改札を出てすぐ!)

みんな遊びに来てね♪



航空写真
☆完成☆

今後の展開にもどうぞ期待 v(^_^)v

福岡市交通局ホームページアドレス

<http://subway.city.fukuoka.lg.jp/>



見てね!



お問い合わせ先

■工事だよりに関すること

福岡市交通局 建設部 建設課
担当: 牧本、塩塚
電話: 092-732-4205 FAX: 092-732-4244
MAIL: kensetsu.TB@city.fukuoka.lg.jp

■工事の内容に関すること

福岡市交通局 建設部 工事事務局
担当: 宮崎、高田
電話: 092-409-5830 FAX: 092-409-6290
MAIL: koji.TB@city.fukuoka.lg.jp