



ちかまる



吹く風が肌に心地よい季節となりました。七隈線延伸事業も順調に工事が進んでおります。
なお、工事期間中は、**車線規制による交通渋滞など、大変ご迷惑をお掛けいたしますが、**
周辺道路への迂回や公共交通機関のご利用など、ご協力をよろしくお願いいたします。

※平成28年熊本地震発生時には、即時に安全点検を行い、現場等に異常がないことを確認しました。

工事進捗状況

中間駅(仮称)工区
どどめ
土留工事施工中！！

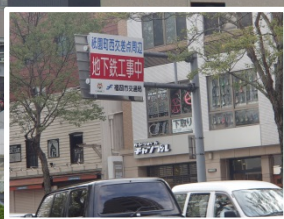
はかた駅前通りの車線変更にご注意下さい。

福岡市地下鉄

どどめ
土留工事って何？

- Q1:土留工事って、どんな作業なの？
- Q2:土留工事は、どのように地中を掘っているの？
- Q3:土留工事の掘る深さは、どれくらいなの？
- Q4:土留工事は、いつ頃まで作業はかかるの？

よし、
調べて見よう！



〔工事情報の案内〕

地下鉄工事の周辺の案内のため、
道路標識(裏面)を利用した案内
板を新たに設置(市内5ヶ所)。

平成28年4月末撮影

中間駅(仮称)西・東工区

■現在、大型機械(杭打機)を使つての、土留工事を施工しております。
なお、施工に際しては、順次、車線を切り替えながらの作業となり、
大変ご迷惑をおかけしますが、ご理解とご協力をお願いいたします。

A1:土留工事とは、
はい、お答えします！
掘削時に、周辺の土砂が崩れないために、地中に壁を造る工事です。今行っているSMW工法は土とセメント等を混合した壁に、補強のための鋼材(H鋼)を建て込んで造成しています。

A2:地中を掘り進めるには、
鋼製のスクリーアの先につけたビット(刃)を回転させて、掘り進めます。



▲杭打機スクリーア

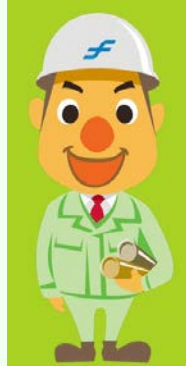
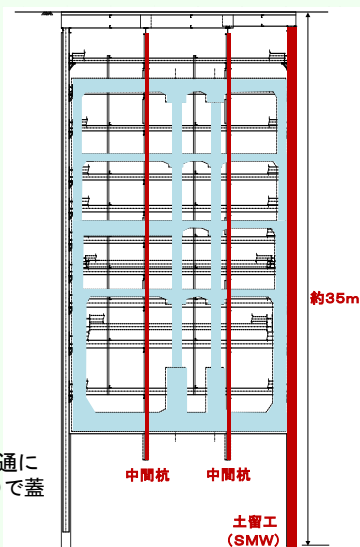
▲先端ビット(刃)

A3:掘る深さは、
中間駅(仮称)を造るために必要な土留の深さは、地上より約35mです。

A4:土留工事の期間は、
土留工事は、平成29年の年明け頃までの予定で工事を進めています。その後、路面覆工^注を行い順次、地下の掘削を行います。

注)道路を掘り下げる際に、路面交通に支障がないように覆工板(鉄板)で蓋をして仮の路面を造る工事。

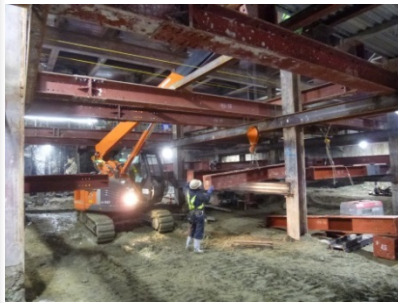
【中間駅(仮称)・断面図】



博多駅(仮称)工区

開削部

■住吉通りの道路下で、掘削を行っています。
(地上より、約16mを掘削中です。H28.4末時点)



▲掘削状況(住吉通り)

博多駅前広場の地上占用物がなくなり以前より歩行し易くなりました。



H28.3末撤去済み

撤去した地上占用物



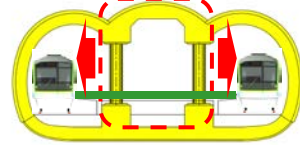
ナトム部

■明治公園内の立坑より、はかた駅前通りの道路下で、本坑の掘削を行っています。



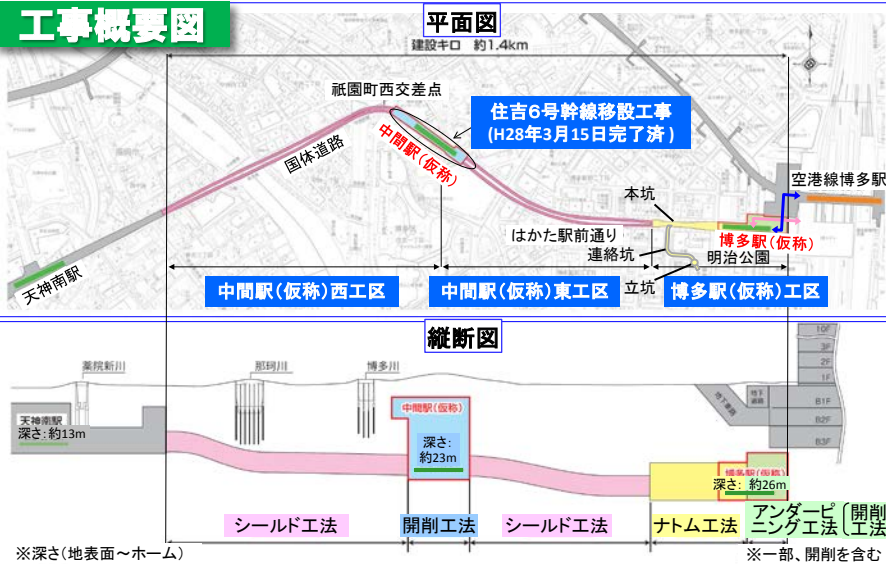
▲本坑の掘削状況

左の写真は将来地下鉄が走るトンネルのこの部分(中央部)です。

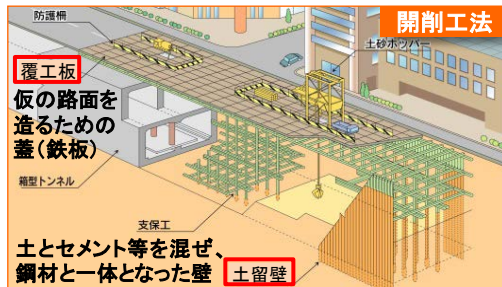
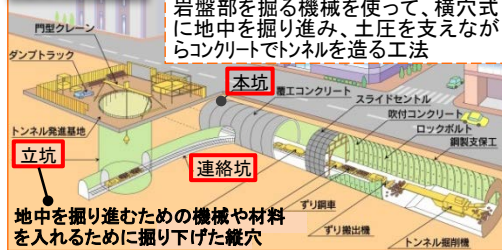


※今後は、赤矢印方向の左右のトンネルを掘削する予定です。

工事概要図



ナトム工法



現場最前線だより

～所長に聞きました～
中間駅(仮称)西工区
大林・熊谷・大本・東田
建設工事共同企業体



田代 守 所長

- Q. 仕事を行う上でのモットーは何ですか？**
A. 三歳「良く、速く、安く」これを言えば合格と思います。
- Q. 土木工事で一番やりがいを感じるのはどんなときですか？**
A. 難と言われる工事に従事することですが、本音は普通の工事がよかったです。
- Q. どもども土木技術者になろうと思ったきっかけは何ですか？**
A. 親戚に、建設業界人が数名いて、その格好いい姿に憧れました。三角関数は、分かりましたが、微分・積分が分からず建築屋はあきらめ、何となく土木屋さんになった次第です。
- Q. 延伸工事で特に気を付けていることはありますか？**
A. 第三者に、出来るだけ、ご迷惑をかけないことです。

- Q. 建設現場における所長の主な役割はどのようなことですか？**
A. 各職員が明るく、仕事にやりがいを感じるようにしてあげることだと思います。
- Q. 福岡へ来られる前はどちらにいらしゃいましたか？**
A. 長崎街道近くの新幹線の現場です。お酒を飲めるお店は1件しかありませんでした。現状とは大違いです。
- Q. 福岡の印象はいかがですか？**
A. 福岡市近郊の郡部出身で、20才までいました。「かるのうん」は懐かしいです。
- Q. 休日は何をして過ごされますか？**
A. 掃除、洗濯、食事の買い出し、犬の散歩です。
- Q. 最後に延伸工事への意気込みをお願いします！**
A. JV一同、開業に間に合うよう、がんばります。

福岡市交通局ホームページアドレス
<http://subway.city.fukuoka.lg.jp/>



お問い合わせ先

■工事だよりに関すること
福岡市交通局 建設部 建設課
担当：牧本、塩塚
電話：092-732-4205 FAX：092-732-4244
MAIL：kensetsu.TB@city.fukuoka.lg.jp

■工事の内容に関すること
福岡市交通局 建設部 工事事務所
担当：宮崎、高田
電話：092-409-5830 FAX：092-409-6290
MAIL：koji.TB@city.fukuoka.lg.jp