



夏の暑さも真っ盛りの中、セミの大合唱に負けじと、七隈線延伸工事も元気に頑張っております。

工事期間中は、**車線規制による交通渋滞など、ご迷惑をお掛けいたしますが、周辺道路への迂回や公共交通機関のご利用などご協力をお願いいたします。**

今号では、工事の進捗状況や、事業に関する広報活動等についてお知らせします。

工事進捗状況

福岡市地下鉄

中間駅(仮称)工区で8月から**土留工事¹⁾**に着手します！

【祇園町西交差点から博多駅方面を望む】

赤色実線の箇所から土留工事に着手予定
(その後、赤色破線の方へ移行し、順次施工の予定)

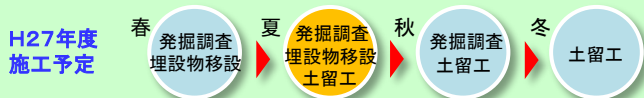


はかた駅前通り

土留工事は歩道及び車道上での施工となるため、歩行者の通行帯を確保するとともに、車線を切替えながら進めていきます。皆様方には大変ご迷惑をお掛けいたしますが、安全に十分配慮して工事を行ってまいりますので、ご理解とご協力をお願いします。

中間駅(仮称)西・東工区 ～中間駅(仮称)部付近～

※施工予定は工事の進捗により変わることがあります

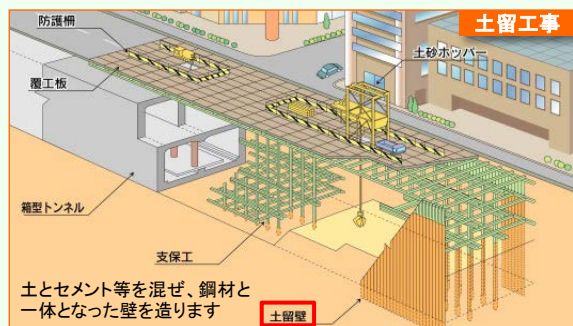


■土留工のほか、下水道(住吉6号幹線)や電気等の地下埋設物の移設工事及び埋蔵文化財発掘調査も引き続き行っています。

◆下水道(住吉6号幹線)の移設工事は、現在、推進工法²⁾による下水道管の敷設を行っています。

2) 推進工法：管の先端に掘進機を取り付け、後方の油圧ジャッキで地中を推し進め、下水管等を敷設する工法。

1) 土留工事：地面を掘り下げる際に、周辺の土砂を支えるための壁を地中に造る工事。



博多駅(仮称)工区

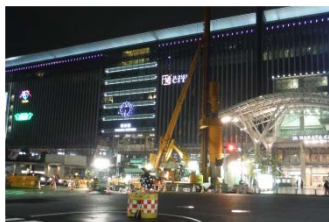
※施工予定は工事の進捗により変わることがあります

開削部

H27年度
施工予定



- 現在、住吉通りで車道中央部を占用して、大型機械を使った土留工を行っています。
- 博多駅前広場(博多口)では、地上の一部を占用し、今後の掘削等を行うための準備工事を行っています。



▲土留工事状況
(交通量の少ない夜間に行っています)



▲博多駅前広場の占用状況
(工事は夜間に行っています)

ナトム部

H27年度
施工予定



- 明治公園内に防音ハウスを設置し、現在は、本坑へ繋がる連絡坑を施工中で、8月上旬には掘削完了の予定です。
- 連絡坑の掘削完了後、本坑の施工に着手します。

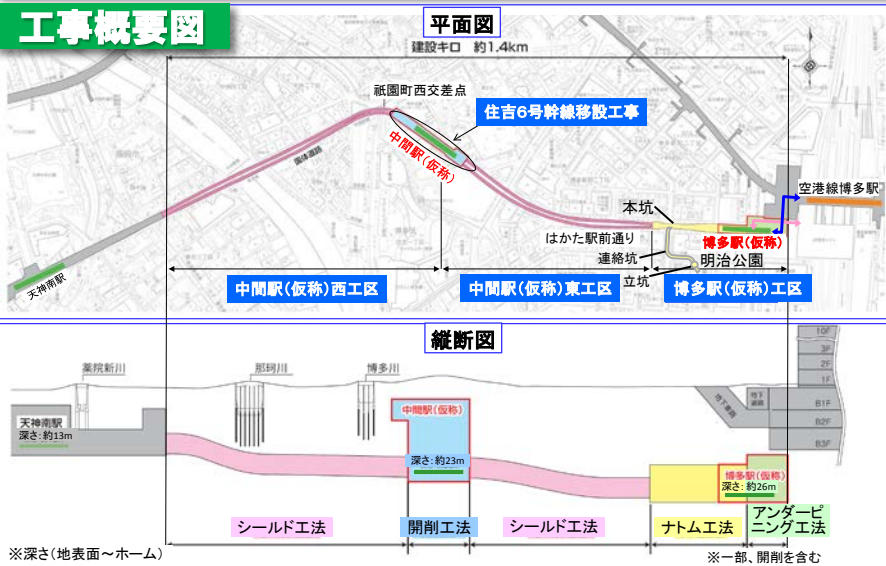


▲連絡坑の掘削状況

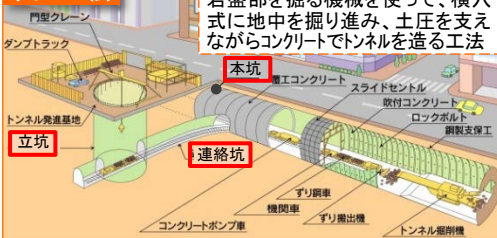


▲連絡坑の入口に祭られた御神木
(トンネル工事が無事に終わりますように!)

工事概要図



ナトム工法



トピックス2

多くのメディアで取り上げられています!

七隈線延伸工事や工事に伴う埋蔵文化財調査等に関して、テレビ局や新聞社などから数多くの取材を受けています。

七隈線延伸事業のPRも行ってます!



▲取材を受ける担当者

トピックス1

7月18日(土)に、中間駅(仮称)工区において発掘された埋蔵文化財の現地説明会が開催されました!

説明会では、大人を埋葬した甕棺墓が出た場所などの説明や、縄文時代早期(約1万年前)の異形石器など100点以上の出土品が公開されました。

参加者は100名を超え、大盛況でした!

官兵衛うかまる



現地説明会主催: 経済観光文化局

▲出土品の展示

▲説明会の様子



▲情報番組の取材の様子(ナトム連絡坑内)

福岡市交通局ホームページアドレス

<http://subway.city.fukuoka.lg.jp/>



見てね!



お問い合わせ先

福岡市 交通局 建設部 建設課

担当: 牧本、日高

電話: 092-732-4205 FAX: 092-732-4244

MAIL: kensetsu.TB@city.fukuoka.lg.jp



地下鉄マスコットキャラクター「うかまる」
地下鉄環境キャラクター「メコロ」