

日頃より、工事へのご理解ご協力を頂き厚くお礼申し上げます。七隈線延伸工事では、安全に配慮しながら工事を進めております。引き続き、**車線規制等、大変ご迷惑をおかけいたしますが、ご協力をお願いいたします。**

軌道工事

レールを敷設しています！

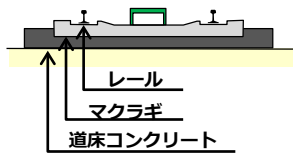
これまで、天神南駅から博多駅に向かって、軌道工事を進めてきており、ようやく博多駅付近まで至りました。

下の写真は、博多駅手前の線路の交差部で、分岐器と呼ばれる設備を設置している状況です。



■ 軌道工事について

列車を安全に走行させるため、レールの間隔や、左右のレールの高さの差など、ミリ単位での調整を行っています。



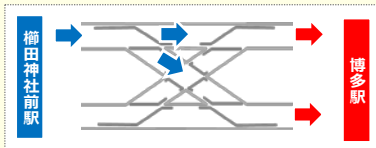
(軌道工事の標準断面図)

Q. 分岐器とは？

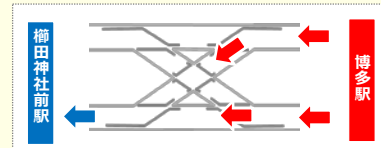
分岐器とは、列車を他の方向に向かわせるための設備です。今回設置する分岐器は、たすき掛けのような形状で、隣の線路に列車を渡らせることができます。このような分岐器は、福岡空港駅などの端末駅で列車を折り返すために設置されています。



ちかまる



① 柳田神社前駅→博多駅に進む場合



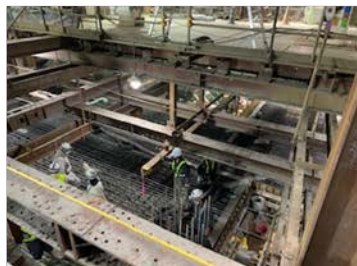
② 博多駅→柳田神社前駅に進む場合

土木工事

新駅を構築中！

博多駅の地下1階となる部分の構築などを進めております。

▶ 地下1階の構築状況



# トンネルの壁に電気のケーブルを敷設中！

地上からトンネルの中へ、直径約2.4mにもなる大きな電気のケーブルドラムを搬入しました。

大きなケーブルドラムから、電気のケーブルを引っ張り出しながら、壁面への敷設を進めております。



▲ 電気ケーブル敷設状況 <シールド区間>



▲ 電気ケーブルの搬入状況 <櫛田神社前駅>

## 建築・設備工事

# 出入口の骨組み完了！

櫛田神社前駅で、8カ所できる地上出入口のうち1カ所について、鉄骨の骨組みが完了しました。引き続き、外装工事等を進めております。



▲ 出入口上屋の鉄骨建方状況 <櫛田神社前駅>

# 設備配管を敷設中！

博多駅部では、駅舎の構築工事が完了した箇所から順次、設備配管の敷設などを進めております。



▲ 設備配管の敷設状況 <博多駅>

## お問い合わせ先

- 工事だよりに関すること
- 土木工事の内容に関すること

福岡市交通局 建設部 建設課  
 担当：日高・松崎  
 電話：092-732-4205  
 FAX：092-732-4244  
 MAIL：kensetsu.TB@city.fukuoka.lg.jp

- 軌道工事の内容に関すること

福岡市交通局 施設部 軌道課  
 担当：原・浦門  
 電話：092-409-4366  
 FAX：092-732-4244  
 MAIL：kido.TB@city.fukuoka.lg.jp

- 電線路工事の内容に関すること
- 建築・設備工事の内容に関すること

福岡市交通局 建設部 施設設計課  
 担当：樋口・吉田  
 電話：092-732-4268  
 FAX：092-732-4244  
 MAIL：shisetsu-s.TB@city.fukuoka.lg.jp

