



日頃より、工事へのご理解ご協力を頂き厚くお礼申し上げます。七隈線延伸工事では、各工区で安全に配慮しながら工事を進めております。引き続き、車線規制による交通渋滞等、大変ご迷惑をおかけいたしますが、工事へのご理解ご協力をお願いいたします。

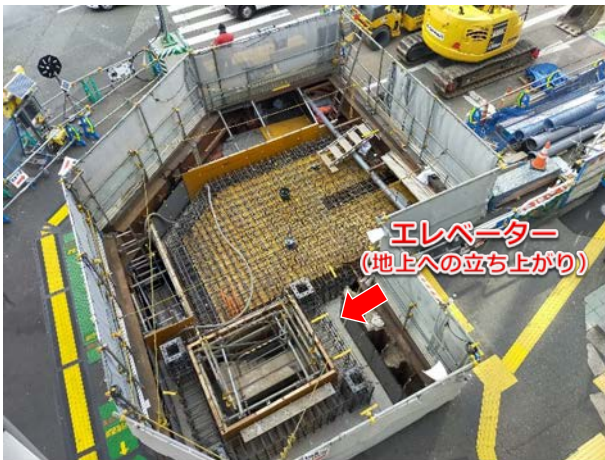
中間駅(仮称)西・東工区

駅出入口・プラットホームを構築中 < 中間駅(仮称) 駅舎部 >

中間駅(仮称)の駅舎部では、躯体構築が完了し、**駅出入口やプラットホームの構築**を進めています。

駅出入口のうち、祇園町西交差点の横断歩道橋とエレベーターで接続する「**中洲川端側出入口**」では、地上への立ち上がり部分を構築しています。【写真①】

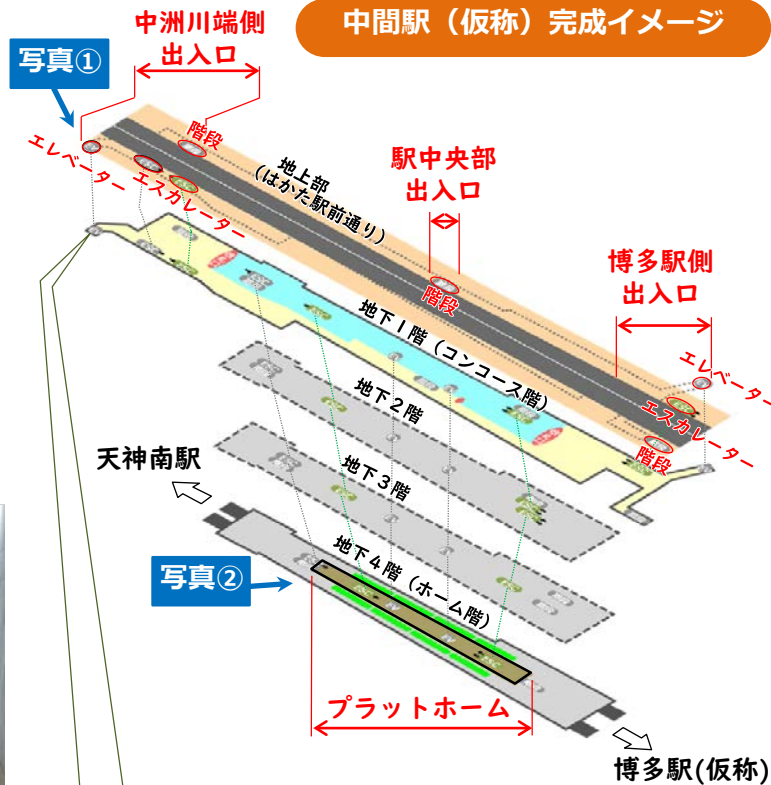
地下4階では**プラットホーム**を構築しており、完了後には、順次、レール敷設(軌道工事)等の後続工事が行われる予定です。【写真②】



【写真①】中洲川端側出入口の構築状況
< 祇園町西交差点：既存の横断歩道橋より撮影 >

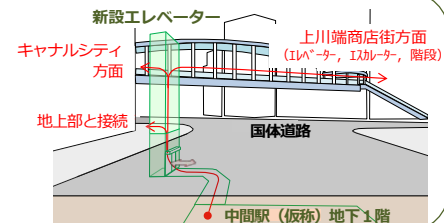


【写真②】プラットホームの構築状況
< 中間駅(仮称) 西工区：天神南駅方面より撮影 >



中間駅(仮称) 完成イメージ

中洲川端側出入口 (エレベーター)
※既存の横断歩道橋への接続イメージ



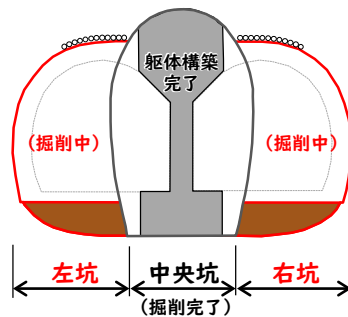
3連トンネル部(左右坑)の掘削中 <ナトム区間>

はかた駅前通りの地下で、トンネル工事を進めている博多駅(仮称)工区のナトム区間では、**3連トンネル部(左右坑)の掘削**を進めています。



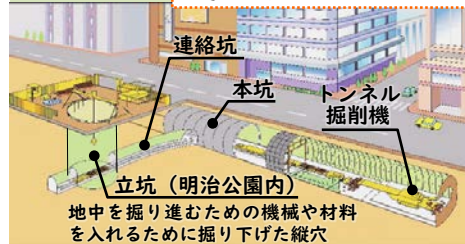
【写真③】 3連トンネル(左右坑)の掘削状況

3連トンネル部の掘削状況



ナトム工法(概要)

トンネル掘削機を使って、横穴式に地中を掘り進み、土圧を支えながらコンクリートでトンネルを造る工法



新駅の躯体構築中 <アンダーピニング区間>

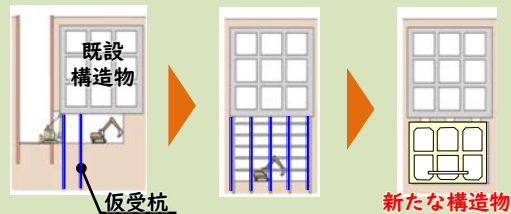
J R博多駅西側(博多口駅前広場)の地下で工事中のアンダーピニング区間では、地下鉄七隈線の新駅となる**駅舎部(地下4~5階)の躯体構築**を実施しています。



【写真④】 駅舎部の構築状況(地下5階)

アンダーピニング工法(概要)

既存構造物を仮受杭で支えながら掘削し、その下に**新たな構造物**をつくる工法



位置図



見てね!



福岡市交通局ホームページアドレス
<https://subway.city.fukuoka.lg.jp/>

お問い合わせ先

■工事だよりに関すること

福岡市交通局建設部建設課
 担当: 日高・山崎
 電話: 092-732-4205 FAX: 092-732-4244
 MAIL: kensetsu.TB@city.fukuoka.lg.jp

■工事の内容に関すること

福岡市交通局建設部工事事務所
 担当: 花本・井邊
 電話: 092-409-5830 FAX: 092-409-6290
 MAIL: koji.TB@city.fukuoka.lg.jp