

※新駅名は【櫛田神社前駅】(7月1日公表)

中間駅（仮称）西工区

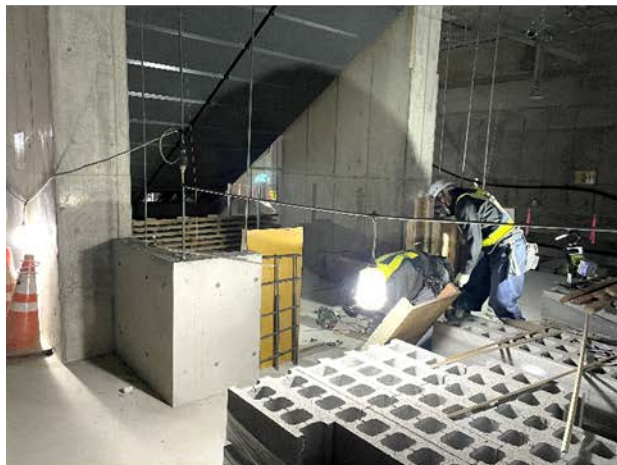
①はかた駅前通りの占用状況
（祇園町西交差点より）



②電線路工事の進捗状況
（西行線・シールド部）



③建築工事の進捗状況
（地下駅舎部）



④設備工事の進捗状況
（地下駅舎部）



天神南駅から櫛田神社前駅までの区間において、電線路工事を実施しています。
駅舎部の地下では、建築・設備工事を進めています。

※新駅名は【櫛田神社前駅】(7月1日公表)

中間駅(仮称)東工区

①はかた駅前通りの占用状況
(博多駅側より)



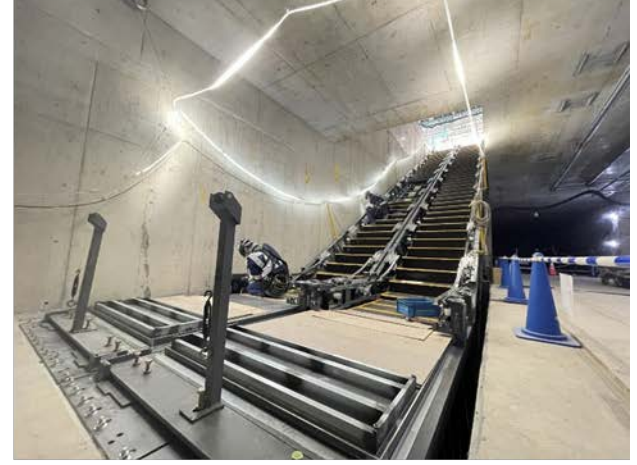
②建築・設備工事の進捗状況
(地下駅舎部)



③設備工事の進捗状況
(地下駅舎部)



④昇降機工事の進捗状況
(地下駅舎部)



駅舎部の地下では、建築・設備工事や昇降機工事を進めています。

※新駅名は【博多駅】(7月1日公表)

博多駅（仮称）工区 ナトム区間

①防音ハウス
(明治公園内)



②軌道工事の進捗状況
(標準トンネル部 [リアクションプレート設置])



③建築工事の進捗状況
(地下駅舎部)



④設備工事の進捗状況
(地下駅舎部)



トンネル構築は完了しており、軌道工事(分岐部のリアクションプレート設置)を進めています。
地下駅舎部では建築・設備工事を進めています。

博多駅（仮称）工区 アンダーピニング区間

※新駅名は【博多駅】（7月1日公表）

①住吉通りの占用状況
（博多バスターミナルより）



②土木工事の進捗状況
（空港線プラットフォーム接続部：地下3階）



③建築工事の進捗状況
（駅舎部：地下4階）



④建築・設備工事の進捗状況
（駅舎部：地下5階）



空港線とのプラットフォーム接続箇所の構築や、地下4、5階などにおいて建築・設備工事を進めています。