

※新駅名は【櫛田神社前駅】(7月1日公表)

中間駅（仮称）西工区

①はかた駅前通りの占用状況  
(祇園町西交差点より)



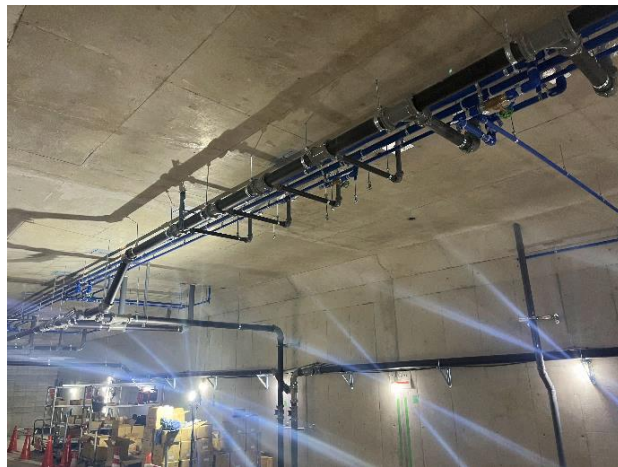
②電線路工事の進捗状況  
(東行線・トンネル内)



③建築・設備工事の進捗状況  
(地下駅舎部)



④建築・設備工事の進捗状況  
(地下駅舎部)



天神南駅から櫛田神社前駅までの区間において、引き続き電線路工事を実施しています。  
地下の駅舎部では、建築・設備工事を進めています。

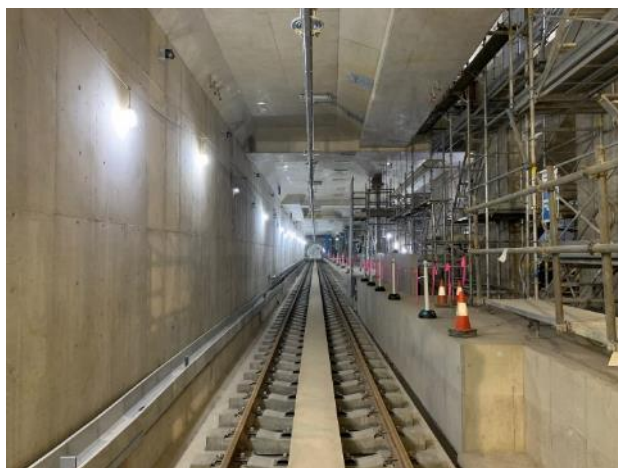
※新駅名は【榎田神社前駅】(7月1日公表)

## 中間駅(仮称)東工区

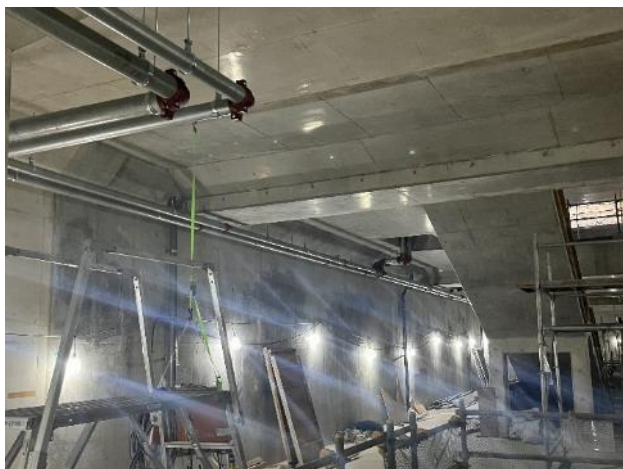
①はかた駅前通りの占用状況  
(博多駅側より)



②電線路工事の進捗状況  
(西行線・駅舎部)



③建築・設備工事の進捗状況  
(地下駅舎部)



④建築工事の進捗状況  
(地上部・出入口)



地下の駅舎部では、建築・設備工事及び電線路工事を進めており、地上部では出入口の建築工事を進めています。

※新駅名は【博多駅】(7月1日公表)

博多駅（仮称）工区 ナトム区間

①防音ハウス  
(明治公園内)



②トンネル構築状況  
(連絡坑トンネル部)



③軌道工事の進捗状況  
(標準トンネル部〔分岐器〕)



④軌道工事の進捗状況  
(標準トンネル部〔レールガス圧接〕)



トンネル構築としては、連絡坑トンネル部の構築を進めており、標準トンネル部では分岐器の敷設など軌道工事を進めています。

## 博多駅（仮称）工区 アンダーピニング区間

※新駅名は【博多駅】(7月1日公表)

①住吉通りの占用状況  
(博多バスターミナルより)



②駅舎部の構築状況  
(北側開削部：地下1階)



③建築・設備工事の進捗状況  
(駅舎部：プラットホーム)



④建築・設備工事の進捗状況  
(駅舎部：地下5階)



新駅の地下1階となる部分の構築や、プラットホームや地下5階などにおいて建築・設備工事を進めています。