

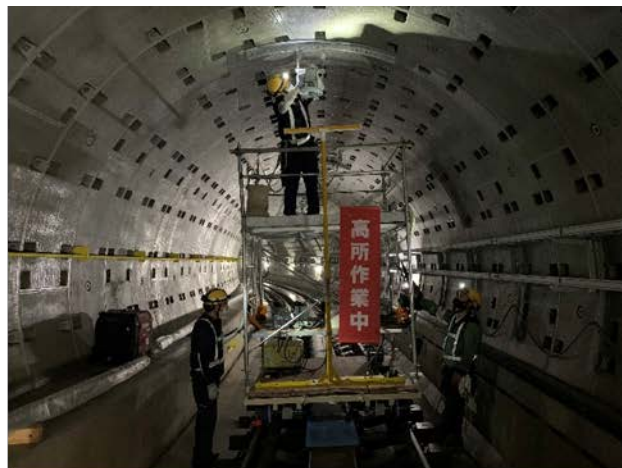
※新駅名は【櫛田神社前駅】(7月1日公表)

## 中間駅（仮称）西工区

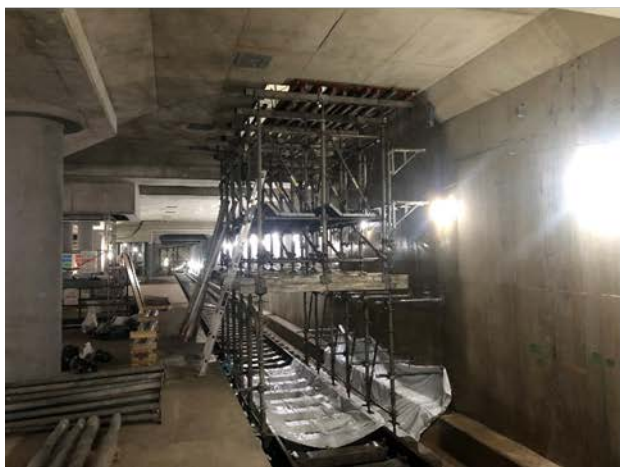
①はかた駅前通りの占用状況  
(祇園町西交差点より)



②電線路工事の進捗状況  
(東行線・トンネル内)



③建築・設備工事の進捗状況  
(地下駅舎部・プラットフォーム)



④建築・設備工事の進捗状況  
(地下駅舎部・コンコース)



天神南駅から櫛田神社前駅までの区間において、引き続き電線路工事を実施しています。  
建築・設備工事は、地下駅舎部（プラットフォーム、コンコース）の工事を実施しています。

※新駅名は【櫛田神社前駅】(7月1日公表)

## 中間駅(仮称)東工区

①はかた駅前通りの占用状況  
(博多駅側より)



②軌道工事の進捗状況  
(東行線・トンネル内)



③建築工事の進捗状況  
(地上部出入口)



④電線路工事の搬入状況  
(地下部より)



櫛田神社前駅から博多駅までの区間において、土木工事については7月に完了しており、引き続き軌道工事を実施しています。

建築工事及び電線路工事では、駅舎の地上部及び地下部それぞれの工事を進めています。



※新駅名は【博多駅】(7月1日公表)

博多駅（仮称）工区 ナトム区間

①防音ハウス  
(明治公園内)



②トンネル構築状況・軌道工事の材料搬入  
(大断面トンネル部)



③トンネル構築状況  
(3連トンネル部・プラットホーム)



④トンネル構築状況  
(連絡坑トンネル部)



大断面及び3連トンネル部や、連絡坑トンネル部において、プラットホームの構築や軌道材料の搬入等を進めています。

## 博多駅（仮称）工区 アンダーピニング区間

※新駅名は【博多駅】(7月1日公表)

①住吉通りの占用状況  
(博多バスターミナルより)



②駅舎部の構築状況  
(北側開削部：地下2階)



③駅舎部の構築状況  
(JR地下街下部：地下5階プラットフォーム)



④駅舎部の構築状況  
(空港線軌道下部：地下4階)



住吉通りや博多口駅前広場の地下では、駅舎部の構築工事を実施しています。  
現在は、新駅の地下2階となる部分やプラットフォームなどの構築を進めています。