

※新駅名は【櫛田神社前駅】(7月1日公表)

## 中間駅（仮称）西工区

①はかた駅前通りの占用状況  
(祇園町西交差点より)



②電線路工事の進捗状況  
(西行線・トンネル内)



③建築工事の進捗状況  
(換気塔部)



④設備工事の測量状況  
(地下駅舎部)



天神南駅から櫛田神社前駅までの区間において、土木工事については7月に完了しており、引き続き電線路工事を実施しています。

地上部では建築工事の換気塔建設を進めており、地下部では設備工事の測量等を行っています。

※新駅名は【櫛田神社前駅】(7月1日公表)

## 中間駅(仮称)東工区

①はかた駅前通りの占用状況  
(博多駅側より)



②軌道工事の進捗状況  
(西行線・トンネル内)



③電線路工事の電車線路搬入状況  
(地上部より)



④電線路工事の電車線路搬入状況  
(地下部より)



櫛田神社前駅から博多駅までの区間において、土木工事については7月に完了しており、引き続き軌道工事を実施しています。

電線路工事では車両へ電気を供給する電車線路を、地上から地下4階へ搬入しています。

※新駅名は【博多駅】(7月1日公表)

博多駅(仮称)工区 ナトム区間

①防音ハウス  
(明治公園内)



②トンネル構築状況  
(大断面トンネル部)



③トンネル構築状況  
(標準トンネルI型部)



④トンネル構築状況  
(3連トンネル部左右坑)



大断面及び標準トンネルI・II型部や3連トンネル部の構築を進めています。

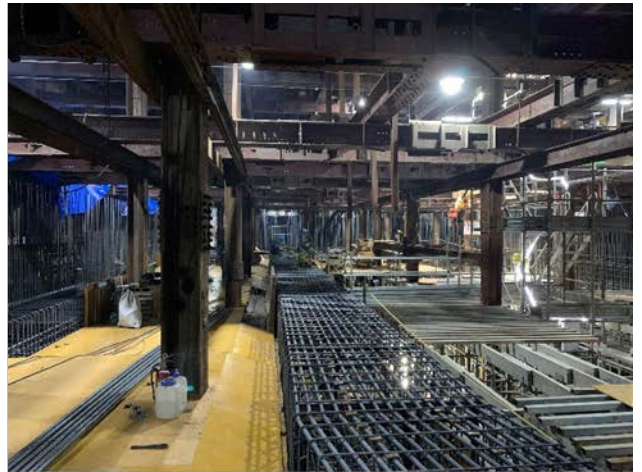
## 博多駅（仮称）工区 アンダーピニング区間

※新駅名は【博多駅】(7月1日公表)

①住吉通りの占用状況  
(博多バスターミナルより)



②駅舎部の構築状況  
(北側開削部：地下2階)



③駅舎部の構築状況  
(JR地下街下部：地下5階プラットフォーム)



④駅舎部の構築状況  
(連絡通路部：地下4階上床)



住吉通りや博多口駅前広場の地下では、駅舎部の構築工事を実施しています。  
現在は、新駅の地下2階となる部分やプラットフォームなどの構築を進めています。