

## 中間駅（仮称）西工区

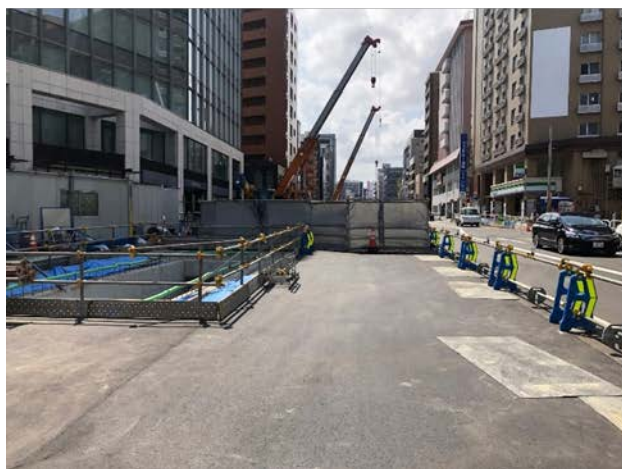
①はかた駅前通りの占用状況  
（祇園町西交差点より）



②電線路工事の進捗状況  
（西行線・トンネル内）



③道路復旧完了  
（中洲川端側出入口：階段部）



④建築工事の進捗状況  
（換気塔部）



天神南駅から中間駅（仮称）までの区間において、電線を固定・保護する金具設置等の電線路工事を実施しています。

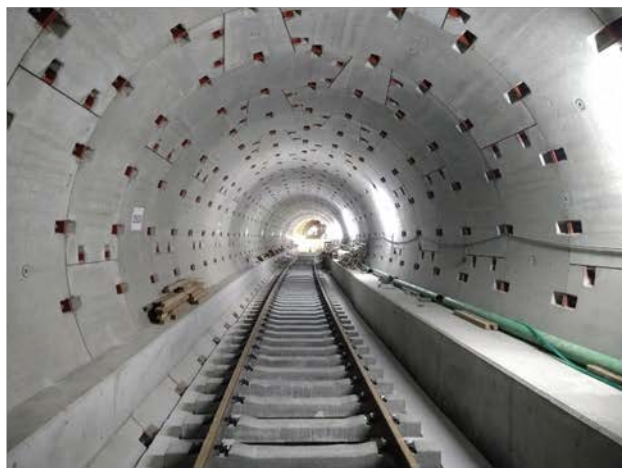
また、6月からは土木工事に引き続き、地上部においても建築工事に着手し、換気塔の建設を進めています。

## 中間駅（仮称）東工区

①はかた駅前通りの占用状況  
（博多駅側より）



②軌道工事の進捗状況  
（東行線・トンネル内）



③駅出入口の構築完了（土木工事）  
（博多駅側出入口・階段部）



④道路復旧完了  
（地上部）



中間駅（仮称）から博多駅（仮称）までの区間において、軌道工事を実施しています。  
また、6月からは土木工事に引き続き、建築工事に着手しています。

## 博多駅（仮称）工区 ナトム区間

①防音ハウス  
（明治公園内）



②トンネル構築状況  
（標準トンネル I 型部）



③トンネル構築状況  
（標準トンネル II 型部）



④トンネル構築状況  
（3連トンネル部左右坑）



標準トンネル I・II 型部や3連トンネル部の構築を進めています。

## 博多駅（仮称）工区 アンダーピニング区間

①住吉通りの占用状況  
（博多バスターミナルより）



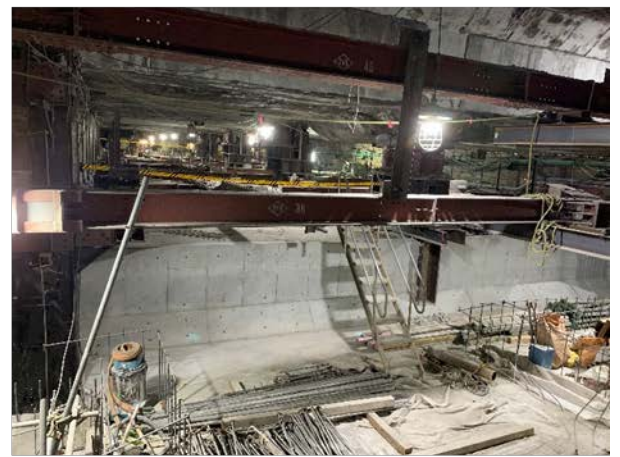
②駅舎部の構築状況  
（北側開削部：地下3階）



③駅舎部の構築状況  
（パイプルーフ部：地下5階）



④駅舎部の構築状況  
（連絡通路部：地下4階上床）



住吉通りや博多口駅前広場の地下では、駅舎部の構築工事を実施しています。  
現在は、新駅の地下3階となる部分の構築などを進めています。