

中間駅（仮称）西工区

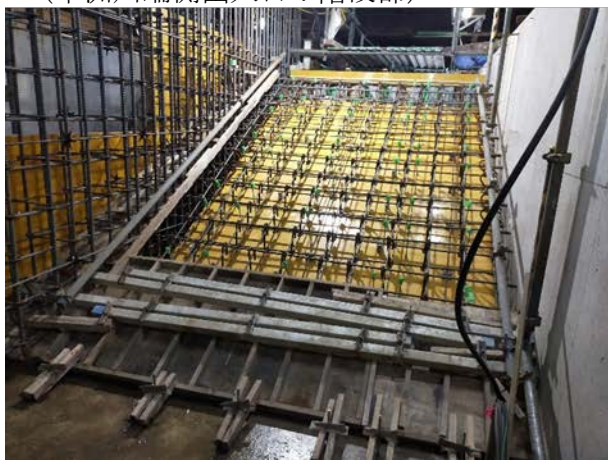
①はかた駅前通りの占用状況
（祇園町西交差点より）



②軌道工事の進捗状況
（駅舎部・地下4階）



③駅出入口の構築状況
（中洲川端側出入口：階段部）



④道路復旧の状況（埋戻し）
（地上部）



天神南駅から中間駅（仮称）までの区間において、軌道工事を実施しています。
また、地上部では駅出入口の構築や道路復旧等を進めています。

中間駅（仮称）東工区

①はかた駅前通りの占用状況
（博多駅側より）



②軌道工事の進捗状況
（東行線・トンネル内）



③駅出入口の構築状況
（博多駅側出入口・階段部）



④道路復旧の状況（埋戻し）
（地上部）



中間駅（仮称）から博多駅（仮称）までの区間において、軌道工事を実施しています。
また、地上部では駅出入口の構築や道路復旧等を進めています。

博多駅（仮称）工区 ナトム区間

①防音ハウス
（明治公園内）



②トンネル構築状況
（標準トンネル I 型部）



③トンネル構築状況
（標準トンネル II 型部）



④トンネル構築状況
（3連トンネル部右坑）



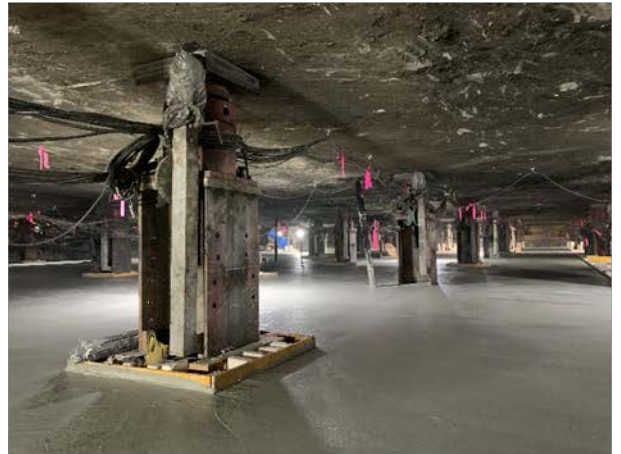
標準トンネル I・II 型部や3連トンネル部の構築を進めています。

博多駅（仮称）工区 アンダーピニング区間

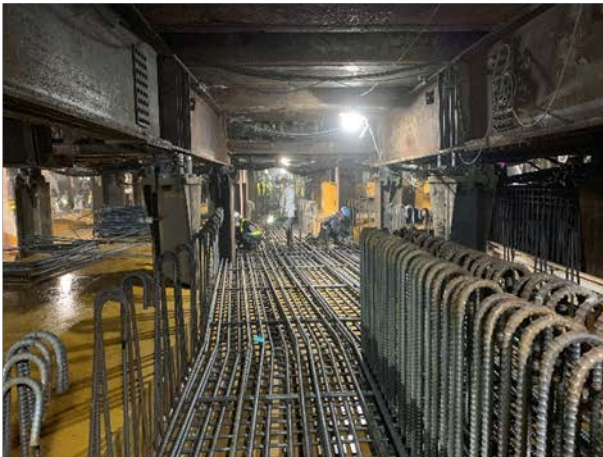
①住吉通りの占用状況
（博多バスターミナルより）



②駅舎部の構築状況
（JR地下街部：地下4階上床）



③駅舎部の構築状況
（パイプルーフ部：地下4階上床）



④駅舎部の構築状況
（連絡通路部：地下4階）



住吉通りや博多口駅前広場の地下では、駅舎部の構築工事を実施しています。
現在は、JR地下街等の下において、新駅の地下4階となる部分の構築を進めています。