

中間駅（仮称）西工区

①はかた駅前通りの占用状況
（祇園町西交差点より）



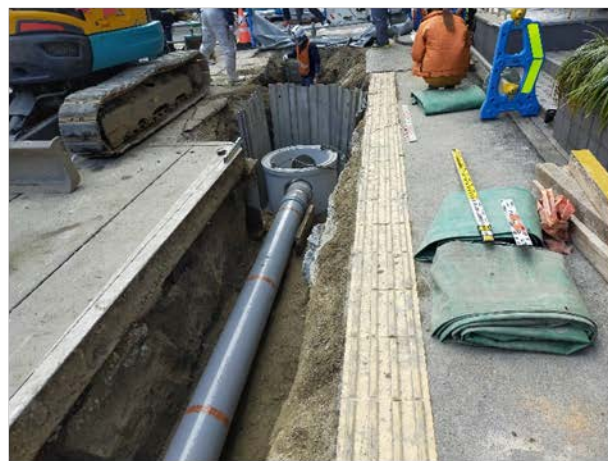
②軌道工事の進捗状況
（駅舎部・地下4階）



③換気塔の躯体構築状況
（地上立ち上がり部）



④地下埋設物（下水道管）の復旧状況
（歩道部・占用帯内）



天神南駅から中間駅（仮称）までの区間において、軌道工事を実施しています。
また、地上部付近では、換気塔の躯体構築や、地下埋設物の復旧等を進めています。

中間駅（仮称）東工区

①はかた駅前通りの占用状況
（博多駅側より）



②道路の埋戻し状況
（駅舎部～地上部間）



③トンネル内の構築状況
（東行線・トンネル内）



④階段の構築状況
（駅舎部・地下4階）



中間駅（仮称）と博多駅（仮称）間のトンネル区間では、全てのシールド掘進が完了し、トンネル内の構築を進めています。

駅舎部では、躯体構築が完了し、引き続き、階段の構築や道路の埋戻し等を進めています。

博多駅（仮称）工区 ナトム区間

①防音ハウス
（明治公園内）



②防水シートの設置状況
（標準トンネル I 型部）



③トンネル掘削状況（左右坑）
（3連トンネル部）



④トンネル掘削状況（右坑・貫通）
（3連トンネル部）



標準トンネル I 型部では、トンネル構築に先立ち、防水シートの設置工事を実施しています。

3連トンネル部(左右坑)では、トンネル掘削を進めており、アンダーピニング区間との接続部まで貫通しました。
引き続き、トンネル底盤部(インバート)の掘削を実施しています。

博多駅（仮称）工区 アンダーピニング区間

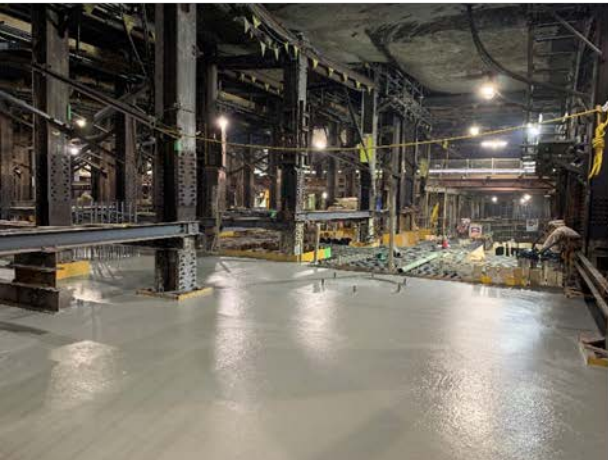
①住吉通りの占用状況
（博多バスターミナルより）



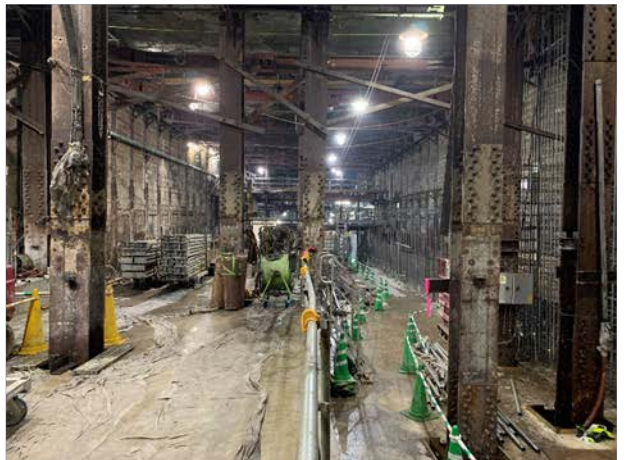
②駅舎部の構築状況
（ナトム接続部：地下5階）



③駅舎部の構築状況
（JR地下街部：地下4階）



④駅舎部の構築状況
（連絡通路部：地下4階）



住吉通りや博多口駅前広場の地下では、駅舎部の構築工事を実施しています。

現在は、JR地下街等の下において、新駅の地下5階・地下4階となる部分の構築を進めています。