

## 中間駅（仮称）西工区

①はかた駅前通りの占用状況  
（祇園町西交差点より）



②軌道工事の進捗状況  
（東行線・トンネル内）



③駅出入口の構築状況  
（中洲川端側出入口・エレベーター部）



④駅出入口の構築状況  
（駅中央部出入口・階段部）



中間駅（仮称）と天神南駅間のトンネル区間では、全てのシールド掘進が完了し、トンネル内で軌道工事を実施しています。

駅舎部では、躯体構築やプラットフォーム構築が完了し、引き続き、駅出入口の構築等を進めています。

## 中間駅（仮称）東工区

①はかた駅前通りの占用状況  
（博多駅側より）



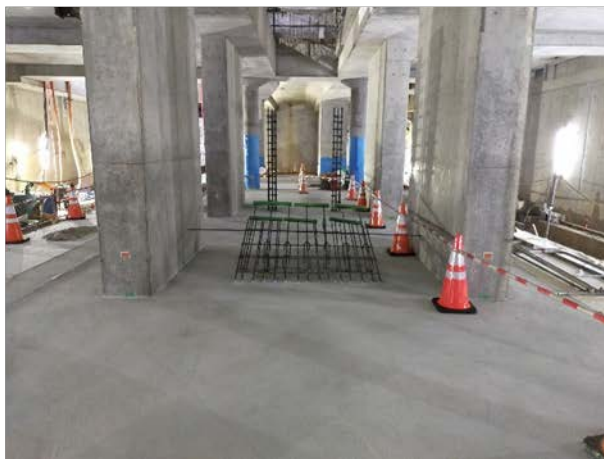
②道路の埋戻し状況  
（地上部・車線規制帯内）



③トンネル内の構築状況  
（東行線・トンネル内）



④プラットフォームの構築状況  
（地下4階）



中間駅（仮称）と博多駅（仮称）間のトンネル区間では、全てのシールド掘進が完了し、トンネル内の構築を進めています。

駅舎部では、躯体構築が完了し、引き続き、プラットフォームの構築や道路の埋戻しを進めています。

## 博多駅（仮称）工区 ナトム区間

①防音ハウス  
（明治公園内）



②縦パイプルーフ施工完了  
（3連トンネル部）



③トンネル掘削状況（左右坑）  
（3連トンネル部）



④トンネル掘削状況（左右坑）  
（3連トンネル部）



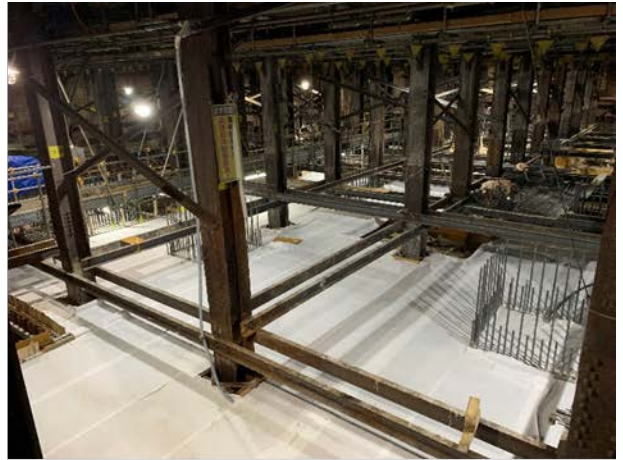
3連トンネル部(左右坑)では、パイプルーフの施工が全て完了し、トンネルの掘削工事を実施しています。

## 博多駅（仮称）工区 アンダーピニング区間

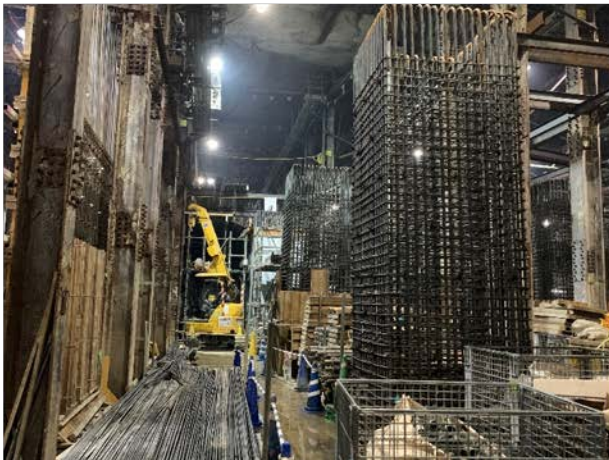
①住吉通りの占用状況  
（博多バスターミナルより）



②駅舎部の構築状況  
（JR地下街部：地下4階）



③駅舎部の構築状況  
（JR地下街部：地下5階）



④駅舎部の構築状況  
（JR地下街部：地下5階）



住吉通りや博多口駅前広場の地下では、駅舎部の構築工事を実施しています。

現在は、JR地下街等の下において、新駅の地下5階・地下4階となる部分の構築を進めています。