

中間駅 (仮称) 西工区

①はかた駅前通りの占用状況
(祇園町西交差点より)



②軌道工事・レール組立状況
(東行線・トンネル内)



③プラットフォーム構築完了
(地下4階)



④道路埋戻し状況
(地上部・車道規制帯内)



中間駅 (仮称) と天神南駅間のトンネル区間では、全てのシールド掘進が完了し、東行線のトンネル内で軌道工事 (レール組立) を実施しています。

駅舎部では、躯体構築やプラットフォーム構築が完了し、引き続き、駅出入口の構築や道路の埋戻しを進めています。

中間駅（仮称）東工区

①はかた駅前通りの占用状況
（博多駅側より）



②シールド掘進完了
（西行線・トンネル内）



③シールドマシン到達状況
（西行線・到達坑口部）



④駅出入口の構築状況
（博多駅側出入口：エレベーター部）



中間駅（仮称）と博多駅（仮称）間のトンネル区間では、西行線のシールド掘進が完了し、東行線も含めた全てのシールド掘進が完了しました。

駅舎部では、躯体構築が完了し、駅出入口の構築を進めています。

博多駅（仮称）工区 ナトム区間

①防音ハウス
（明治公園内）



②横パイプルーフ施工状況
（3連トンネル部）



③トンネル掘削前の準備状況（左右坑）
（3連トンネル部）



④トンネル掘削状況（右坑）
（3連トンネル部）



3連トンネル部(左右坑)では、掘削を安全に進めるため、パイプルーフ【※】を実施しています。
また、パイプルーフが完了した箇所から順次、掘削工事に着手しています。

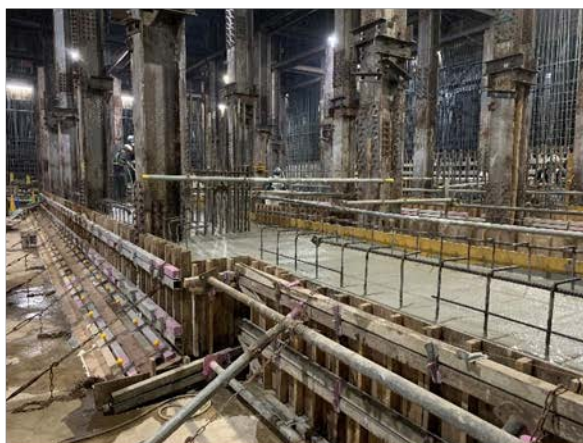
※パイプルーフ … トンネル掘削に先立ち、トンネル外周部に鋼管(パイプ)を打ち込み、地盤と一体化させて屋根（ルーフ）を造ることにより、掘削の安全性を高める補助工法のこと。

博多駅（仮称）工区 アンダーピニング区間

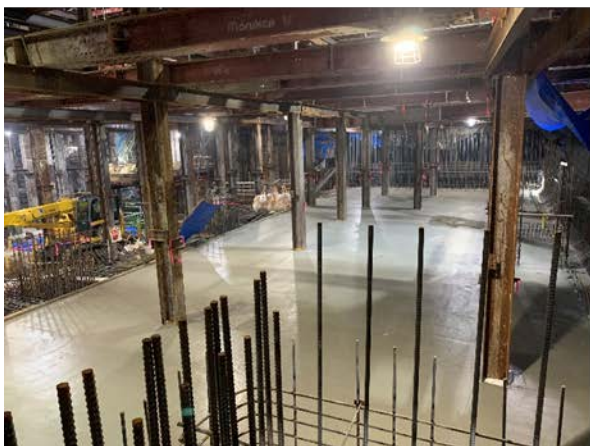
①住吉通りの占用状況
（博多バスターミナルより）



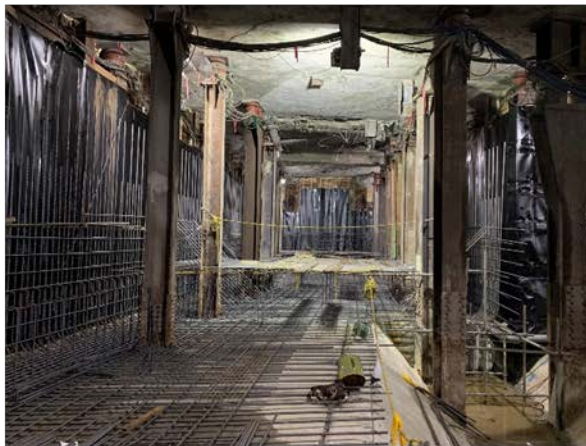
②駅舎部の構築状況
（JR地下街部：地下5階）



③駅舎部の構築状況
（立坑部：地下5階）



④駅舎部の構築状況
（地下鉄空港線部：地下4階）



住吉通りや博多口駅前広場の地下では、駅舎部の構築工事を実施しています。

現在は、JR地下街等の下において、新駅の地下5階、地下4階となる部分の構築を進めています。