

中間駅 (仮称) 西工区

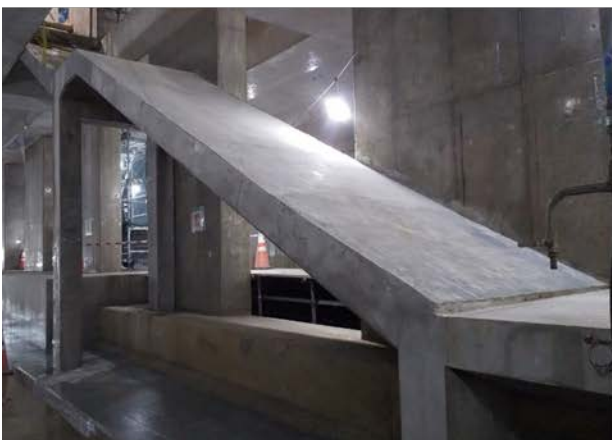
①はかた駅前通りの占用状況  
(祇園町西交差点より)



②軌道工事・レール溶接状況  
(東行線・トンネル内)



③階段の構築状況  
(地下4階・プラットホーム部)



④地下埋設物 (配電管路) の復旧状況  
(駅舎部～地上部間)



中間駅 (仮称) と天神南駅間のトンネル区間では、全てのシールド掘進が完了し、東行線のトンネル内において、軌道工事 (レール溶接) を実施しています。

駅舎部では、躯体構築が完了し、プラットホームの階段や駅出入口の構築、道路の埋戻しを進めています。

また、道路の埋戻しと並行して、地下鉄工事に伴い移設や防護されていた地下埋設物の復旧等を行っています。

## 中間駅（仮称）東工区

①はかた駅前通りの占用状況  
（博多駅側より）



②シールド掘進に伴う土砂の搬出状況  
（西行線・トンネル内）



③シールド掘進に伴うセグメント組立状況  
（西行線・トンネル内）



④駅出入口の構築状況（路面覆工撤去）  
（博多駅側出入口）



中間駅（仮称）と博多駅（仮称）間のトンネル区間では、東行線のシールド掘進が完了し、西行線のシールド掘進を実施しています。

駅舎部では、躯体構築が完了し、駅出入口の構築を進めています。

## 博多駅（仮称）工区 ナトム区間

①防音ハウス  
（明治公園内）



②トンネル構築状況  
（標準トンネル I・II 型部）



③横パイプルーフ施工状況  
（3連トンネル部）



④縦パイプルーフ施工状況  
（3連トンネル部）



標準トンネル I・II 型部では、トンネルの構築工事を進めています。

3連トンネル部(左右坑)では、掘削を安全に進めるため、パイプルーフ【※】を実施しています。

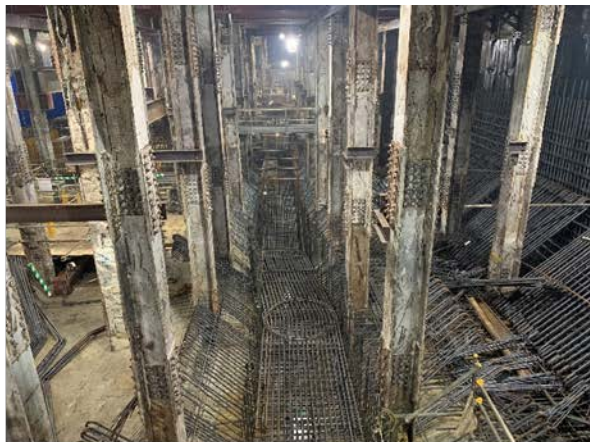
※パイプルーフ … トンネル掘削に先立ち、トンネル外周部に鋼管(パイプ)を打ち込み、地盤と一体化させて屋根（ルーフ）を造ることにより、掘削の安全性を高める補助工法のこと。

## 博多駅（仮称）工区 アンダーピニング区間

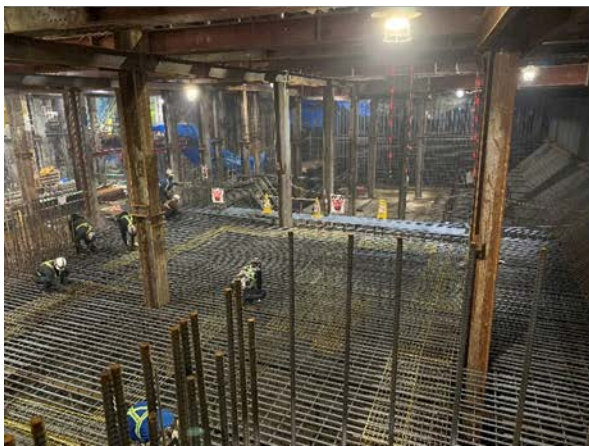
①住吉通りの占用状況  
(博多バスターミナルより)



②駅舎部の構築状況  
(地下車路部：地下5階)



③駅舎部の構築状況  
(立坑部：地下5階)



④駅舎部の構築状況  
(地下鉄空港線連絡通路：地下5階)



住吉通りや博多口駅前広場の地下では、駅舎部の構築工事を実施しています。  
現在は、JR地下街等の下において、新駅の地下5階となる部分の構築を進めています。