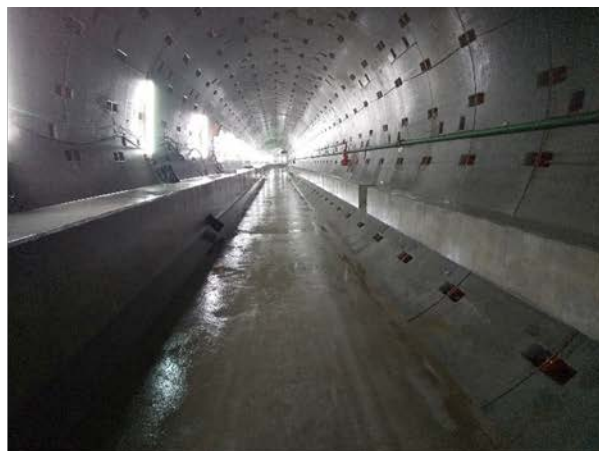


中間駅（仮称）西工区

①はかた駅前通りの占用状況  
（祇園町西交差点より）



②トンネル内の構築状況  
（西行線）



③軌道工事・仮組状況  
（東行線）



④階段の構築状況  
（地下4階・プラットホーム部）



中間駅（仮称）と天神南駅間のトンネル区間では、全てのシールド掘進が完了し、西行線トンネル内の構築を実施しています。

また、東行線トンネル内では、軌道工事（仮組）を実施しています。

駅舎部では、躯体構築が完了し、プラットホームの階段や駅出入口の構築を進めています。

## 中間駅（仮称）東工区

①はかた駅前通りの占用状況  
（博多駅側より）



②シールド掘進状況  
（西行線：発進坑口部）



③シールド掘進状況  
（西行線：トンネル内）



④駅出入口の構築状況  
（博多駅側出入口）



中間駅（仮称）と博多駅（仮称）間のトンネル区間では、東行線のシールド掘進が完了し、西行線のシールド掘進を実施しています。

駅舎部では、躯体構築が完了し、駅出入口の構築を進めています。



## 博多駅（仮称）工区 ナトム区間

①防音ハウス  
（明治公園内）



②トンネル構築状況  
（標準トンネルⅠ・Ⅱ型部）



③トンネル構築状況  
（連絡坑トンネル部）



④横パイプルーフ施工状況  
（3連トンネル部）



標準トンネルⅠ・Ⅱ型部や連絡坑トンネル部では、トンネルの構築工事を進めています。  
3連トンネル部（左右坑）では、掘削を安全に進めるため、パイプルーフ【※】を実施しています。

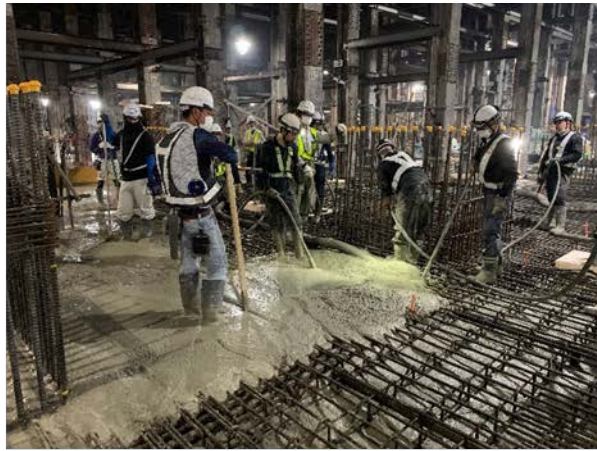
※パイプルーフ…トンネル掘削に先立ち、トンネル外周部に鋼管（パイプ）を打ち込み、地盤と一体化させて屋根（ルーフ）を造ることにより、掘削の安全性を高める補助工法のこと。

## 博多駅（仮称）工区 アンダーピニング区間

①住吉通りの占用状況  
（博多バスターミナルより）



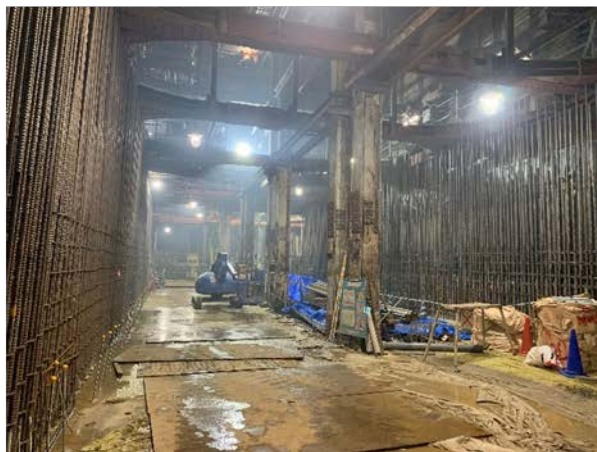
②駅舎部の構築状況  
（JR地下街部：地下5階）



③駅舎部の構築状況  
（立坑部：地下5階）



④駅舎部の構築状況  
（地下鉄空港線連絡通路：地下5階）



住吉通りや博多口駅前広場の地下では、駅舎部の構築工事を実施しています。  
現在は、JR地下街等の下において、新駅の地下5階となる部分の構築を進めています。