

中間駅（仮称）西工区

①はかた駅前通りの占用状況
（祇園町西交差点より）



②トンネル内の構築状況
（西行線）



③軌道工事・レール搬入状況
（東行線）



④プラットフォーム等の構築状況
（地下4階）



中間駅（仮称）と天神南駅間のトンネル区間では、全てのシールド掘進が完了し、西行線トンネル内の構築を実施しています。

また、東行線トンネル内では、軌道工事に着手し、レールの搬入を行っています。

駅舎部では、躯体構築が完了し、プラットフォーム等の構築を進めています。

中間駅（仮称）東工区

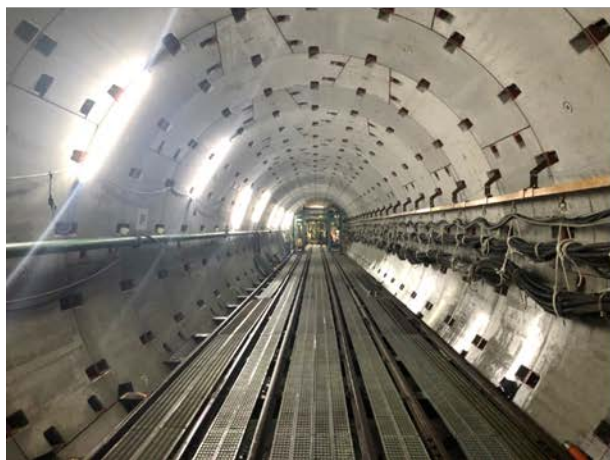
①はかた駅前通りの占用状況
（博多駅側より）



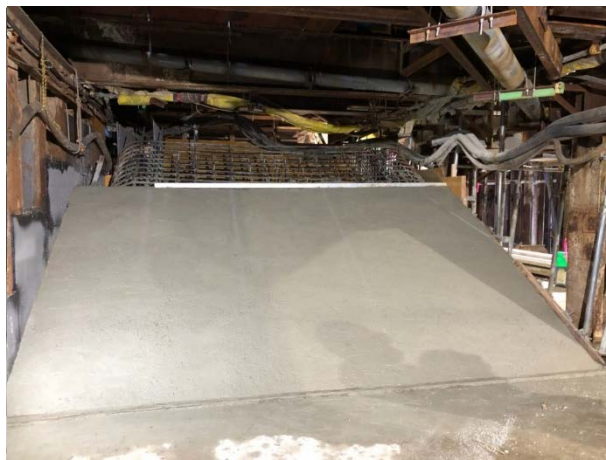
②シールド掘進状況
（西行線：発進坑口部）



③シールド掘進状況
（西行線：トンネル内）



④駅出入口の構築状況
（博多駅側出入口・エスカレーター部）



中間駅（仮称）と博多駅（仮称）間のトンネル区間では、東行線のシールド掘進が完了し、西行線のシールド掘進を実施しています。

駅舎部では、躯体構築が完了し、駅出入口の構築工事を進めています。

博多駅（仮称）工区 ナトム区間

①防音ハウス
（明治公園内）



②トンネル構築状況
（標準トンネル I・II 型部）



③縦パイプルーフ施工状況
（3連トンネル部）



④横パイプルーフ施工状況
（3連トンネル部）



標準トンネル I・II 型部では、トンネルの構築工事を進めています。

3連トンネル部(左右坑)では、掘削を安全に進めるため、パイプルーフ【※】を実施しています。

※パイプルーフ…トンネル掘削に先立ち、トンネル外周部に鋼管(パイプ)を打ち込み、地盤と一体化させて屋根(ルーフ)を造ることにより、掘削の安全性を高める補助工法のこと。

博多駅（仮称）工区 アンダーピニング区間

①住吉通りの占用状況
（博多バスターミナルより）



②駅舎部の構築状況
（JR地下街部）



③駅舎部の構築状況
（地下鉄空港線下部）



④駅舎部の構築状況
（地下鉄空港線連絡通路）



住吉通りや博多口駅前広場の地下では、将来ホーム階となる地下5階までの掘削が完了し、駅舎部の構築工事を進めています。