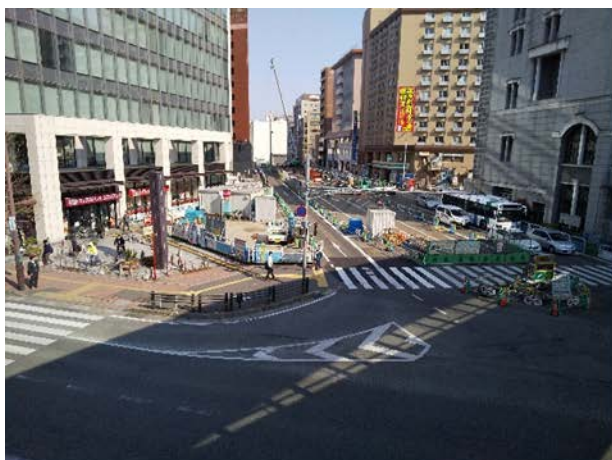


中間駅（仮称）西工区

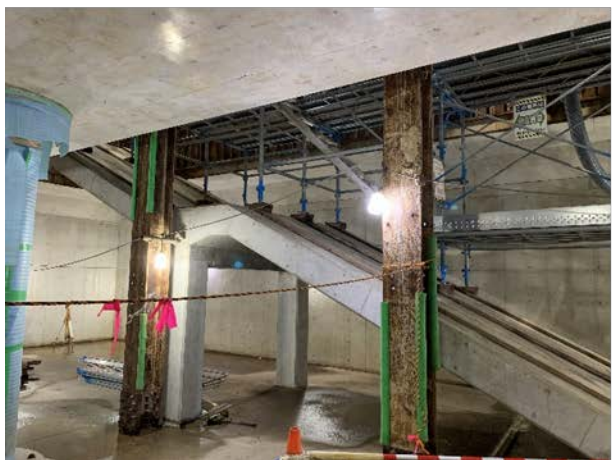
①はかた駅前通りの占用状況  
（祇園町西交差点より）



②トンネル内の構築状況  
（西行線）



③駅出入口の構築状況  
（中洲川端側出入口・階段部）



④プラットフォームの構築状況  
（地下4階）



はかた駅前通りの地上部に仮設していた防音ハウスの撤去が完了しました。  
中間駅（仮称）と天神南駅間のトンネル区間では、シールド掘進が完了し、トンネル内の構築を実施しています。  
駅舎部では、躯体構築が完了し、駅出入口やプラットフォーム等の構築を進めています。

## 中間駅（仮称）東工区

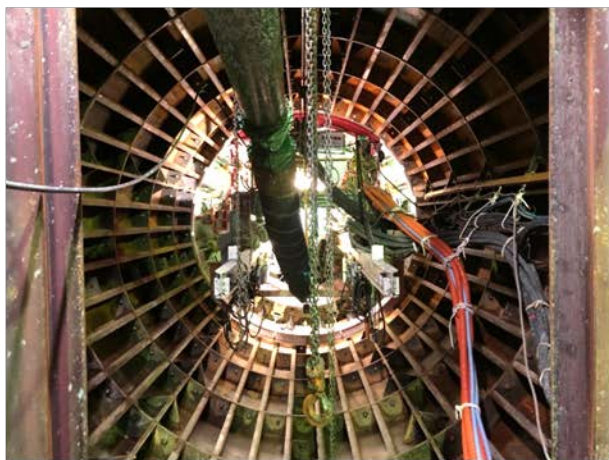
①はかた駅前通りの占用状況  
（博多駅側より）



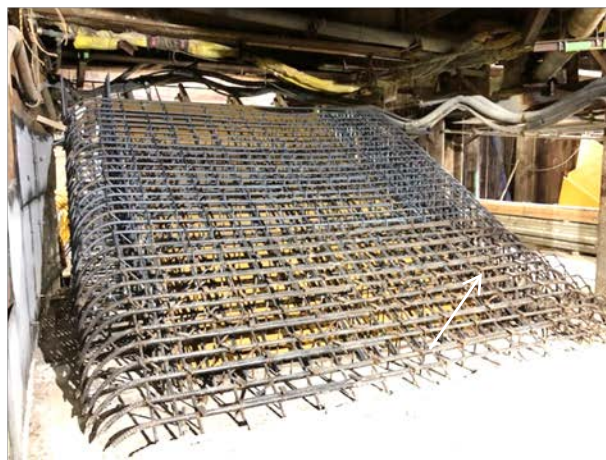
②シールド掘進状況  
（西行線：発進坑口部）



③シールド掘進状況  
（西行線：トンネル内）



④駅出入口の構築状況  
（博多駅側出入口・エスカレーター部）



中間駅（仮称）と博多駅（仮称）間のトンネル区間では、東行線のシールド掘進が完了し、西行線のシールド掘進を開始しています。  
駅舎部では、躯体構築が完了し、博多駅側出入口の構築工事を進めています。

## 博多駅（仮称）工区 ナトム区間

①防音ハウス  
（明治公園内）



②トンネル構築状況  
（標準トンネルⅠ型部）



③トンネル構築状況  
（3連トンネル部）



④パイプルーフ施工状況  
（3連トンネル部）



標準トンネルⅠ・Ⅱ型部や3連トンネル部（中央坑）では、トンネルの構築工事を進めています。  
3連トンネル部（左右坑）では、掘削を安全に進めるため、パイプルーフ工（※）を実施しています。

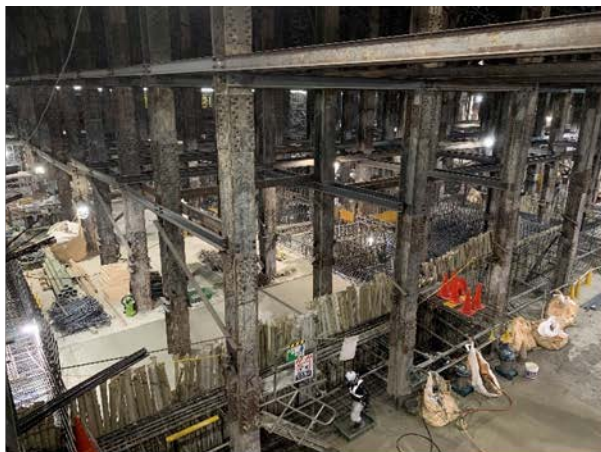
※パイプルーフ工 … トンネル掘削に先立ち、トンネル外周部に鋼管（パイプ）を打ち込み、地盤と一体化させて屋根（ルーフ）を造ることにより、掘削の安全性を高める補助工法のこと。

## 博多駅（仮称）工区 アンダーピニング区間

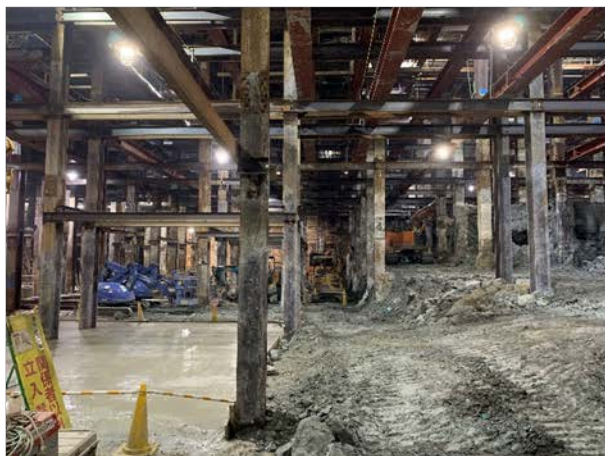
①住吉通りの占用状況  
（博多バスターミナルより）



②駅舎部の構築状況  
（JR地下街部）



③掘削状況  
（地下車路部）



④駅舎部の構築状況  
（地下鉄空港線部）



住吉通りや博多口駅前広場の地下において、駅舎構築のための掘削を行うとともに、掘削が完了した箇所から順次、躯体の構築工事を進めています。