

中間駅（仮称）西工区

①はかた駅前通りの占用状況
（祇園町西交差点より）



②はかた駅前通りの占用状況
（博多駅側より）



③駅舎の施工状況
（地下1階）



④シールドマシン解体状況
（東行線）



将来駅舎となる地下4階から地下2階部分の構築が完了し、地下1階の施工を行っています。

また、中間駅（仮称）から天神南駅へのトンネル掘進（東行線）が完了し、シールドマシンの解体作業を行うとともに、引き続き、西行線の発進に向けた準備を進めています。

中間駅（仮称）東工区

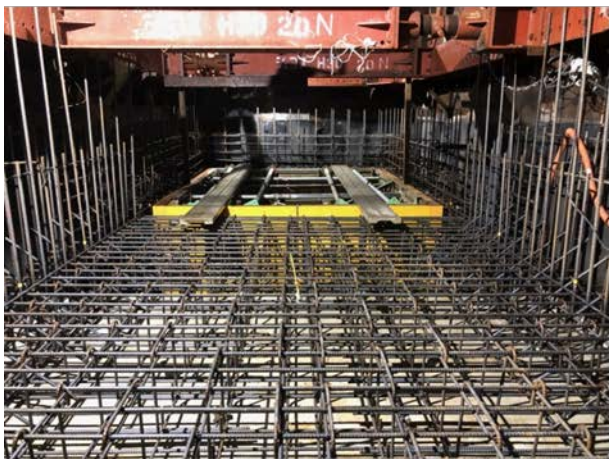
①はかた駅前通りの占用状況
（博多駅側より）



②はかた駅前通りの占用状況
（祇園町西交差点より）



③博多駅側出入口の施工状況



④シールドマシン組立状況
（東行線）



将来駅舎となる地下4階から地下1階部分の構築が完了し、博多駅側出入口の施工を行っています。

また、中間駅（仮称）から博多駅（仮称）へのトンネル掘進（東行線）のためのシールドマシンの組立作業を行っています。

博多駅（仮称）工区 ナトム区間

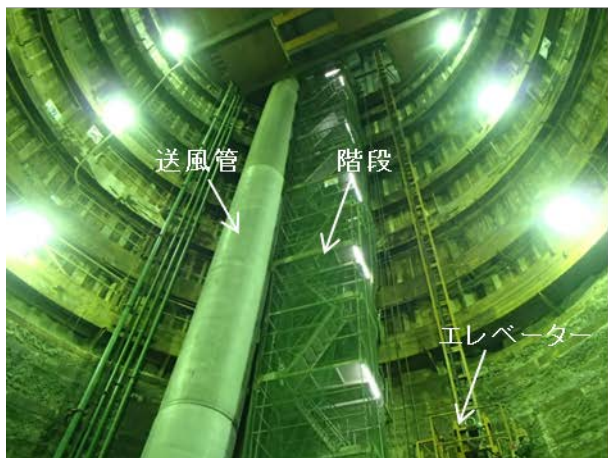
①トンネル部掘削状況
（大断面部）



②トンネル部掘削状況
（大断面部）



③環境対策 1



④環境対策 2



ナトム区間では、様々な安全対策を講じて事故防止に万全を期しながら、慎重に施工を行っています。
また、換気設備や防塵設備及び熱中症予防のための施設等を設置し、働きやすい作業環境を整えています。

博多駅（仮称）工区 アンダーピニング区間

①住吉通りの占用状況
（博多バスターミナルより）



②仮受・掘削状況
（JR地下街部）



③仮受・掘削状況
（地下車路部）



④仮受・掘削状況
（地下鉄空港線部）



アンダーピニング工法を用い、JR地下街等の既設構造物を仮受杭にて支えながら、新たな駅をつくるための空間を確保できるよう、既設構造物の下で掘削作業を行っています。