

中間駅（仮称）西・東工区

①はかた駅前通りの占用状況  
（祇園町西交差点より）



②はかた駅前通りの占用状況  
（博多駅側より）



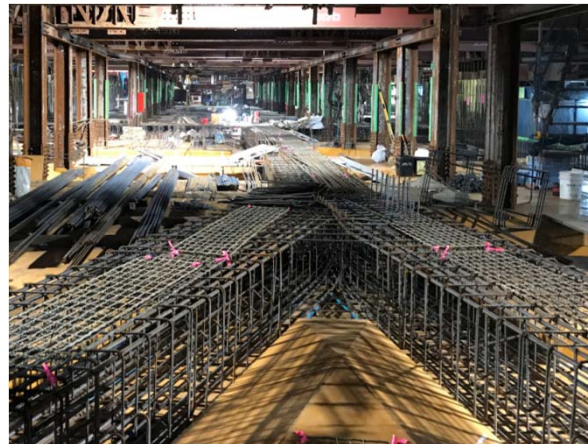
③シールドマシンの掘進状況  
（西工区：シールドトンネル坑口）



④駅舎の構築完了状況  
（西工区：地下3階）



⑤駅舎の施工状況  
（西工区：地下1階の中床版）



⑥駅舎の施工状況  
（東工区：地下1階の上床版）



中間駅（仮称）と天神南駅をつなぐ地下トンネルをつくるため、西工区の地下4階から発進したシールドマシンが地下を掘り進めています。また、将来駅舎となる部分のうち、地下3階までの構築が完了し、現在は地下1、2階の施工を行っています。



## 博多駅（仮称）工区 ナトム区間

①堆積土砂の撤去状況（立坑部）



②堆積土砂の搬出状況（防音ハウス部）



③覆工板の撤去状況（南側占用帯）



④舗装工の施工状況（南側占用帯）



明治公園に設置した立坑(防音ハウス内)から、トンネル坑内に溜まった土砂の撤去工事を実施しています。また、はかた駅前通りでは、占用帯の南側への切り替えが完了し、引き続き、覆工板の撤去を行っています。

## 博多駅（仮称）工区 アンダーピニング区間

① J R 地下街部の掘削状況



② 空港線連絡通路部の仮受状況



新たな駅をつくるため、アンダーピニング工法を採用し、J R 地下街等の既設構造物を仮受杭にて支えながら、地下の掘削を行っています。