

中間駅（仮称）西・東工区

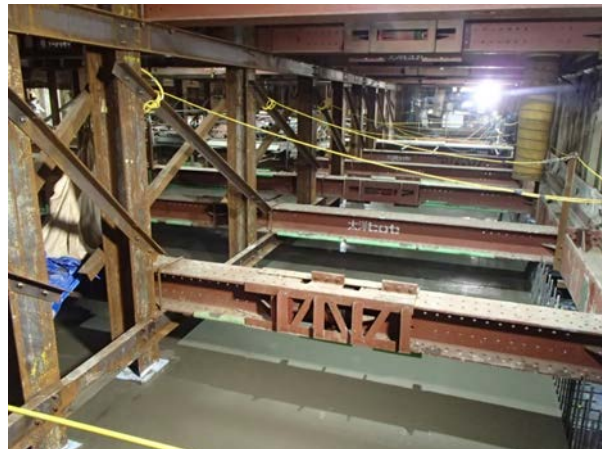
①はかた駅前通りの占用状況
〈祇園町西交差点より〉



②はかた駅前通りの占用状況
〈博多駅側より〉



③駅舎の施工状況
〈中間駅東工区：地下1層階〉



④駅舎の施工状況
〈中間駅西工区：地下2層階〉



⑤駅舎の施工状況
〈中間駅東工区：地下2層階〉



⑥シールド発進に向けた準備状況
〈中間駅西工区：地下4層階〉



将来駅舎となる部分のうち、地下3、4層階の構築が概ね完了し、現在、地下1、2層階の構築を行っています。また、今後のシールド発進に向けた準備も進めています。

博多駅（仮称）工区 ナトム区間

①トンネル坑内の水抜き状況（立坑部：1月）



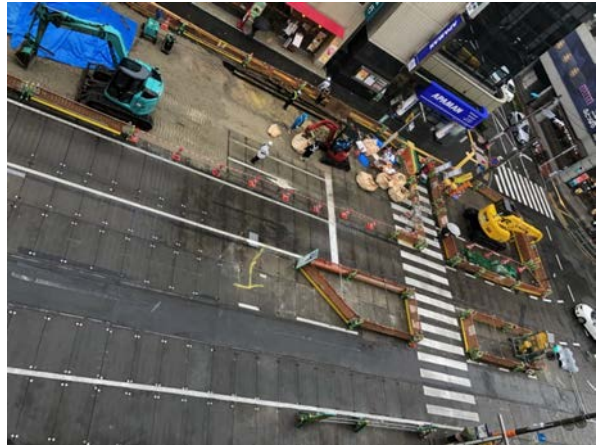
②トンネル坑内の水抜き状況（立坑部：3月）



③はかた駅前通りの占用状況



④覆工板の撤去状況



平成31年1月18日からトンネル坑内の水抜きを開始し、平成31年3月22日時点で、残りの水位が約2mとなっています。また、はかた駅前通りでは、車道全面に設置していた覆工板の撤去工事を実施しています。

博多駅（仮称）工区 アンダーピニング区間

①JR地下街部の掘削状況



②空港線連絡通路部の仮受状況



アンダーピニング工法を用いて、JR地下街等の既設構造物を仮受杭にて支えながら、地下の掘削を行っています。