

中間駅（仮称）西・東工区

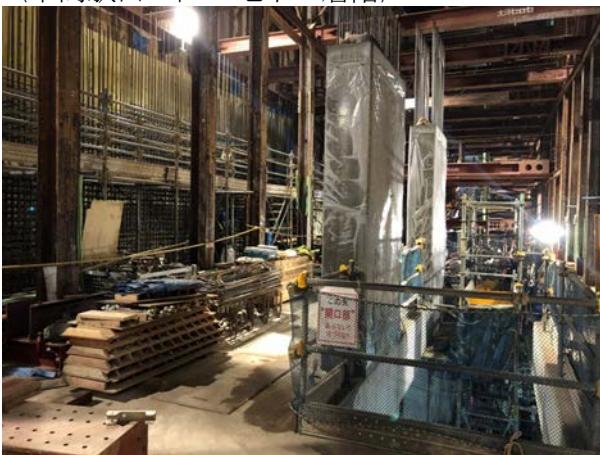
①はかた駅前通りの占用状況  
〈祇園町西交差点より〉



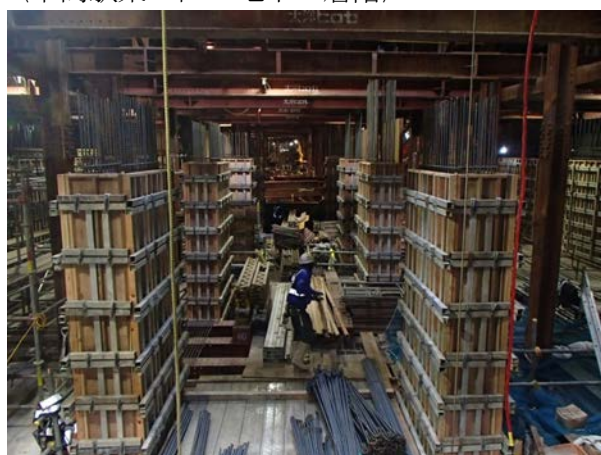
②はかた駅前通りの占用状況  
〈博多駅側より〉



③駅舎の施工状況  
〈中間駅西工区：地下2層階〉



④駅舎の施工状況  
〈中間駅東工区：地下2層階〉



⑤シールドマシンの組み立て状況  
〈中間駅西工区：地下4層階〉



⑥駅出入口の施工状況  
〈博多駅側出入口〉



将来駅舎となる部分のうち、列車が通る地下4層階の構築が全て完了し、現在、地下2，3層階の構築を行っています。また、今後のシールド発進に向けた準備も進めています。



## 博多駅（仮称）工区 ナトム区間

①トンネル坑内の水抜き状況（立坑部：1月）



②トンネル坑内の水抜き状況（立坑部：2月）



平成31年1月18日のトンネル坑内の水抜き開始から、水位が約7m低下しました。

## 博多駅（仮称）工区 アンダーピニング区間

③住吉通りの占用状況



④ J R 地下街部の掘削状況



⑤パイプーフ下部の仮受状況



⑥空港線連絡通路部の仮受状況



アンダーピニング工法を用いて、J R 地下街等の既設構造物を仮受杭にて支えながら、地下の掘削を行っています。