

日頃より、工事へのご理解ご協力をいただき厚くお礼申し上げます。七隈線延伸工事では、安全に配慮しながら工事を進めております。引き続き、**車線規制等、大変ご迷惑をおかけいたしますが、ご協力をお願いいたします。**



建築工事

出入口上屋の工事を進めています！

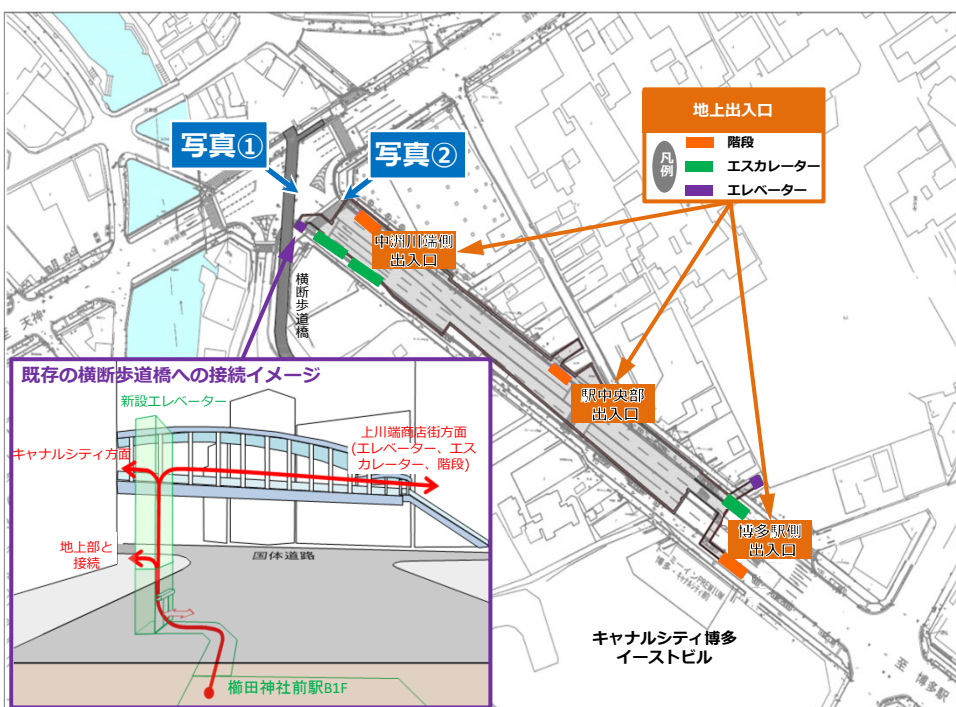
櫛田神社前駅では、祇園町交差点の横断歩道橋とエレベーターで接続する出入口等、出入口上屋の構築工事を進めています。



▲【写真①】出入口上屋の進捗状況



▲【写真②】出入口上屋の鉄骨建方状況



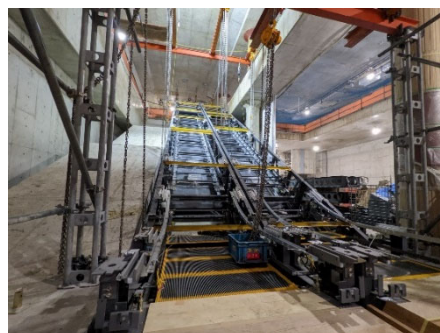
昇降機工事

エレベーターとエスカレーターを設置しています！

櫛田神社前駅及び博多駅では、エレベーター及びエスカレーターの設置工事等を進めています。



▲ エレベーターの設置状況 <櫛田神社前駅>



▲ エスカレーターの設置状況 <博多駅>

電気関連工事

電気室が完成し、各設備の試験調整を行っています！

新駅に完成した電気室から電気を送りながら、空調設備など各設備の試験調整等を進めています。



▲ 電気室工事の状況 <博多駅>



▲ 電気室内の受配電盤設置状況 <櫛田神社前駅>

設備工事

トンネル換気用の大型ファンを設置しています！



▲ トンネル換気用大型ファンの設置状況 <櫛田神社前駅>

地下鉄が走るトンネル内を、換気するための大型ファンを設置する工事を進めています。



▲ トンネル換気用吹き出し口の設置状況 <博多駅>

お問い合わせ先

■工事だよりに関すること

福岡市 交通局 建設部 建設課
担当：日高・留田
電話：092-732-4205
FAX：092-732-4244
MAIL: kensetsu.TB@city.fukuoka.lg.jp

■建築・設備・昇降機工事の内容に関すること

■電気関連工事の内容に関すること
福岡市 交通局 建設部 施設設計課
担当：樋口・吉田
電話：092-732-4268
FAX：092-732-4244
MAIL: shisetsu-s.TB@city.fukuoka.lg.jp



●福岡市交通局ホームページアドレス <https://subway.city.fukuoka.lg.jp/>