

日頃より、工事へのご理解ご協力をいただき厚くお礼申し上げます。七隈線延伸工事では、安全に配慮しながら工事を進めております。引き続き、車線規制等、大変ご迷惑をおかけいたしますが、ご協力をお願いいたします。



電線路工事

トンネル内に信号設備を設置しています！



▲ 信号設備の設置状況 <博多駅手前の線路交差部>

Q. 信号設備とは？

列車が安全に走行するため、レールから列車に「信号情報（制限速度や停止情報）」を送る設備です。



② インピーダンスボンド

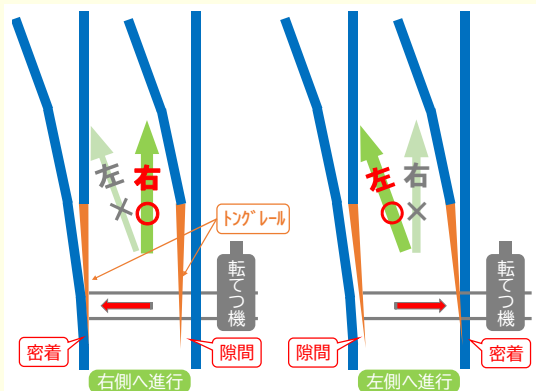
「信号情報」をレールに送信する設備。
・レールに流れている電車が使用した電気を変電所へ帰しながら、「信号情報」を必要な区間にのみ送信します。

③ MT箱

駅から送られた「信号情報」を中継する設備。

① 電気転てつ機

列車の進むべき向きにトングレールを動かし、列車が脱線しないように車輪を誘導する設備。



空調設備を設置しています！

お客様が駅を快適にご利用いただけるように、櫛田神社前駅および博多駅において、ホームやコンコースに、空調設備の設置工事を進めています。



▲ 空調設備設置状況 <博多駅ホーム>



▲ 空調設備設置状況 <博多駅コンコース>

櫛田神社前駅で地上出入口の建築工事を実施中！

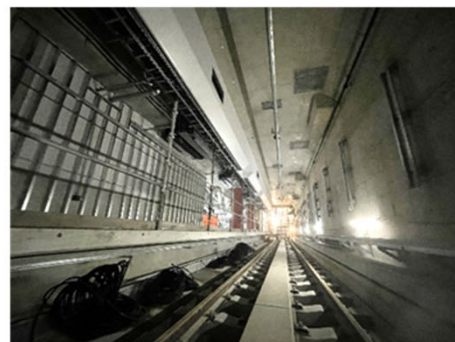
櫛田神社前駅の地上では、出入口上屋の建築工事を進めています。また、櫛田神社前駅および博多駅では、ホームやコンコースの内装工事等を進めております。



▲ 地上出入口上屋の建築工事状況 <櫛田神社前駅>



▲ コンコースの建築工事状況 <櫛田神社前駅>



▲ ホームの建築工事状況 <博多駅>

お問い合わせ先

■ 工事だよりに関すること

福岡市 交通局 建設部 建設課
担当：日高・留田
電話：092-732-4205
FAX：092-732-4244
MAIL：kensetsu.TB@city.fukuoka.lg.jp

■ 建築・設備工事の内容に関すること

■ 電線路工事の内容に関すること

福岡市 交通局 建設部 施設設計課
担当：樋口・吉田
電話：092-732-4268
FAX：092-732-4244
MAIL：shisetsu-s.TB@city.fukuoka.lg.jp



● 福岡市交通局ホームページアドレス <https://subway.city.fukuoka.lg.jp/>