



夏も近づき汗ばむ季節となつてまいりましたが、七隈線延伸事業では、順調に工事が進捗しております。

工事期間中は、**車線規制による交通渋滞など、ご迷惑をお掛けいたしますが、周辺道路への迂回や公共交通機関のご利用などご協力をお願いいたします。**

今号では、工事の進捗状況や、工事の安全への取り組み等についてお知らせします。

工事着手情報



**博多駅前広場(博多口)の地上の一部を占用し、今後の掘削等を行うための準備工事に着手します！**

博多駅(仮称)工区【開削部】



工事に際しては、駅前広場をご利用の皆様の歩行動線の確保を行うとともに、安全に十分配慮して工事を行ってまいります。

【工事目的】

新しい駅を造るために支障となる電気や水道管などの撤去・移設を行うとともに、今後地下を掘り進むための覆工板(注1)の設置を行うものです。

注1: 地面を掘り下げる際に、路面交通に支障がないよう仮の路面を造るための蓋(鉄板)

【予定工事期間】

平成27年6月22日～平成27年10月25日(地上占用工事)

※本工事の完了後は、地上の占用を開放し、地下作業で工事を行います。

【施工手順】

地上の一部を占用し、歩行者動線を確保しながら工事を行います。

- ステップ1 ① [赤い長方形] 工事完了後、② [点線長方形] へ移動
- ステップ2 ② [点線長方形] 工事完了後、③ [点線長方形] へ移動
- ステップ3 ③ [点線長方形] 工事完了後、地上開放

※工事は、夜間(22:00～6:00)で行い、昼間は作業を休止し占用を縮小します。

位置図



福岡市交通局ホームページアドレス

<http://subway.city.fukuoka.lg.jp/>



見てね!



# 工事進捗状況

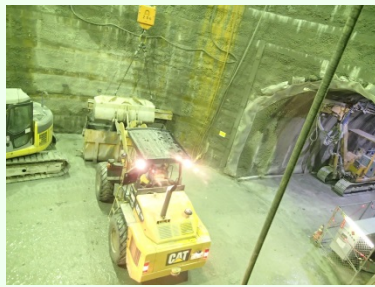
## 道路の下ではトンネルを掘り進んでいます！

### 博多駅(仮称)工区【ナトム部】

■明治公園内に、ナトム工法の立坑(直径約14m、深さ約28m)を掘削完了し、現在は、本坑へ繋がる連絡坑を掘削中。



▲連絡坑の掘削状況



▲掘削した土砂の搬出状況(立坑から地上へ)

騒音や景観への配慮など、周辺環境への意識強化に努めています！



近隣への騒音などによる影響を抑制するため、明治公園内の立坑部へ防音ハウスを設置しています。



▲防音ハウスの設置状況

防音ハウスの壁面には、地元の皆さんから提案された絵を表示するなど、周辺景観に配慮しています。

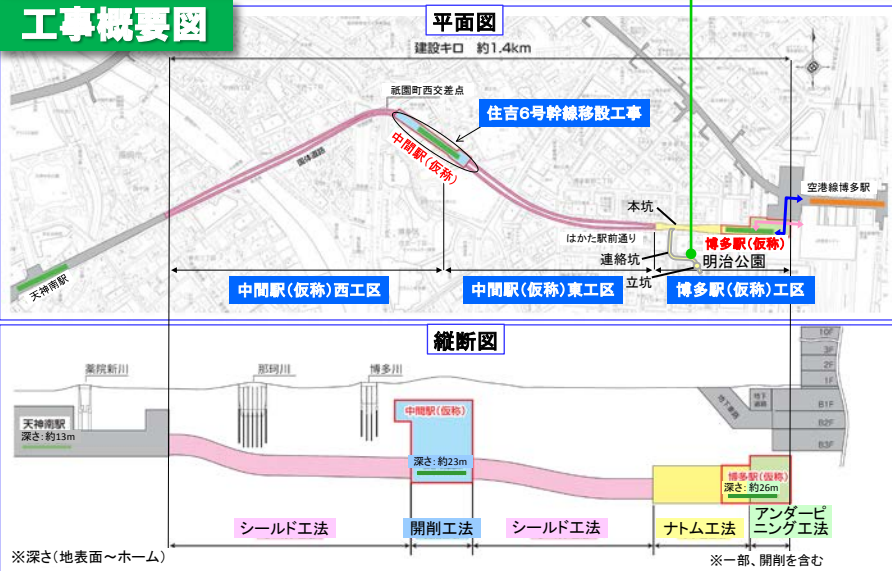


▲周辺景観に配慮した絵(HAKATA-ANIMALS)



▲事業PRのパネル

## 工事概要図



## 安全への取り組み

## 工事の安全確保に向け、工事関係者全員が一丸となって取り組んでいます！

- 工事の本格化に伴い、平成27年度からの新たな取り組みとして、交通局職員並びに各工事受注者職員(協力会社含む)から「安全標語」を募集し、工事現場などへの掲示を行うことで、工事発注者の交通局と施工者が一体となって、「事故ゼロ」の実現を目指すとともに「安全意識の向上」を図っています。
- 全330件(151名)の応募の中から10件を選定し、「地下鉄七隈線延伸建設工事安全十訓」として、工事現場などへ掲示しています。

### お問い合わせ先

福岡市 交通局 建設部 建設課  
 担当：牧本、日高  
 電話：092-732-4205 FAX：092-732-4244  
 MAIL：kensetsu.TB@city.fukuoka.lg.jp



地下鉄マスコットキャラクター「ちかまる」  
 地下鉄環境キャラクター「メコロ」

## 地下鉄七隈線延伸建設工事安全十訓



### 平成27年度安全標語

- 1.安全を 重ねてつなぐ 七隈線  
中間駅西工区 (株)大林組 吉村 智子
- 1.地下鉄の 災害ゼロを 延伸だ！  
博多駅工区 大成建設(株) 佐藤 慎二
- 1.ルールなくして 安全なし ルール守って 事故はなし  
中間駅西工区 (株)堀月工業 塚崎 建一
- 1.安全は 九割成して 道半ば  
中間駅西工区 (株)大林組 西山 大吾
- 1.よからうもんわかつどうの ぼせた気持ち を襲う事故  
博多駅工区 (株)橋本組 田辺 康尚
- 1.危険箇所 まだよからうは もう危険  
中間駅東工区 (株)鉄高組 原田 伸也
- 1.七(なな)重にも 限(くま)なく点検 心掛け  
中間駅西工区 (株)大林組 高橋 寛
- 1.やってやる 今日も一日 安全に  
交通局 工事事務所 車田 英樹
- 1.カッターを 入れるその前 埋設調査  
博多駅工区 大成建設(株) 門脇 信次
- 1.毎日変わる危険箇所 今日もみんなで 安全確認  
交通局 建設課 福田 剛

▲安全標語