



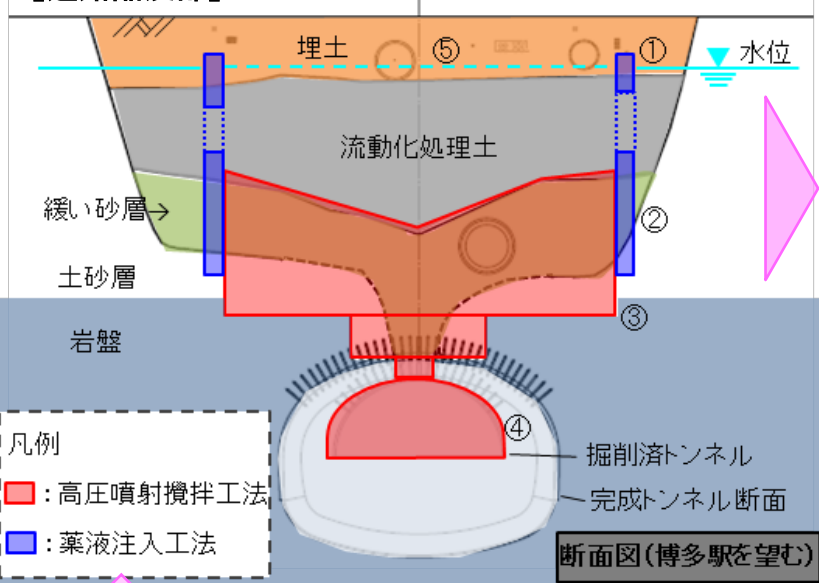
今年も残すところ、あと僅かとなりましたが、安全第一で工事を進めてまいります。
さて、博多駅前の道路陥没箇所につきましては、平成29年5月から福岡市地下鉄七隈線建設技術専門委員会を適宜開催し、安全を最優先に再掘削工法等について検討してきました。
11月7日の技術専門委員会のとりまとめを踏まえ、トンネルの上部を地盤改良(人工的に岩盤を形成)し、横穴式に掘削する人工岩盤掘削に決定しましたので、ご報告いたします。

人工岩盤形成イメージ図

博多駅(仮称)工区 進捗状況



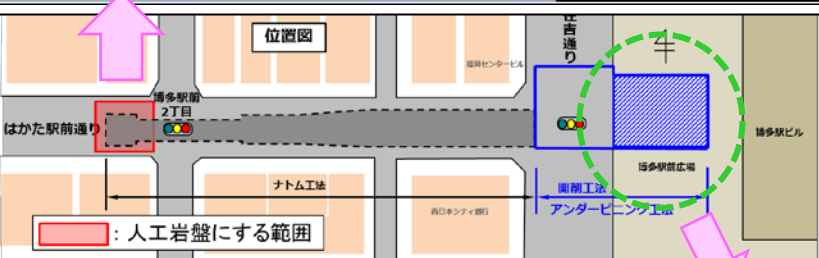
【道路陥没部】



安全を最優先に検討した結果

- ① 地下水位よりも高い位置まで、止水性を向上させるための地盤改良を実施します。
- ② 緩い砂層の横断方向に対しては、二重の改良を実施します。
- ③ 流動化処理土より下の範囲は、地盤改良により、岩盤との一体化を図ります。
- ④ 土砂や水が溜まっているトンネルの中も地盤改良を実施し、安全性を向上させます。
- ⑤ より安全な施工を実施するために、地下水位を低下させる工法を併用します。

※ 緩い砂層の地盤改良においては、異物が混在する箇所が想定されることから、確実な改良体を造るために、適宜確認(チェックボーリング)を行うとともに、未改良部が確認された場合は、補助工法の追加を実施し、安全かつ慎重な施工を行っていきます。



今後のスケジュール(予定)

H29.12上旬 ・近隣住民の皆さま
 及び事業者の皆さまへ説明
 ・道路使用許可及び占用許可

上記の必要な手続きが完了次第、速やかに地盤改良工事に着手していきます。

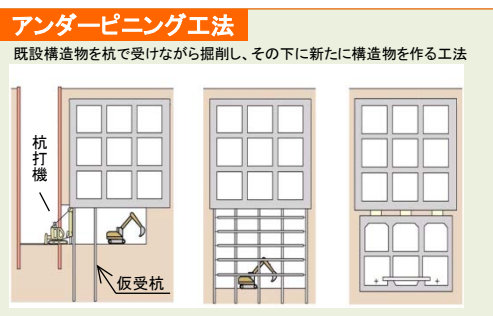
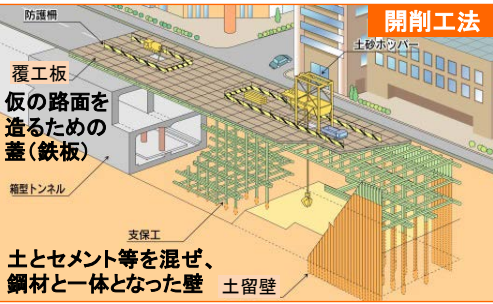
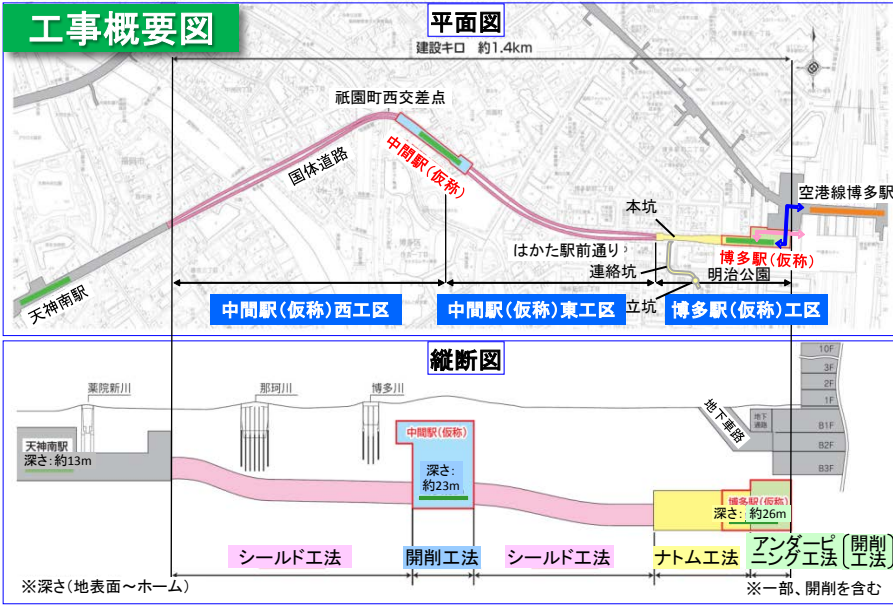
地盤改良後、トンネル坑内の水抜き・土砂撤去を行い、その後、トンネルの再掘削や躯体構築を行っていきます。

安全第一で工事を進めてまいります。



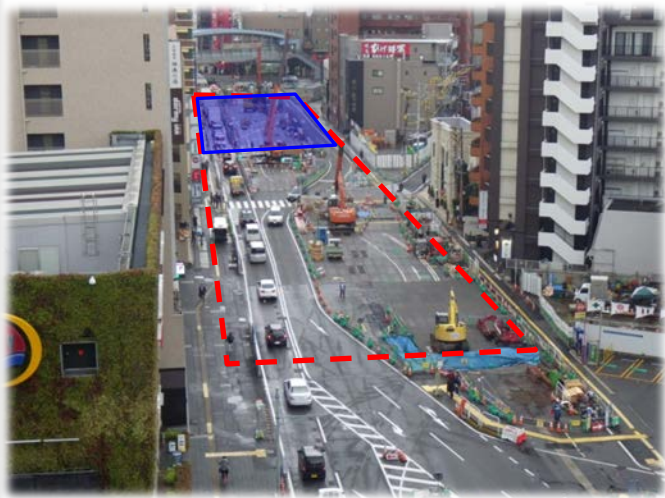
■ JR地下街の下で、構造物を杭で支えながら、掘削工を行っています。(H29.11月時点)

工事概要図



中間駅(仮称)東・西工区 進捗状況

■はかた駅前通りを車線規制して、道路下の掘削や躯体構築を行っています。(H29.11月時点)



■左記写真(赤い点線部分)の地下の状況
地上から最大で15mの位置を掘削しています。



■上記写真(青塗り部分)の地下の状況
躯体構築を行っております。将来は、駅の地下1階コンコースとなります。



■テレスコラムを使って、地下の深い部分を掘削しています。

工事期間中は、車線規制による交通渋滞など、大変ご迷惑をお掛けいたしますが、周辺道路への迂回や公共交通機関のご利用など、ご協力をよろしくお願いいたします。



お問い合わせ先

- 工事だよりに関すること
福岡市交通局 建設部 建設課
担当: 原、塩塚
電話: 092-732-4205 FAX: 092-732-4244
MAIL: kensetsu.TB@city.fukuoka.lg.jp
- 工事の内容に関すること
福岡市交通局 建設部 工事事務所
担当: 角、高田
電話: 092-409-5830 FAX: 092-409-6290
MAIL: koji.TB@city.fukuoka.lg.jp

福岡市交通局ホームページアドレス
<http://subway.city.fukuoka.lg.jp/>