

# ふらっとちかたび

今回の駅は

## ときどき途中下車

おしゃれで感度の高いスポット満載の薬院・渡辺通りエリア。  
隠れ家的スポットや話題のニューオープンをピックアップ!



この駅周辺の右記施設では、マークのある券の提示で特典が受けられます(改札日限定)。**1** = 1日乗車券、**2** = ファミちかきっぷ、**定** = 定期券、**入** = 駅窓口でもらえる入場料割引券(乗車券の種類は問いません)。



● **ケーキの店レジャン** **1** **2** **定**  
特典: 商品10%オフ ※テイクアウトのみ  
● **タイ料理 ドゥワンディー** **1** **2** **定** 特典: デザートサービス



● **ホテルニューオータニ博多** **1** **2** **定** 特典: 飲食代10%オフ  
● **濃厚担担麺 博多 吳(おおぞら)** **1** **2** **定**  
特典: めし・麺無料(グループ全員)

### 特典を チェック!

「地下鉄定期券」またはその日に使った「地下鉄1日乗車券」を提示すると、嬉しい特典がある施設を紹介。地下鉄に乗って、おトクに楽しもう!

### 壁一面にリボンがぎっしり!



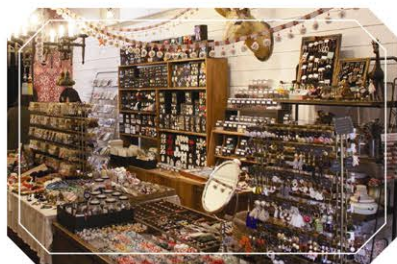
◀リボンは吊るして  
オーナメントとして使  
ってもかわいい!



▶好きなパーツを選べば、  
その場でオリジナルアクセ  
サリーが作れます(パーツ費  
と別途加工費108円から)

## 3 気分は世界旅行! リピーター多数のリボン専門店

オーナー自らが世界中から買い付けた600種類  
を超えるリボンやレースが、薬院の小さなお店・  
リボン専門店「Pita(ピタ)」に集結! アクセサリー  
パーツや、ディスプレイとしても楽しめ、手芸好き  
もうなる個性豊かなセレクトは必見。リボンのほ  
か近くにある姉妹店「Dua」とは違ったビーズやワ  
ッペンも揃っていて、ハシゴするリピーターも多数。



**Pita**  
(住) 福岡市中央区今泉2-3-9  
TEL 092(707)0910  
Instagramで「pita\_fukuoka」を検索  
(営) 11:00 ~ 20:00 (休) 不定  
(交) 地下鉄薬院駅1番出口から徒歩7分

## 1 断面、にトキメキ! 「萌え断」サンド専門店

2018年10月にオープンしたサンドイッチと焼  
き菓子のお店「DIG INN(ディグイン)」。食べる  
のが惜まれるほど美しい断面の「萌え断」サン  
ドが人気のお店です! もちろんかわいい見た  
目だけでなく、味も本格派。店舗で毎日焼き上  
げられるベーグルは、  
ニューヨークスタイルを  
意識したもちっと柔ら  
かな食感が特長。



▶「HIGHTIDE STORE」  
向かいの白い看板が目印



### ハーフ&ハーフ (550円)

好きなベーグルとク  
リームチーズが選べ、パ  
リエーションある掛け  
合わせが楽しめます



### フルーツ(500円)

小麦の香り良いベーグル  
と濃厚クリームチーズ、  
季節のフルーツがたっぷり  
り味わえます!



▶スコーンは  
常時5種類を  
揃える(280円)



### DIG INN

(住) 福岡市中央区白金1-7-10  
TEL 092(791)9726  
Instagramで「diginn\_sandwich」を検索  
(営) 10:00 ~ 18:00 (休) 水曜  
(交) 地下鉄薬院駅2番出口から徒歩6分

### Floor 2

2Fはバンと一緒に食事を楽しめるレスト  
ランスペース。ランチ&ディナーをカバー!



### サラダランチ (1620円)

自家製パンを、ローストビーフ・ポーク、チキンの3種  
から選べるお肉と約10種のデリと共に

ワインは各種  
約10種類が揃う!



### EPIDOR(エピソードール)

(住) 福岡市中央区薬院2-1-14 TEL 092(791)7980  
<https://www.epidor-fukuoka.com>  
(営) 1F ベーカーリー 10:00 ~ 23:00  
2F カフェ&レストラン 11:00 ~ 24:00  
(休) 不定  
(交) 地下鉄薬院駅1番出口から徒歩7分

## 4 パン屋×レストランで 2倍おいしいお店!

中央区大名でハード系パン屋として人気を  
誇った「EPIDOR(エピソードール)」が薬院エリアに  
グレードアップして移転リニューアルオープン!  
昼はパン屋&レストランとしてパンのテイクアウト  
やランチが、夜はバル&レストランとしてお酒も  
楽しめる「2倍おいしい」スポットなんです! 職  
人が丁寧に仕上げたパンと食事をご堪能あれ。

### Floor 1

1Fは常時20種類ものパンを揃えるペー  
カリスペース。夜はバルに早変わり!



人気No.1  
塩パン(108円)