

新しいトイレが完成しました

福岡市地下鉄 箱崎線
馬出九大病院前駅



このたび、馬出九大病院前駅トイレのリニューアル工事が終了し、新しいトイレをお使いいただけるようになりました。工事期間中は、大変ご迷惑をおかけしましたが、ご協力いただき、ありがとうございました。今回の工事では経年劣化した設備等を更新し、どなたにも快適にお使いいただけるトイレとしました。以下に、新しいトイレの改修ポイントをいくつかご紹介いたします。



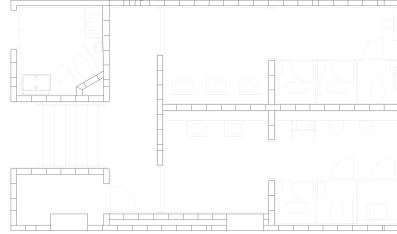
地下鉄マスコット
ちかまる

Before

トイレ外観



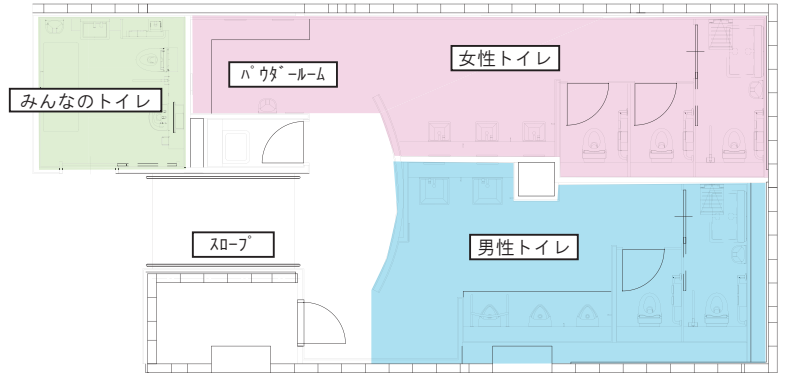
トイレ平面レイアウト



After



トイレ入り口の段差を無くし、スロープとすることで、バリアフリーに配慮しました。



女性トイレ



トイレブースを広くしました。



新たにパウダールームを設けました。

男性トイレ



トイレブースを広くしました。



LEDライトにより、明るい雰囲気になりました。

みんなのトイレ（多機能トイレ）



みんなのトイレ（多機能トイレ）には、温水の出るオストメイト対応設備や、ベビーチェア、多目的シート等を設置しました。

各種設備



ベビーシート、ベビーチェア、フィッティングボードを男女それぞれに1か所設けました。